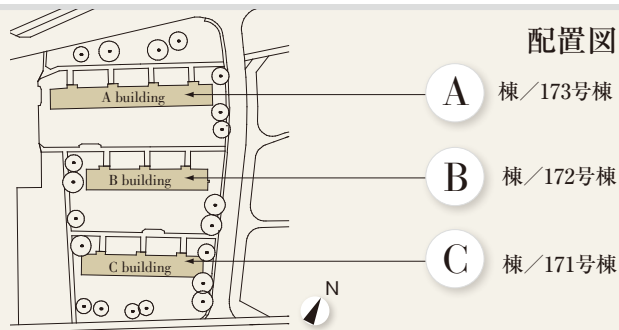


Before

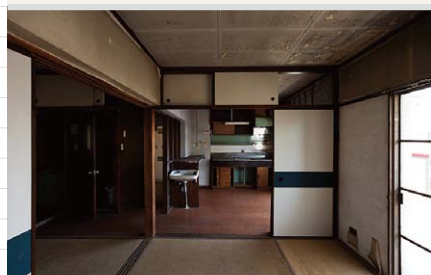
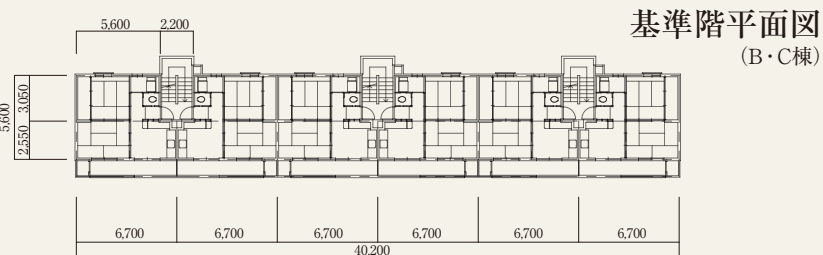
改修前



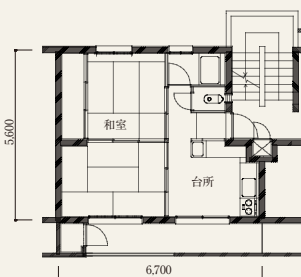
全景



階段室側外観



住戸内部(写真/川辺明伸)



昭和35年(1960年)管理開始 / 3棟で全80戸 / R C壁式構造4階建て / 1住戸は2DK35㎡。

After

改修後

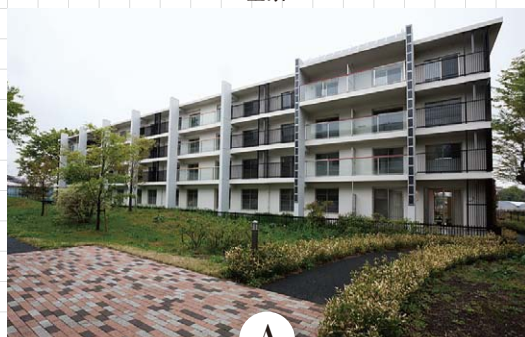


全景



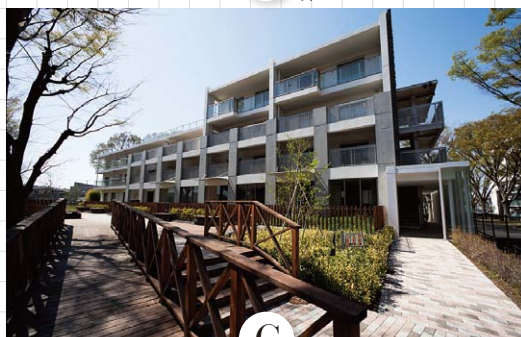
B 棟

ストック再生実証試験は、「ひばりが丘団地」の建て替え事業における解体予定の3棟を活用して行われた。



A 棟

全景写真は東南側から見たところで、手前がC棟。緑豊かな環境であることがわかる。右端に見えるのは、建て替えられた住棟。各棟の写真は、B棟のみ北側の階段室面の外観。



C 棟