

1.5層 (ワンルーム)



1～3階の縦に重なる既存の3住戸が、スラブの撤去・付け替えによって1.5層の高さをもつ2住戸となった。一室空間だが多様な床レベル。

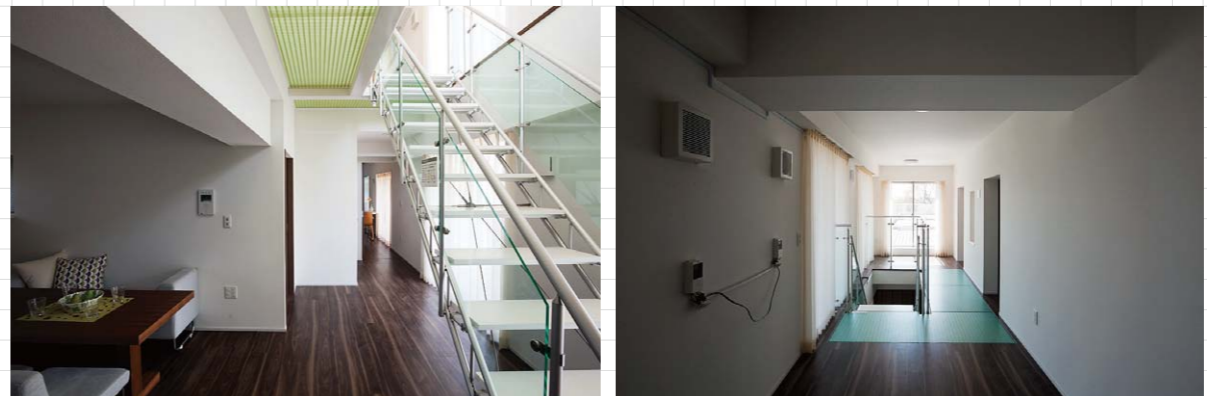
1.5層 (1LDK)



写真左/下階リビング。右手は床レベルが下げられたDK。基礎梁や耐力壁は補強されている。中/玄関は南入りアクセスに変更された。右/上階から見る。

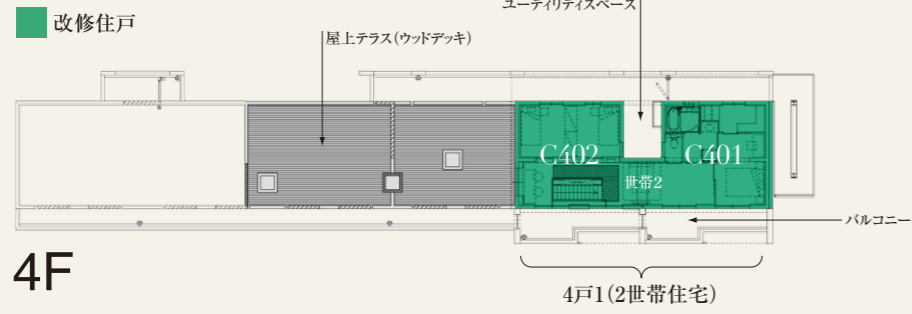
4戸1

既存4住戸をつなげた約138㎡の住戸(2世帯住宅)。写真左/3階部分。右/4階。正面奥の窓の外は、屋上テラス。

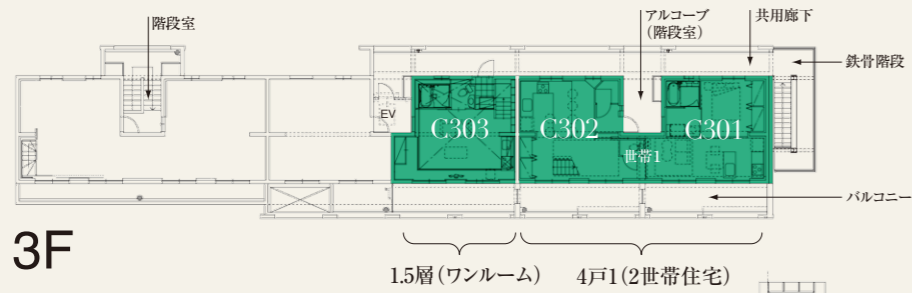


C棟/平面図

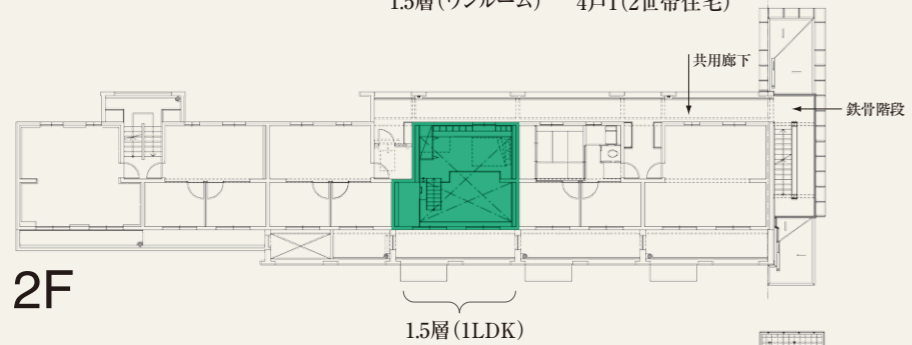
0 2 4m



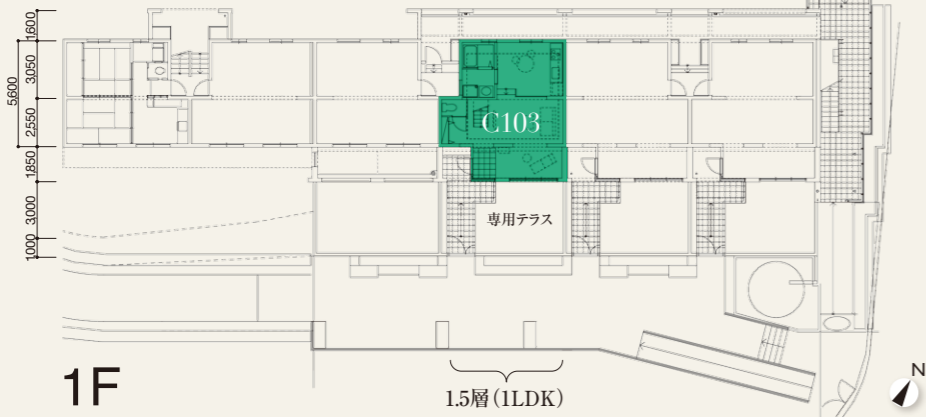
4F



3F



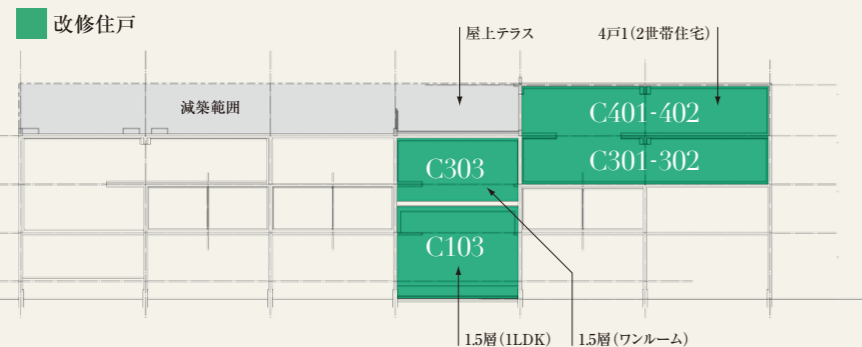
2F



1F

C棟/断面図

0 2 4m



改修住戸

「ひばりが丘団地ストック再生実証試験」

C棟

C棟は減築やアクセス改修によるイメージの刷新をテーマとしている。