

# 商品と技術を体感できる総合型施設 ベトナム・ハノイに直営ショールームを開設

～約 950 m<sup>2</sup>のショールームでお客様とのさらなる接点を強化～

TOTO株式会社(本社:福岡県北九州市、社長:清田 徳明)のグループ会社、TOTOベトナム(TOTO VIETNAM CO., LTD.)はベトナムの首都ハノイ市内に直営ショールームを開設します。2016年11月の南部ホーチミンに続き、ベトナムでは2つ目の直営ショールームとなります。

ハノイショールームはハノイ市のビジネスや商業の中心であるバディン区へ開設します。一般のお客様向けの商品展示に加え、プロのお客様にもご満足いただけるテクニカルセンター(技術展示やパブリック施設向け商品の展示)機能を有した総合型ショールームです。およそ 950 m<sup>2</sup>のスペースにはレストルーム商品、水栓金具、浴室商品などの商品展示と9つの空間展示、TOTO独自の技術や商品の体感コーナーを設けています。また、ハノイ営業所も同じフロアへ移転し、お客様との接点強化も図ります。

ライフスタイルに合わせた9つの水まわり空間展示に始まり、ウォシュレット<sup>※1</sup> 一体形便器「ネオレスト」や「ウォシュレット」の展示品揃えを充実させ、お客様が選びやすい展示になっています。技術展示コーナーでは大便器の節水・洗浄機能、ウォシュレットの吐水方法、TOTOのきれいへのこだわりや新しい生活様式には欠かせなくなっている非接触商品(自動水栓など)の特長をそれぞれ通水・通電による体感型の展示で紹介しています。お客様の待合スペースでは、TOTOの文化推進活動の一環であるTOTO出版<sup>※2</sup>が発行する書籍が閲覧でき、建築やデザインを学ぶ方に日本の建築・デザインの情報を発信していきます。また、同スペースはイベントスペースとしても使用でき、地元デザイナーの講演会などの開催を通じ、ベトナムにおける建築文化発展への貢献を行う場所としての機能も有します。

TOTOは海外でもショールームを通して、TOTO独自の技術や各地のニーズに合わせた情報を発信してまいります。



※1:「ウォシュレット」は、TOTO株式会社の登録商標です

※2:TOTO出版はTOTOの社会貢献活動の一環として1989年に創設され、建築・デザイン・生活文化をユニークな視点でとらえた書籍を発行しています

上記写真の高解像度データをご用意しています。下記 URL よりTOTOホームページの「ニュースリリース」へアクセスいただき、当該ニュースリリースページよりダウンロードいただけます。 <https://jp.toto.com/company/press/index.htm>

## ショールーム概要

名称	ハノイショールーム
住所	29 Lieu Giai street, Ba Dinh, Hanoi, Vietnam (ハノイ営業所 旧住所 : Lot F-1, Thang Long Industrial Park, Dong Anh District, Hanoi, Vietnam)
開設日	2021年3月12日(金)
展示面積	約950㎡(営業所面積:約250㎡)
展示商品	大便器、「ウォシュレット」、小便器、洗面器、浴槽、水栓金具、シャワー、バスルームアクセサリーなど

## 各種展示

### ■商品展示

レストルーム商品、水栓金具、浴室商品を多数展示しています。ウォシュレット一体形便器「ネオレスト」や「ウォシュレット」は通水・通電を行い、洗面器と浴槽は水栓との組み合わせ検討が可能です。



「ウォシュレット」展示コーナー



水栓金具バリエーション展示



大便器+「ウォシュレット」組み合わせ展示コーナー



浴槽バリエーション展示

### ■パブリック向け商品展示

デザイナーや設計士など建築の専門家の方へホテルや商業施設向けの商品を展示しています。



小便器、水栓、洗面器展示



キッズトイレ向け商品展示

## ■技術展示

---

大便器の節水・洗浄機能、ウォシュレットの吐水方法、非接触商品(自動水栓など)の特長やTOTOの独自技術について、通水・通電による体感型の展示で紹介しています



大便器の節水・洗浄機能展示



シャワーの技術展示

## ■空間展示

---

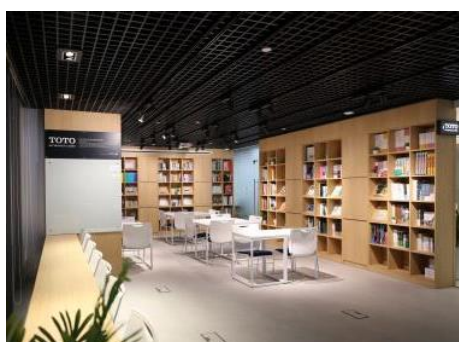
「ネオレスト」をはじめとする商品を組み合わせた9つの空間展示で、憧れの空間や快適な集合住宅の水まわり空間をご提案しています。



## ■受付・イベントスペース

---

受付エリアでは、TOTOの歴史をご紹介。受付後方には、お客様の待合スペースとともに、TOTO出版の書籍を配備した図書スペースを設置し、日本の建築・デザインの情報を発信しています。約50名を収容できるイベントスペースとしても使用が可能です。



待合スペース



企業紹介コーナー

## 水と地球の、あしたのために。

私たちTOTOグループは、水まわりから環境に貢献するために、「グローバル環境ビジョン」を掲げ、節水や省エネなどさまざまな取り組みを続けています。環境にやさしいものづくりを行い、きれいで快適な暮らしを世界に届け、人とのつながりを大切に活動してまいります。水と地球の、あしたのために。これからも、持続可能な社会を目指して、TOTOグループ全員の力で、実現していきます。

[URL] <https://jp.toto.com/company/csr/vision/index.htm>

