

お掃除しやすい清潔機能とデザインが進化  
**パブリック向けウォシュレット※1 一体形便器**  
**ホテル向けウォシュレット一体形便器**  
**4月1日(木)発売**

※1:「ウォシュレット」は、TOTO株式会社の登録商標です。

TOTO株式会社(本社:福岡県北九州市、社長:清田 徳明)は、清掃性とデザインが進化した「パブリック向けウォシュレット一体形便器」、「ホテル向けウォシュレット一体形便器」を4月1日(木)に発売します。

ウォシュレットを搭載したパブリック向けのローシルエット便器のデザインを一新。すき間や凹凸を少なくしたシンプルで美しいデザインは、汚れやホコリがたまりにくく掃除しやすいだけでなく、飲食系店舗や商業施設等で意匠性、上質感が求められる空間におすすです。同デザインで、ホテル浴室に設置可能な「ホテル向けウォシュレット一体形便器」も品揃えしました。

また、清掃担当者の作業効率を高めるフチ裏をなくし清掃しやすい、さらに進化した「フチなし形状」としました。衛生意識が高まる中、新たに搭載した「クリーン便座(つぎ目なし)」やTOTO独自開発のクリーン技術、「きれい除菌水」「セフィオンテクト」との相乗効果で、トイレを清潔に保ちます。

電池交換が不要でパブリック用途に最適なエコリモコンをホテル向けにも品揃えしました。ボタンを押すたびに発電し、その電力でリモコンが作動するため、設置の際の壁裏配線工事やリモコンの乾電池交換が不要です。更にウォシュレットの温度設定や清掃時のノズル出し/戻しの操作をリモコンひとつで行え、管理者の手間を軽減するウォシュレット管理清掃用リモコンに対応しています。また、パブリック向けには、利用者に配慮した擬音装置「音姫」※2 などパブリックトイレならではの機能を搭載しています

TOTOは、トイレ空間の更なる充実を目指しデザインと機能が融合した商品開発を進めてまいります。

※2: 擬音装置「音姫」はパブリック向けウォシュレット一体形便器のみ搭載。



**パブリック向けウォシュレット一体形便器  
(エコリモコンタイプ)**

写真品番=CES9251

希望小売価格=¥329,670(税込)



**ホテル向けウォシュレット一体形便器  
(エコリモコンタイプ)**

写真品番=CES9201M

希望小売価格= ¥ 384,450(税込)

※ホテル向けウォシュレット一体形便器は防湿仕様です。

**【主な新規特長】**

- ① すき間や凹凸を極力少なくした、すっきりと美しいデザイン。
- ② <新搭載> さっとひとふき出来る「フチなし形状」で清掃性向上。
- ③ <新搭載> お掃除しやすい、「クリーン便座(つぎ目なし)」

上記写真の高解像度データをご用意しています。下記 URL より TOTO ホームページの「ニュースリリース」へアクセスいただき、当該ニュースリリースページよりダウンロードいただけます。 <https://www.jp.toto.com/company/press/>

## 新商品の特長

### ■段差やすき間の少ない美しいデザイン(新規)

凹凸が少なく、汚れやほこりがたまりにくいすっきりデザイン。サッとひと拭きでお掃除できます。これまで段差があったフタとウォシュレット後部が滑らかな曲線でつながり便器とウォシュレット部分の段差や、すき間を小さくして一体感のあるデザインになりました。



段差やすき間の少ない一体感のあるデザイン。



便器と「ウォシュレット」の段差やすき間を極力抑えたスリムなフォルム。



便座面と「ウォシュレット」本体の段差が小さい。

### ■フチなし形状(新規機能)

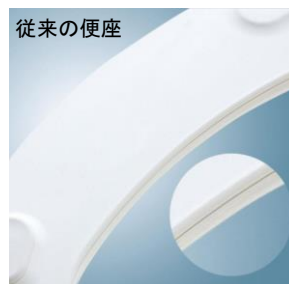
フチなし形状が更に進化しました。手前から奥までぐるりとフチの“返し”をなくすことで、汚れが見えにくかった死角がなくなりました。便器のフチを握るようにサッと拭くだけでトイレ掃除ができます。



### ■クリーン便座(つぎ目なし)(新規機能)



防汚効果の高いクリーン樹脂に加え、便座内側にも外側にもつぎ目がないので、お掃除ラクラク。



従来の便座

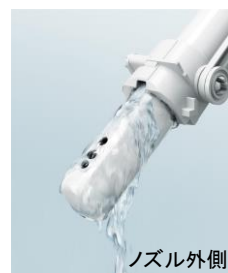


クリーン便座(つぎ目なし)

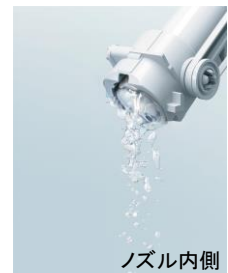
便座の合わせ目にあった“つぎ目”がなくなり、お掃除ラクラクです。

### ■ノズルきれい(パブリック/ホテルおすすめ機能)

「ウォシュレット」使用前後に水でノズルを洗浄する「セルフクリーニング」に加え、トイレ使用后「きれい除菌水」が、ノズルの内側も外側も自動で洗浄・除菌。使用していないときも定期的に洗浄することで、ノズルのきれいが長持ちします。



ノズル外側



ノズル内側

## ■プレミスト(パブリック/ホテルおすすめ機能)

便座に座ると便器ポウル面にミスト(水)をふきかけて、汚れをつきにくくします。



## きれい除菌水

「きれい除菌水」※3は、水※4に含まれる塩化物イオンを電気分解して作られる除菌成分(次亜塩素酸)を含む水です。薬品や洗剤を使わず、水からつくられます。次亜塩素酸は安全性の観点から水道水質基準※5の範囲内の濃度で作られており、安全※5で、さらに時間がたつともとの水に戻る※6ので環境にやさしいのが特長です。



アクセスはこちら

### きれい除菌水のしくみ

水に含まれる塩化物イオンを電気分解して除菌成分を持つ環境にやさしい水(次亜塩素酸を含む)を作ります。



### きれい除菌水3つの特長

洗剤や薬品を使わず、時間がたつともとの水に戻るなので環境にも安心です。



※1 きれい除菌水の除菌効果 試験機関:(一財)北里環境科学センター 試験方法:電解水の除菌効力  
 ※3 試験 除菌方法:電解した水道水と菌液を混合し除菌効果を確認 試験結果:99%以上(実使用での実証結果ではありません) 効果効能:「きれい除菌水」は、汚れを抑制するもので清掃不要になるものではありません。使用・環境条件(水質や対象物の材質・形状など)によっては、効果が異なります。水道水を除菌したという意味ではありません。 報告書No.:北生発22\_0017号  
 ※4 きれい除菌水の水質安全性 試験機関:(一財)岐阜県公衆衛生検査センター 試験方法:電解水  
 ※5 水道水水質基準適合性調査試験 検体:電解した水道水/電解水の原水回復後の水/寿命末期の電解槽で電解した水道水 試験結果:水道水質基準を100%順守 報告書No.:14005157号/14008539号/14007262号  
 ※6 きれい除菌水の原水回復特性 試験機関:(一財)日本食品分析センター/(一財)岐阜県公衆衛生検査センター 試験方法:電解水の原水回復特性試験 検体:電解した水道水 試験結果:約2時間にて原水回復 報告書No.:11083504001-02号/14008539号

※5 きれい除菌水の分解効果 試験機関:(一財)日本食品分析センター/(株)東レリサーチセンター 試験  
 ※7 方法:オレイン酸の電解水による分解試験/タンパク質分解力試験 検体:オレイン酸(電解水浸漬)/BSA(電解水浸漬) 試験結果:95%以上分解(実使用での実証結果ではありません) /79%分解(実使用での実証結果ではありません) 報告書No.:11054610001-01号/H208193-2  
 ※8 きれい除菌水の漂白効果 試験機関:(一財)日本食品分析センター 試験方法:実尿の色素成分における「きれい除菌水」の漂白効果 検体:ウロピリン水溶液(電解水浸漬) 試験結果:50%以上漂白(実使用での実証結果ではありません) 報告書No.:14115323001-01号  
 ※9 きれい除菌水の有効塩素濃度測定試験 試験機関:(一財)岐阜県公衆衛生検査センター 試験方法:電解水  
 ※9の有効塩素濃度測定試験 検体:電解した水道水 試験結果:5ppm(WHO飲料水水質ガイドライン値)以下 試験No.:14005157号

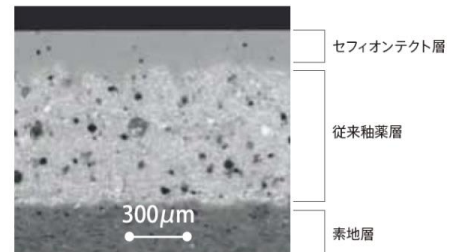
## ■セフィオンテクト(パブリック/ホテルおすすめ機能)

陶器表面の凹凸を100万分の1mmのナノレベルでなめらかに仕上げしており、汚れがツルっと落ち、美しさが持続します。また、親水性が高く、水になじみやすいので、汚物を流れやすくします。



洗前  
疑似汚物を塗布した段階でセフィオンテクトは汚れをはじめめています。

洗後  
セフィオンテクトは汚れがきれいに落ちます。



セフィオンテクト(新品)  
 ※新品のセフィオンテクト便器の顕微鏡写真。  
 ※1μm=0.001mm

<耐久性> 従来釉薬層の上に、高温で溶かした純度の高いガラス層(セフィオンテクト層)を均一に形成しているため、優れた耐久性・耐薬品性があります。

### ■エコリモコン(パブリック/ホテルおすすめ機能)

ボタンを押すと発電し、その電力でリモコンが作動します。利用者にとってボタンが押しやすい位置に設置出来る「リモコンタイプ」でありながら、乾電池や壁裏配線工事が不要な施工者や管理者に配慮した仕様です。便器洗浄ボタンは公共トイレ操作性系 JIS (JIS S 0026)※10に対応しています。

※10 公共トイレ操作性系 JIS (JIS S 0026)に対応し、大きくシンプルなボタンの配置や便器洗浄ボタンをウォシュレット操作用のリモコンと別にするなど、初めて利用する方にも分かりやすい仕様です。



### ■管理清掃用リモコン対応(パブリック/ホテルおすすめ機能)

ウォシュレットの温度設定や清掃時のノズル出し/戻しの操作をリモコンひとつで行えるウォシュレット管理清掃用リモコンに対応しているので管理の手間を削減できます。



管理清掃用リモコン(別売)TCA393  
希望小売価格 ¥6,985(税込)

### ■擬音装置「音姫」(パブリックおすすめ機能)

トイレ使用中の音が気になる利用者のプライバシーに配慮し、また、音消しのために水が無駄に流されないのが節水にも効果的です。



## 品揃え一覧

### ■パブリック向けウォシュレット一体形便器

リモコンタイプ	給水	排水方向	排水心		総合セット品番	希望小売価格(税込)
エコリモコン	壁床共通	床	200mm		CES9251	¥329,570
			リモデル対応	295~540mm	CES9251M	¥341,220
壁		120mm		CES9251P	¥331,980	
乾電池リモコン		床	200mm		CES9241	¥290,070
			リモデル対応	295~540mm	CES9241M	¥301,620
壁		120mm		CES9241P	¥292,380	

### ■ホテル向けウォシュレット一体形便器

リモコンタイプ	給水	排水方向	排水心		総合セット品番	希望小売価格(税込)
エコリモコン	壁床共通	床	295~540mm		CES9201M	¥384,450
			CS880リモデル用		CES9201Y	¥384,450
		壁	120mm		CES9201P	¥375,210

<陶器・便座カラー> #NW1:ホワイト・#SC1:パステルアイボリー



## 水と地球の、あしたのために。

私たちTOTOグループは、水まわりから環境に貢献するために、「グローバル環境ビジョン」を掲げ、節水や省エネなどさまざまな取り組みを続けています。環境にやさしいものづくりを行い、きれいで快適な暮らしを世界に届け、人とのつながりを大切に活動してまいります。水と地球の、あしたのために。これからも、持続可能な社会を目指して、TOTOグループ全員の力で、実現していきます。

[URL] <https://jp.toto.com/company/csr/vision/index.htm>

