

取締役・監査役の異動ならびに 2020年4月1日付組織改正・職位任命について

当社は、本日開催の取締役会において、第154期定時株主総会に選任議案を上程する取締役・監査役候補者を決定しましたのでお知らせいたします。

なお、取締役・監査役候補者に関しましては、正式には第154期定時株主総会ならびに株主総会後開催の取締役会・監査役会にて決定する予定です。

また、『TOTO WILL2022』の達成に向け、さらなる成長軌道に乗せるため、2020年4月1日付けで、新体制に変更いたします。これに伴い、組織改正ならびに職位任命を行います。

新体制では、「デジタルイノベーション推進本部」を新設し、新しい価値を創造いたします。また、「米州販売革新PJ」の新設により、米州事業の成長戦略をより強く牽引していきます。

1. 取締役・監査役の異動

(1) 2020年4月1日付

氏名	新	現
林 良祐	取締役 専務執行役員	取締役 常務執行役員
麻生 泰一	取締役	取締役 常務執行役員

(2) 2020年6月定時株主総会日付

①新任取締役候補者

氏名	新	現
久我 俊哉	取締役 常務執行役員	上席執行役員
清水 隆幸	取締役 常務執行役員	上席執行役員
山内 重徳	社外取締役	(株式会社UACJ 相談役)

②退任取締役

氏名	新	現
麻生 泰一	(退任)	取締役 (4月1日付)
榊田 和彦	(退任)	社外取締役

※麻生泰一は取締役退任後、顧問に就任予定です。

③新任監査役候補者

氏名	新	現
井上 茂樹	常勤監査役	監査役室付（4月1日付）

※井上茂樹は2020年4月1日付で上席執行役員から監査役室付となります。

④退任監査役

氏名	新	現
仲 宏敏	（退任）	常勤監査役

※仲宏敏は常勤監査役退任後、特別社友に就任予定です。

※代表取締役の異動については、2020年1月31日付 [「会長、社長および代表取締役の異動に関するお知らせ」](#) をご参照ください。

2. 2020年4月1日付 経営体制および執行体制

【取締役】

代表取締役 兼	会長 取締役会議長	<u>喜多村 円</u> (昇任)	
代表取締役	社長執行役員	<u>清田 徳明</u> (昇任)	グローバル事業推進、デジタルイノベーション推進、 経営企画、秘書室担当
代表取締役	副社長執行役員	<u>白川 敬</u> (昇任)	お客様、文化推進、デザイン担当 兼 WILL2022 マーケティング革新担当
取締役	専務執行役員	安部 壮一	中国・アジア住設事業、内部監査室担当 兼 WILL2022 中国・アジア住設事業担当
取締役	専務執行役員	<u>林 良祐</u> (昇任)	レストラン事業、新領域事業グループ、 もの創り技術グループ担当 兼 WILL2022 新領域事業担当
取締役	常務執行役員	田口 智之	人財、財務・経理、法務、情報企画、総務、購買、工務担当 兼 WILL2022 マネジメントリソース革新担当
取締役	常務執行役員	田村 信也	米州・欧州住設事業担当 兼 WILL2022 米州・欧州住設事業担当
取締役	相談役	<u>張本 邦雄</u>	
取締役		<u>森村 望</u>	
取締役		<u>麻生 泰一</u>	
社外取締役		榎田 和彦	
社外取締役		下野 雅承	
社外取締役		津田 純嗣	

【監査役】

常勤監査役	成清 雄一
常勤監査役	仲 宏敏
社外監査役	皿澤 修一
社外監査役	丸森 康史

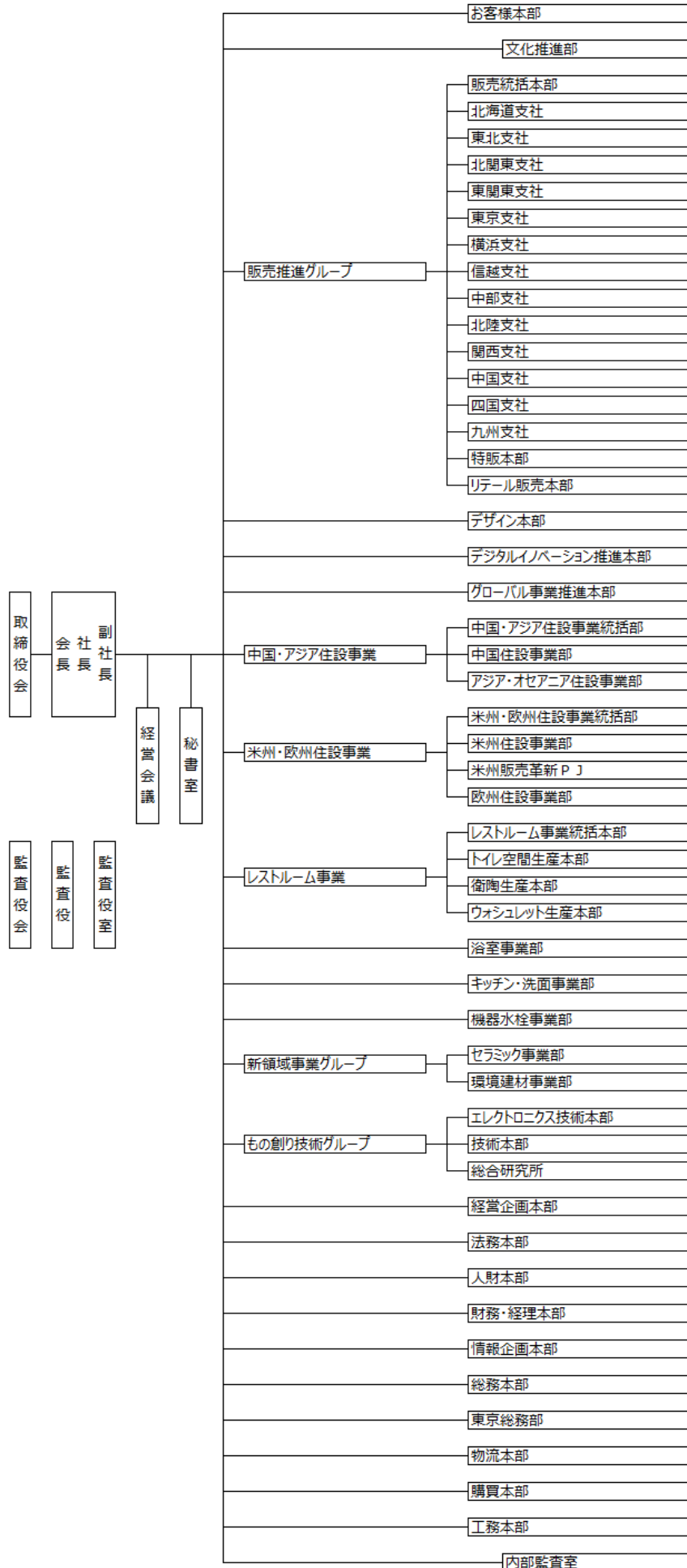
【執行役員】

上席執行役員	安藤 壽	お客様本部長
上席執行役員	廣井 文雄	TOTOエムテック株式会社代表取締役社長
上席執行役員	妹尾 昌一	TOTO関西販売株式会社代表取締役社長
上席執行役員	鈴木 賢一	中部支社長
上席執行役員	吉田 伸典	特販本部長
上席執行役員	久我 俊哉 ※1	販売推進グループ、物流担当 兼 WILL2022 日本住設事業担当
上席執行役員	辻 治男	関西支社長
上席執行役員	宮地 淳	セラミック事業部長
上席執行役員	清水 隆幸 ※1	浴室事業、キッチン・洗面事業、機器水栓事業担当 兼 キッチン・洗面事業部長 兼 TOTOハイリビング株式会社代表取締役社長 兼 WILL2022 デマンドチェーン革新担当
上席執行役員	<u>菅 浩法（昇任）</u>	物流本部長 兼 TOTOロジコム株式会社代表取締役社長
上席執行役員	井上 修治	技術本部長
上席執行役員	<u>新原 登（昇任）</u>	総合研究所長
上席執行役員	<u>岩崎 亨（昇任）</u>	経営企画本部長
上席執行役員	<u>安部 善仁（昇任）</u>	TOTOメンテナンス株式会社代表取締役社長
上席執行役員	野方 大二朗	アジア・オセアニア住設事業部長 兼 TOTO ASIA OCEANIA PTE. LTD. 社長
上席執行役員	堀本 幹夫	ウォシュレット生産本部長 兼 TOTOウォシュレットテクノ株式会社代表取締役社長
上席執行役員	<u>武富 洋次郎（昇任）</u>	機器水栓事業部長 兼 TOTOアクアテクノ株式会社代表取締役社長
執行役員	<u>中森 敏（新任）</u>	<u>TOTOアクアエンジニア株式会社代表取締役社長</u>
執行役員	山崎 政男	衛陶生産本部長 兼 TOTOサニテクノ株式会社代表取締役社長
執行役員	山田 幸司	九州支社長
執行役員	秦 悟	東京支社長 兼 関東4支社統括担当
執行役員	吉岡 雅之	財務・経理本部長 兼 TOTOファイナンス株式会社代表取締役社長
執行役員	松尾 真也	グローバル事業推進本部長
執行役員	橋口 裕昭	浴室事業部長 兼 TOTOバスクリエイト株式会社代表取締役社長
執行役員	柳原 隆宏	中国住設事業部長
執行役員	<u>北崎 武彦（新任）</u>	<u>販売統括本部長</u>
執行役員	<u>前田 信（新任）</u>	<u>リテール販売本部長</u>
執行役員	<u>前原 典幸（新任）</u>	<u>人財本部長</u>
執行役員	川原 能行	購買本部長
執行役員	<u>広津 有子（新任）</u>	<u>デザイン本部長</u>

※異動部分を_____で表示

※1：上席執行役員 久我俊哉、清水隆幸は、2020年6月開催の第154期定時株主総会ならびに取締役会の決議を経て取締役 常務執行役員に就任予定です。

(参考1) 新組織表 (2020年4月1日付)



<WILL2022 担当役員>

	日本 住設事業	中国・アジア 住設事業	米州・欧州 住設事業	新領域事業
	久我 俊哉	安部 壮一	田村 信也	林 良祐
マーケティング革新	白川 敬			
デマンドチェーン革新	清水 隆幸			
マネジメントリソース革新	田口 智之			

(参考2) 新任取締役候補者 略歴

【取締役】

氏 名	久我 俊哉 (くが としや)
出身地	福岡県
生年月日	1962年 3月3日
学 歴	1985年 3月 名古屋工業大学 工学部 金属工学科 卒業
略 歴	1985年 4月 当社入社 2007年 4月 当社東京支社 販売推進部長 2009年 4月 当社四国支社長 2013年 4月 当社販売統括本部 副本部長 兼 システム商品営業推進部長 2014年 4月 当社執行役員 九州支社長 2017年 4月 当社上席執行役員 九州支社長 2018年 4月 当社上席執行役員 販売統括本部長 現在に至る

【取締役】

氏 名	清水 隆幸 (しみず たかゆき)
出身地	東京都
生年月日	1962年 6月5日
学 歴	1985年 3月 千葉大学 工学部 建築工学科 卒業
略 歴	1985年 4月 当社入社 2006年 4月 東陶バスクリエイト株式会社 受注設計部長 2007年 4月 TOTOバスクリエイト株式会社 浴室開発部長 2009年 4月 TOTOバスクリエイト株式会社 取締役 浴室開発部長 2010年 4月 当社浴室事業部 浴室開発部長 2011年 4月 当社浴室事業部 次長 兼 TOTOバスクリエイト株式会社 専務取締役 生産管理部長 2012年 4月 当社執行役員 浴室事業部長 兼 TOTOバスクリエイト株式会社 代表取締役社長 2017年 4月 当社上席執行役員 浴室事業部長 兼 TOTOバスクリエイト株式会社 代表取締役社長 2018年 4月 当社上席執行役員 キッチン・洗面事業部長 兼 TOTOハイリビング株式会社 代表取締役社長 現在に至る

【社外取締役】

氏名	山内 重徳（やまうち しげのり）
出身地	愛媛県
生年月日	1949年 2月24日
学歴	1971年 6月 東京大学 工学部 卒業
略歴	<p>1971年 7月 住友軽金属工業株式会社（現 株式会社UACJ）入社</p> <p>2002年 3月 同社生産本部名古屋製造所副所長</p> <p>2002年 6月 同社取締役 生産本部名古屋製造所副所長 兼 品質保証部長</p> <p>2004年 6月 同社常務取締役 生産本部副本部長 兼 名古屋製造所長</p> <p>2005年 4月 同社取締役常務執行役員 生産本部長 兼 名古屋製造所長 兼 鑄造技術部長</p> <p>2007年 4月 同社取締役専務執行役員 生産本部長 兼 名古屋製造所長</p> <p>2007年 6月 同社代表取締役専務執行役員 生産本部長 兼 名古屋製造所長</p> <p>2009年 6月 同社代表取締役社長</p> <p>2013年10月 株式会社UACJ 代表取締役会長CEO</p> <p>2016年 4月 同社代表取締役会長</p> <p>2018年 6月 同社相談役</p> <p style="text-align: right;">現在に至る</p>

（参考3） 新任監査役候補者 略歴

【監査役】

氏名	井上 茂樹（いのうえ しげき）
出身地	福岡県
生年月日	1962年 3月10日
学歴	1984年 3月 広島大学 法学部 卒業
略歴	<p>1984年 4月 当社入社</p> <p>2002年 7月 東陶大阪販売株式会社 取締役 企画本部長</p> <p>2004年 4月 当社経営企画部 企画主幹</p> <p>2007年 4月 当社衛陶生産本部 衛陶企画部長</p> <p>2009年 4月 当社レストルーム事業部 レストルーム事業企画部長</p> <p>2010年 4月 当社レストルーム事業部 レストルーム事業統括部長</p> <p>2011年 4月 当社東京支社 副支社長</p> <p>2013年 4月 当社横浜支社長</p> <p>2014年 7月 当社執行役員 キッチン・洗面事業部長 兼 TOTOハイリビング株式会社 代表取締役社長</p> <p>2017年 4月 当社上席執行役員 キッチン・洗面事業部長 兼 TOTOハイリビング株式会社 代表取締役社長</p> <p>2018年 4月 当社上席執行役員 人財本部長</p> <p style="text-align: right;">現在に至る</p>