

アメリカ・ラスベガスで開催される北米最大規模の国際見本市
「Kitchen & Bath Industry Show 2020」に出展
～「TOTO CLEANOVATION」※¹のもと、ブランド訴求強化～

TOTO株式会社(本社:福岡県北九州市、社長:喜多村 円)は、アメリカ・ラスベガスで開催される北米最大規模のキッチン・浴室・水まわり設備の国際見本市「Kitchen & Bath Industry Show 2020(以下 KBIS)」(会期=1月21日[火]～23日[木])に出展いたします。

コーポレートメッセージ「Life Anew」※²のもと、“今までとは「ちがう」価値を生み出し、世界の人に期待を超える「まいにち」を届けたい”というメッセージを、北米でも発信します。今回の展示ブースでは、「TOTO CLEANOVATION」をメインメッセージとし、TOTOが追求してきた清潔性の様々なソリューションを提案します。TOTOの独自開発のクリーン技術「EWATER+(日本名:きれいな除菌水) ※³」と共に、大便器と「ウォシュレット」※⁴の機能的なコラボレーションを実現する海外向けのコンセプト商品「WASHLET+(ウォシュレットプラス)」を展示し、清潔機能のシナジー効果を紹介します。

リラックスした姿勢で入浴できる海外向けのフリースタンディング浴槽「FLOTATION TUB」、グローバル統一で展開する水栓金具「ZA」、「GE」シリーズやバスルームアクセサリ商品を紹介します。洗面器、水栓金具、浴槽と組み合わせることで水まわりの空間展示を充実させ、機能とデザインの融合した商品群を紹介します。

※¹:「CLEAN(クリーン)」と「INNOVATION(イノベーション)」をモチーフにした造語。

※²: TOTO グループの世界共通のコーポレートメッセージ“あしたを、ちがう「まいにち」に。”の英語表記として、2017年10月に新設したものです。

※³: 水に含まれる塩化物イオンを電気分解して作られる、次亜塩素酸を含み除菌効果のある水。

※⁴: 「ウォシュレット」および「WASHLET」は、TOTO 株式会社の登録商標です。



「Kitchen & Bath Industry Show 2020」 TOTO ブース(イメージ)

上記写真の高解像度データをご用意しています。下記 URL より TOTO ホームページの「ニュースリリース」へアクセスいただき、当該ニュースリリースページよりダウンロードいただけます。

<https://jp.toto.com/company/press/index.htm>

概要

展示会名……………Kitchen & Bath Industry Show 2020
会期……………2020年1月21日(火)～23日(木)
会場……………Las Vegas Convention Center
TOTOブース…面積=669m²

〈ご参考〉2019年のデータ
参加企業……………600社超
来場者数……………約3万人

展示内容

「TOTO CLEANOVATION」：

TOTOは安心・美しさ・リフレッシュ・環境への思いやり・ウェルネスにつながる根本価値を「清潔性」と位置付け、「まいにちの暮らしを豊かにする清潔性」の実現にむけて技術革新を続けていきます。

今回の展示では、ウォシュレット一体形便器の最上位モデル「NEOREST NX」をはじめ、TOTO便器と「ウォシュレット」の組合せだから実現する清潔機能のシナジー効果“CLEAN SYNERGY”をデモンストレーションを通じて表現。「インタラクティブ・ウォシュレット・ディスプレイ」と題し、「汚れを浮かせる」(PREMIST)・「汚れを滑らせる」(CEFIONTECT^{※5})・「汚物をきれいに流しきる」(TORNADO FLUSH)・「除菌する」(EWATER+)の4つのポイントでわかりやすくお伝えします。

※5: 従来の釉薬上に純度の高いガラス層を均一に形成し、100万分の1mmのナノレベルで便器内部表面を滑らかにするTOTO独自開発の防汚技術。



「TOTO CLEANOVATION」の「NEOREST NX」展示エリア（イメージ）



「NEOREST NX」ダブル受賞

『iF デザイン賞 2018』 『レッド・ドットデザインアワード 2018』

「TOTO RELAXOLOGY」：

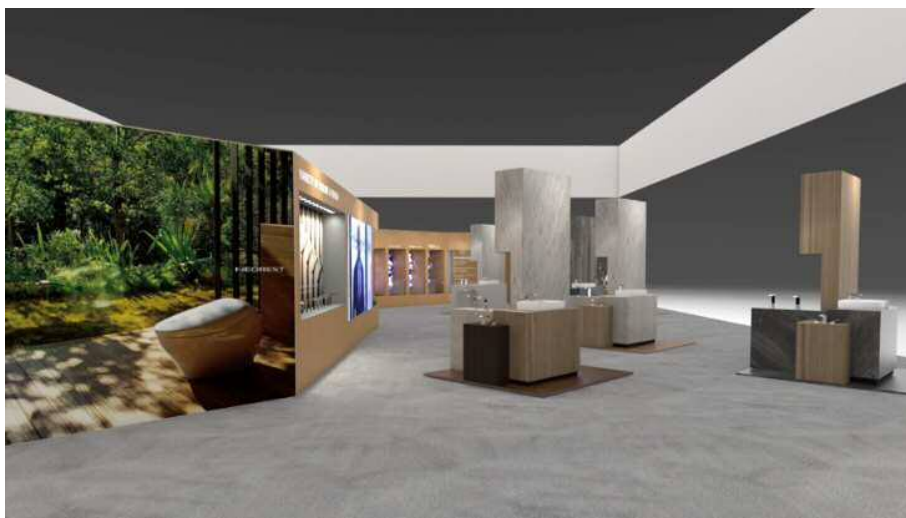
2019年3月にドイツ・フランクフルトで開催された見本市「ISH2019」でも注目を集めた、究極のRELAXを追求する浴槽「ZERO DIMENSION」に加え、水はねの少ない水の柱のようなシャワー水流で、体を水の膜で包み込み体の芯まで温める新しい感覚のシャワー「WARM SPA」を展示します。浴槽・シャワーで「まいにちを快適にする新たなバスライフ」を提案します。



「TOTO RELAXOLOGY」の展示エリア（イメージ）

「TOTO DESIGN」：

新商品の洗面器・水栓金具を中心に紹介します。新しい水栓金具のシリーズは、フォルム・カラー・フィニッシュにこだわった、さまざまなデザインを品揃え。これら水栓金具と洗面器を組合せ、さらにバスルーム全体のデザインをコーディネートして楽しむ視点で、デザインで暮らしを彩るワクワク感を感じていただける演出となっています。



「TOTO DESIGN」の展示エリア（イメージ）

パブリック空間と「IoTテクノロジー」の展示エリア

TOTO は「IoT テクノロジー」で水まわりにおけるお客様の毎日の暮らしを楽しく豊かにするために、新たな提案を始めています。今回は先週ラスベガスで開催された見本市「CES2020」に続き、パブリック空間向けの展示を充実させ、空港、商業施設、オフィスビル等のパブリック空間向けに、大便器、小便器、洗面器、ハンドドライヤーをはじめ、自己発電機能の付いた自動水栓、自動洗浄フラッシュバルブを含む機能性の高い商品を揃えています。

TOTO USA INC.^{※6}(以下、TOTO USA)と Georgia Pacific Professional 社^{※7}(以下、GP PRO)は、2018 年よりパブリックトイレの効果的活用と IoT ソリューションについて、協業を開始しました。TOTO USA の IoT 対応設備器具と、GP PRO の KOLO システム^{※8}を連動させることで、使用状況を把握し、利用者の利便性・安全性の向上と、施設管理者の効率性・機能性のアップを目指します。利用者・施設管理者のみならず、地球環境にも優しい取り組みです。

※6: TOTO のグループ会社。アメリカ・ジョージア州アトランタ近郊モローに本拠を置き、北米における TOTO 商品の製造・販売を行う。

※7: Georgia Pacific LLC 社(アメリカ・ジョージア州アトランタに本拠を置き、ティッシュ、パルプ、紙、梱包、建築製品の世界最大級の製造会社)の子会社。医療、食品サービス、公共施設バスルーム向けの機器・消耗材を提供する。

※8: モバイルと WEB アプリケーションを通して、トイレ空間の設備と管理者との間で、タイムリーに顧客に適したコミュニケーションを実現できる仕組み。



パブリック空間と「IoT テクノロジー」の展示エリア (イメージ)

水と地球の、あしたのために。

私たちTOTOグループは、水まわりから環境に貢献するために、「グローバル環境ビジョン」を掲げ、節水や省エネなどさまざまな取り組みを続けています。環境にやさしいものづくりを行い、きれいで快適な暮らしを世界に届け、人とのつながりを大切に活動してまいります。水と地球の、あしたのために。これからも、持続可能な社会を目指して、TOTOグループ全員の力で、実現していきます。

[URL] <https://jp.toto.com/company/csr/vision/index.htm>

