

アメリカ・ラスベガス開催／世界最大規模のエレクトロニクス展示会 「CES 2020」に出展 ～「TOTO CLEANOVATION」、クリーンを軸に生活価値を提案～

TOTO株式会社(本社:福岡県北九州市、社長:喜多村 円)は、アメリカ・ネバダ州のラスベガスで開催される世界最大規模のエレクトロニクス国際見本市「CES 2020」(以下CES、会期=1月7日[火]~1月10日[金])に出展いたします。

コーポレートメッセージ「Life Anew」※1のもと、“今までとは「ちがう」価値を生み出し、世界の人に期待を超える「まいにち」を届けたい”というメッセージを発信しています。今回の展示ブースでは、「TOTO CLEANOVATION」をメインメッセージとし、TOTOが追求してきた清潔性の様々なソリューションを紹介し、全ての人に「いつでも、どこでも、だれとでも」、まいにちのあらゆるシーンで、TOTOだから実現できる清潔を核に広がる“安心”、“美しさ”、“リフレッシュ”を、“人と地球へのおもいやり”とともに提案。また、“健康”などの+αの新たな価値を加え、「Life Anew」につながる未来に向けた豊かな暮らしの「生活価値」を提案します。

※1:TOTOグループの世界共通のコーポレートメッセージ“あしたを、ちがう「まいにち」に。”の英語表記として、2017年10月に新設したものの。

「TOTO CLEANOVATION」

Clean gives peace of mind (安心)

Clean makes life beautiful (美しさ)

Clean feels refreshing (リフレッシュ)

Clean is caring for people and the planet (人と地球へのおもいやり)

Clean brings wellness to everyday life (健康)

TOTO innovation brings a new world of clean to life, enriching every moment of every day.



「CES 2020」TOTOブース(イメージ)

上記写真の高解像度データをご用意しています。下記 URL より TOTO ホームページの「ニュースリリース」へアクセスいただき、当該ニュースリリースページよりダウンロードいただけます。<https://jp.toto.com/company/press/index.htm>

概要

展示会名……………CES 2020
会期……………2020年1月7日(火)～1月10日(金)
会場……………アメリカ・ラスベガス、
Las Vegas Convention Center (LVCC)
TOTO ブース…面積=223m²
(Tech West, Sands Expo, Halls A-D, Booth #42342)

〈ご参考〉CES の概要
初回開催……………1967年
出展企業……………4,500社以上
主催……………Customer Technology Association
来場者数……………約18万人(2019年実績)

展示内容

まいにちのあらゆるシーンで、「いつでも、どこでも、だれにでも」、TOTOだから実現できる清潔を核に広がる、安心、美しさに加え、楽しさ、リラックスといった未来に向けた生活価値を提案します。

展示ブースは『朝』:住宅のトイレの生活シーン、『昼』:パブリックのトイレの生活シーン、『夜』:住宅トイレ・シャワー・バスの生活シーンでシームレスに構成され、あらゆる生活者視点で、一日の生活のもたらず豊かな体験価値を、映像通じて紹介し、商品やシステムの実演デモと組み合わせ提案します。

『朝』: 住宅のトイレの生活シーン

「Cleanliness 24/7/365」

- ① いつでもどこでも、使うたびにきれいなトイレの心地よさのストーリー(映像・展示)

「Everyday Wellness」

- ② 人それぞれにあわせたきめ細やかな「ウォシュレット^{※2}」の洗い心地のストーリー(映像・展示)
- ③ トイレでお手軽健康チェックを行う近い将来のストーリー(映像)
- ④ 医療とつながる健康トイレの近い将来のストーリー(映像)

『昼』: パブリックのトイレの生活シーン

「Universal Cleanliness」

- ① いつでもどこでもアクセスできる快適・清潔・安全なトイレのストーリー
TOTO x Good2Go, Inc.(以下、グッド・トゥー・ゴー)^{※3}社の協業(#1)
・アプリから移動式のトイレがやってくる、近い将来のストーリー(映像)
・既にサンフランシスコを中心に取り組みが始まっている、カフェなどのトイレをアプリで予約して活用する事例の展示
- ② 大空港などのパブリックトイレでIoT技術を導入した利用者の利便性・安全性の向上と、施設管理者の効率性・機能性を向上させるシステムの紹介(映像・展示)
TOTO USA INC.(以下、TOTO USA)^{※4} x Georgia Pacific Professional 社^{※5}(以下、GP PRO)のパブリックトイレにおける協業(#2)

※2:「ウォシュレット」および「WASHLET」は TOTO 株式会社の登録商標。

(#1) TOTO x グッド・トゥー・ゴー社の協業

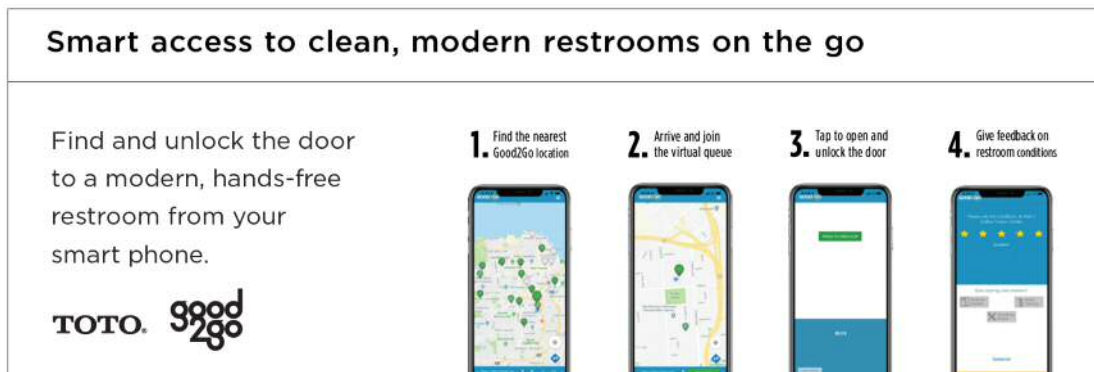
① いつでもどこでもアクセスできる快適・清潔・安全なトイレのストーリー

Smart, Secure Access to Clean, Modern Restrooms On the Go

TOTOは 2019 年、グッド・トゥー・ゴーに出資を行いました。TOTOの持つ知見を活かしつつ、パブリックトイレにおける新しい価値創造の実現に取り組むため、スタートアップ企業と活動を開始しました。

「誰もが快適なトイレにいつでもアクセスできること」を目指し、オリジナルアプリを使用し「快適・安全で清潔なトイレ」を検索・予約できる仕組みを展開します。

アメリカでは公共トイレの数が少なく、衛生面や密室による安全性に大きな課題があります。こうした現地事情を受け、グッド・トゥー・ゴーはサンフランシスコ市内のコーヒーショップチェーン店等との連携によりショップのトイレを改装し、システムを導入。アプリを通して快適なトイレを予約、利用できる仕組みを構築し、展開中です。アメリカの大手スーパー、飲食店チェーンや自治体からの問合せも増えています。また、快適なモバイルトイレの実証試験を行っており、将来的には誰もが快適なトイレをアプリで呼べるサービスを目指しています。



アプリサービスの仕組み

- (1) 希望エリアのトイレを登録アプリでさがす
- (2) 来店後、トイレの順番をアプリで確認
- (3) ドアにスマホをかざしてトイレを開錠
- (4) 利用したトイレの評価をアプリで行う

※3: アメリカ・サンフランシスコを拠点とし、2014 年に設立されたスタートアップ企業。

※4: TOTO のグループ会社。アメリカ・ジョージア州アトランタ近郊モローに本拠を置き、北米における TOTO 商品の製造・販売を行う。

※5: Georgia Pacific LLC 社(アメリカ・ジョージア州アトランタに本拠を置き、ティッシュ、パルプ、紙、梱包、建築製品の世界最大級の製造会社)の子会社。医療、食品サービス、公共施設バスルーム向けの機器・消耗材を提供する。

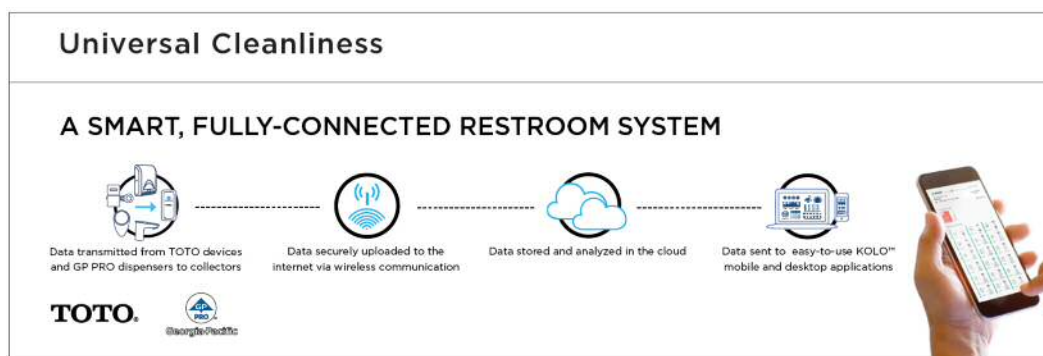
(#2) TOTO USA x GP PRO 社の協業

- ② 大空港などのパブリックトイレでIoT技術を導入した利用者の利便性・安全性の向上と、施設管理者の効率性・機能性を向上させるシステムの紹介

Clean, Comfortable, Smart Public Restrooms

TOTO USA と GP PRO は、2018 年にパブリックトイレの効果的活用とIoTソリューションについて協業を開始しました。

2019 年には、アメリカ国内の世界最大級の乗客数を誇る国際空港へ TOTO のパブリック向け商品と GP PRO の KOLO システム^{※6} が納入されました。大便器、小便器、自動水栓、自動フラッシュバルブ、自動ソープディスペンサーといった TOTO の IoT 対応設備器具と KOLO システムを連動させることで、洗浄水量や使用頻度のデータを測定。即座にデータ共有することで、水石鹼やペーパーなど消耗品の在庫切れを防止し、利用者の利便性・安全性の向上と、施設管理者の効率性・機能性のアップを目指します。



KOLO システムの仕組み

- (1) TOTO商品からGP/PROへデータ送信
- (2) 無線通信を介してインターネットに安全にアップロードされたデータ
- (3) クラウドに保存および分析されたデータ
- (4) KOLO™モバイルおよびデスクトップアプリケーションに瞬時に情報が送信

※6: モバイルとWEBアプリケーションを通して、トイレ空間の設備と管理者との間で、タイムリーに顧客に適したコミュニケーションを実現できる仕組み。

- ③ 国際空港などで、はじめて「ウォシュレット」を使うさまざまな国籍の方へ、「ウォシュレット」のリモコンがユーザーの国籍を判別し、そのユーザーにあわせた言語で使い方や情報をガイドするおもてなしの体験ストーリー(映像)

『夜』: 住宅トイレ・シャワー・バスの生活シーン

「Care for People & Planet」

- ① しっかり流れ、節水で静音性に優れたトイレ。寝室近くのトイレでも静音性やソフトライトなどの機能で夜のトイレでも目が覚めない、ユーザーと環境への思いやりのストーリー



「NEOREST NX」

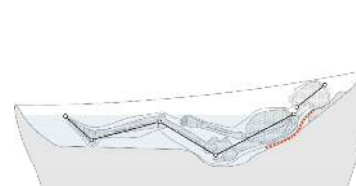
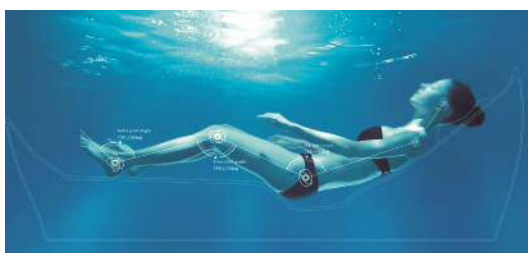


「Cleanliness on demand」

- ② スマホ操作で外出先からも、自動で「バスタブお掃除」「バスタブお湯はり準備」を実現するストーリー

「Bath Relaxology」

- ③ まったく新しい、寝そべる入浴姿勢で体だけでなく脳まで深くリラックスできる入浴体験のストーリー



「FLOTATION TUB」入浴イメージ(上、下)

「Shower Relaxology」

- ④ 水はねの少ない水の柱のようなシャワー水流が体を水の膜で包みこみ体の芯まで温まる新たな感覚のシャワー体験のストーリー



Shower Relaxology「WARM SPA」入浴イメージ(左)と、商品外観(右)

TOTOグローバル環境ビジョン

水と地球の、あしたのために。

私たちTOTOグループは、水まわりから環境に貢献するために、「グローバル環境ビジョン」を掲げ、節水や省エネなどさまざまな取り組みを続けています。環境にやさしいものづくりを行い、きれいで快適な暮らしを世界に届け、人とのつながりを大切に活動してまいります。水と地球の、あしたのために。これからも、持続可能な社会を目指して、TOTOグループ全員の力で、実現していきます。

[URL] <https://jp.toto.com/company/csr/vision/index.htm>

