

マンションリモデルバスルーム  
『ひろがるWG ほっカラリ床シリーズ』  
2月1日(金)発売  
「床ワイパー洗淨(きれい除菌水)」オプション搭載

TOTO株式会社(本社:福岡県北九州市、社長:喜多村 円)は、マンションリモデルバスルーム『ひろがるWGほっカラリ床シリーズ』に「床ワイパー洗淨(きれい除菌水)」をオプションで搭載し、2月1日(金)から発売します。

リモデル(\*)にも適したバスルームとしても好評な、TOTO独自のスリム構造を採用した『ひろがるWGほっカラリ床シリーズ』に、新たにTOTOのクリーン技術“きれい除菌水”を散布する「床ワイパー洗淨(きれい除菌水)」をオプション(Xタイプのみ)搭載します。8月に発売したフラッグシップモデルのマンションリモデルバスルーム「シンラ」で初搭載し、お客様からの評価が高い機能です。また、今回、壁柄・床柄・洗面器カウンターに新色を追加し、コーディネート幅が広がります。浴室全体の印象に関わる壁柄は、温かみのある「ドレープコーラル」、爽やかでクリーンな印象の「プリズムブルー」の2柄を追加します。その他、節水と適度な刺激感を両立する「コンフォートウエーブシャワー」を基本仕様に搭載します。大粒の水玉をスイングしながら勢いよく吐水するTOTO独自のウエーブ吐水と、スプレー状のシャワーをミックスして、約35%の節水率で、「適度な刺激感のある浴び心地」を実現します。

毎日の掃除の負担を減らす機能が進化するとともに、心地よくつろぎにこだわったバスルームです。



マンションリモデルバスルーム  
『ひろがるWGほっカラリ床シリーズ』

**Xタイプ** 1418Jサイズ

写真セット希望小売価格: 1,664,700円

【セット内訳】

本体: 1,188,000円 + オプション: 476,700円  
(税別/組立費別途)

上記写真の高解像度データをご用意しています。下記URLよりTOTOホームページ「ニュースリリース欄」へアクセスいただき該当ニュースリリースページよりダウンロードいただけます。 <https://jp.toto.com/company/press>

(\*)「増改築」「リフォーム」から一歩進化し、「お客様の期待以上の新しい生活スタイルを提案すること」。(TOTO定義)

## 希望小売価格(組立費別途)

1216サイズ

845,000円～(912,600円～)

( )は税込み価格です。

## 今回の新商品の特長

### 1. 床ワイパー洗浄(きれい除菌水) <オプション> ※Xタイプのみ

汚れの原因となる角質や皮脂汚れにスイッチひとつで水道水をワイパーのように散布し洗い流します。仕上げにTOTOのクリーン技術「きれい除菌水」を散布し、カビやピンク汚れの発生を抑え、床まわりのきれいを長持ちさせます。



■実験条件  
 [床ワイパー洗浄(きれい除菌水)なし]  
 対象:従来のほっかり床(単色)。4週間お掃除せずに使用。  
 [床ワイパー洗浄(きれい除菌水)あり]  
 対象:お掃除ラックほっかり床(単色)。入浴後に1日1回「床ワイパー洗浄(きれい除菌水)」を実施し、4週間お掃除せずに使用。  
 ※効果をわかりやすくするため、白い床と比較。



### 「きれい除菌水」とは

「きれい除菌水※1」は水※2に含まれる塩化物イオンを電気分解して作られる、除菌成分(次亜塩素酸)を含む水です。薬品や洗剤を使わず、水からつくられます。時間がたつと、もとの水に戻る※3ので、環境にやさしいのが特長です。

#### きれい除菌水のしくみ

水に含まれる塩化物イオンを電気分解して除菌成分を持つ環境にやさしい水(次亜塩素酸を含む)を作ります。



#### きれい除菌水の3つの特長

洗剤や薬品を使わず、時間がたつともとの水に戻るなので環境にも安心です。

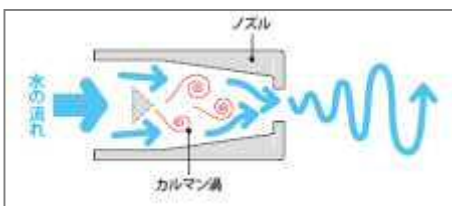


※1 試験機関: (一財)北里環境科学センター 試験方法: 電解水の除菌効力試験 除菌方法: 電解した水道水と菌液を混合し除菌効果を確認 試験結果: 99%以上(実使用での実証結果ではありません) 効果効能: 「きれい除菌水」は、汚れを抑制するもので清掃不要になるものではありません。使用・環境条件(水質や対象物の材質・形状など)によっては、効果が異なります。水道水を除菌したという意 味ではありません。 ※2 水道水です。 ※3 試験機関: (一財)日本食品分析センター ※4 試験機関: (一財)北里環境科学センター 試験方法: 除菌効果試験 除菌方法: 水道水で洗浄後、電解した水道水により洗浄 対象部分: 床表面 試験結果: 99%以上(実使用での実証結果ではありません) ※5 試験機関: (一財)日本食品分析センター、(株)東レリサーチセンター ※6 試験機関: (一財)日本食品分析センター

### 2. コンフォートウエーブシャワー <基本仕様>

コンフォートウエーブシャワーは、約35%の節水率で、「適度な刺激感のある浴び心地」を実現しました。TOTO独自のノズルで大粒の水玉をスイングしながら勢よく吐水し、スプレー(節水)シャワーとミックスして適度な刺激感のある浴び心地を楽しめます。

#### ■ノズル機構断面イメージ図



流水経路に複数の渦を発生させることにより、ノズルから波打つように水が飛び出すTOTO独自の技術です。



### 3. 新柄・新色の追加 (壁パネル・床・洗面器カウンター)

壁パネルは2柄、床は2色、洗面器カウンターは2色追加し、壁は全39柄、床は全12色、洗面器カウンター全12色から選べ、カラーコーディネートが豊富になります。

■壁パネル



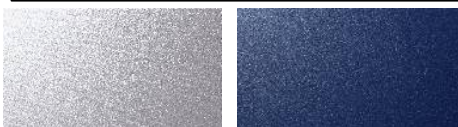
ドレープコーラル      プリズムブルー

■床



コーラル      ライトブラウン

■洗面器カウンター



シルバー      ネイビー

■新柄・新色を使用したコーディネート例



●壁パネル:ドレープコーラルの例



●壁パネル:プリズムブルーの例



●洗面器カウンター:ネイビーの例

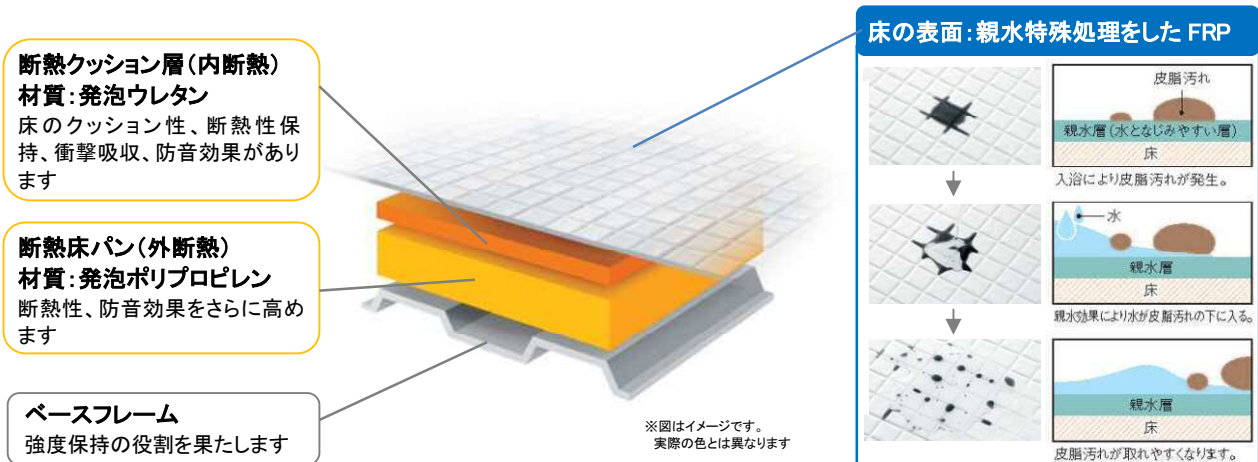


●洗面器カウンター:シルバーの例

従来から好評いただいているお掃除ラクラク商品の特長

■お掃除ラクラクほっカラリ床

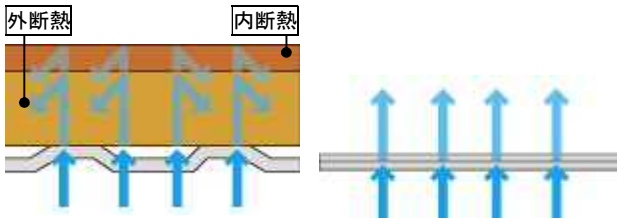
TOTO独自の構造で畳のような柔らかい踏み心地です。滑りにくく乾きやすいカラリパターンで翌朝には靴下のまま浴室に入れます。断熱クッション層と断熱床パンのW断熱構造で床裏からの冷気をシャットアウトし室温とほぼ同じ温度を保ちます。また、床表面に親水特殊処理を施すことで、皮脂汚れと床の間に水が入り込み、汚れがスムーズに落ちます。



## ■W断熱構造

### お掃除ラクラクほっかり床

### 従来(断熱材なし)床

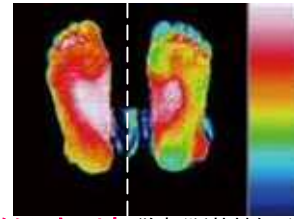


#### 【試算条件】

成人男性が15秒間床に乗ったサーモグラフィでの温度測定結果。「左」がお掃除ラクラクほっかり床で、「右」が従来の床。  
床下温度: 0°C / 室内温度: 10°Cで測定

## ■足裏温度測定結果

写真は「お掃除ラクラクほっかり床」と、従来の床に乗ったサーモグラフィでの温度測定です。「お掃除ラクラクほっかり床」では、26°Cを示す赤い部分が多いことがわかります。



お掃除ラクラクほっかり床 従来(断熱材なし)床

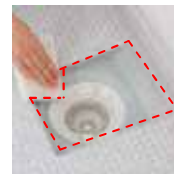
## ■お掃除ラクラク排水口(抗菌・防カビ仕様) <基本仕様>

掃除しやすい形状に加えて、抗菌(※3)防カビ(※4)仕様の排水口まわり、らくпойヘアキャッチャー、封水筒は、カビやヌメリの増殖を抑え掃除が楽です。



### 排水口まわり

排水口まわりは滑らかなすり鉢形状で凹凸が少ないので汚れがたまりにくく、お掃除がラクです。



従来品

抗菌・防カビ仕様

【実験条件】対象:従来品の排水口まわりと抗菌・防カビ仕様の排水口まわり お掃除せずに家族4人が2週間使用。ヘアキャッチャーにたまったゴミは毎日除去。

### らくпойヘアキャッチャー

滑らかなすり鉢形状とボウル内部の水の流れで髪の毛を浮かせてまとめます。



従来品

抗菌・防カビ仕様

【実験条件】対象:従来のヘアキャッチャーと抗菌・防カビ仕様のヘアキャッチャー お掃除せずに家族4人が2週間使用。ヘアキャッチャーにたまったゴミは毎日除去。

### 封水筒

封水筒の内側もより滑らかな形状にしました。汚れがたまりにくくひと拭きでお手入れできます。



従来品

抗菌・防カビ仕様

【実験条件】対象:従来の封水筒と抗菌・防カビ仕様の封水筒 お掃除せずに家族4人が2週間使用。

#### 【抗菌について】

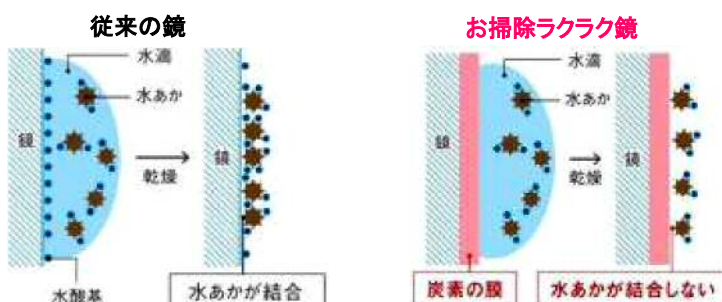
(※3)一般社団法人日本建材・住宅設備産業協会の基準に準じて下記商品に、抗菌加工しています。  
一般社団法人日本建材・住宅設備産業協会の基準に準じた商品(抗菌加工商品:お掃除ラクラク排水口/抗菌加工部位:封水筒・ヘアキャッチャー/抗菌剤の種類:無機系抗菌剤(銀)、有機系抗菌剤(有機窒素系))【抗菌効果】商品表面の細菌の増殖を抑制します。これはJIS Z 2801 \* 1 の抗菌性試験方法による試験をJNLA登録試験所 \* 2 で実施し、その結果がJIS Z 2801の抗菌効果を満たしたものです。これにより感染防止、防汚、防カビ、防臭、ぬめり防止などの副次効果を訴求するものではありません。【抗菌性能持続性】一般社団法人日本建材・住宅設備産業協会基準により確認。【安全性】一般社団法人日本建材・住宅設備産業協会基準により確認。【取扱注意事項】抗菌力を発揮させるために、商品表面はよく清掃された状態に保ってください。【※抗菌力は、抗菌加工した商品の表面に細菌が直接接触しないと発揮されません】 \* 1 JIS Z 2801 抗菌加工製品-抗菌性試験方法-抗菌効果のことです。\* 2 JNLAはJapan National Laboratory Accreditation systemの略で、工業標準化法(JIS法)に基づく試験事業者登録制度で、国際標準化機構および国際電気標準会議が定めた試験所に関する基準(ISO/IEC17025)の要求事項に適合しているかどうかを審査を行い、試験事業者を登録する制度です。

#### 【防カビについて】

※4【試験】試験機関:(財)ポークン品質評価機構 試験方法:JIS Z2911付属書A 試験結果:JIS Z2911の判定値2以下(カビ育成面積を全面積の25%未満に抑制)実使用での実証結果ではありません。【ご使用に当たり】使用・環境条件(排水・温度湿度など)によって効果が異なります。全てのぬめりやカビを抑えるものではありません。清掃不要になるものではありません。定期的なお手入れが必要です。写真は汚れを比較するため、従来品の色を抗菌・防カビ仕様に合わせています。 ※お掃除ラクラクほっかり床の場合のみ、抗菌・防カビ仕様となります。カラリ床の場合は、抗菌・防カビ仕様ではありません。従来排水口となります。

## ■お掃除ラクラク鏡

従来の鏡では、鏡と水あかの成分が結合してしまい、通常の掃除では水あかを取る事が困難でした。「お掃除ラクラク鏡」は、鏡の表面を炭素の膜で覆った鏡と水あかの成分が結合しない構造なので、簡単な掃除で水あかを取ることができます。



## 従来から好評いただいている快適機能の特長

### ■「ひろがる」

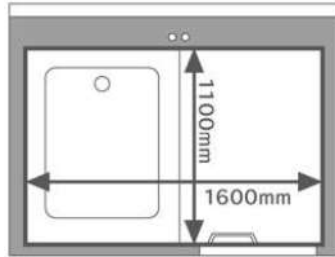
壁のジョイント部をスリムにし、壁裏の引っ張りを抑えた薄型配管を採用し、浴室と浴槽のサイズアップを図ります。

例えば



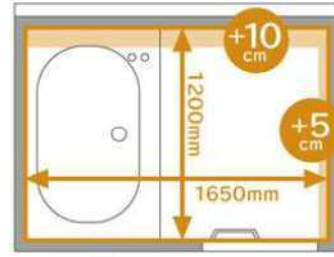
従来の浴槽サイズだと肩まで浸かろうとすると入浴姿勢が窮屈でした。

【現在お使いの浴室】



「ひろがる」でデッドスペースを広げれば大きい浴槽にサイズアップできます。

【ひろがる】



### ■魔法びん浴槽(\*) (JIS高断熱浴槽準拠)

(\*)「魔法びん浴槽」は TOTO の登録商標です

浴槽全体を断熱材でしっかり覆いました。

断熱効果のある「ラクかるふろふた」と合わせて、優れた保温効果を発揮します。5時間後の温度の低下を2.5℃以内に抑えます。

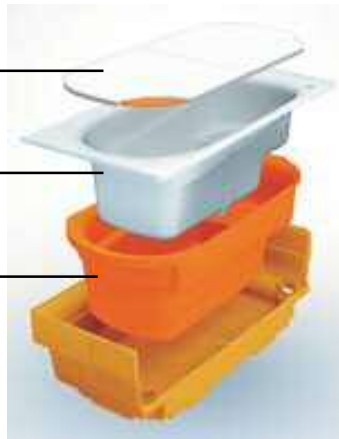
魔法びん浴槽  
(JIS高断熱浴槽準拠)

ラクかるふろふた  
材質:発泡ポリプロピレン

浴槽  
材質:2種類  
(FRPまたは人工大理石)

浴槽断熱材  
材質:発泡スチロール

断熱防水パン  
材質:発泡ポリプロピレン



※図はイメージです。実際の色とは異なります

TOTOの魔法びん浴槽はJIS高断熱浴槽の基準を満たしています。

※ JIS基準: ユニットバス周囲温度10℃、浴槽湯量は深さ70%、断熱ふろふた使用。

※値は参考値であり、設置環境や使用条件により変わります。

## TOTOグローバル環境ビジョン

### 水と地球の、あしたのために。

私たちTOTOグループは、水まわりから環境に貢献するために、「グローバル環境ビジョン」を掲げ、節水や省エネなどさまざまな取り組みを続けています。環境にやさしいものづくりを行い、きれいで快適な暮らしを世界に届け、人とのつながりを大切に活動してまいります。水と地球の、あしたのために。これからも、持続可能な社会を目指して、TOTOグループ全員の力で、実現していきます。

[URL] <https://jp.toto.com/company/csr/vision/index.htm>

