

洗面化粧台 新「オクターブ」

8月1日(水)発売

最新の水栓機能を一つの棚に集約した「ラクラクスマート水栓」搭載

TOTO株式会社(本社:福岡県北九州市、社長:喜多村 円)は、中級タイプの洗面化粧台「オクターブ」をモデルチェンジして8月1日(水)に発売します。

「オクターブ」は、発売して以来、高い清掃性と収納力、洗練されたデザインを追求しています。今回、5年ぶりにモデルチェンジする「オクターブ」は、洗面所での行為をスムーズに行えるように「自動水栓」やTOTOのクリーン技術の「きれい除菌水」など、最新の水栓機能を一つの棚「ラクラクスマート水栓」に収め、使い勝手とデザイン性を向上させ、更に進化しました。

洗面所に対して、汚れや掃除、収納や節水・節電など機能性を求める声とともに、「おしゃれな洗面にしたい」「周囲のインテリアに合わせたい」など、デザイン性を重視する声も上がっています。「オクターブ」はそのような声に応えるためにデザインと機能を融合させた商品となっています。

TOTOは、お客様の声を大切に快適な洗面空間を提案し続けていきます。



【写真セット】

扉:オープンミッドグリーン W=900+300(mm)

【セット価格】

568,000円(税抜き/組立費別途)

(内訳)

洗面化粧台(化粧鏡含む) 448,000円

トールキャビネット 120,000円

上記写真の高解像度データをご用意しています。下記 URL より TOTO ホームページの「ニュースリリース」へアクセスいただき、当該ニュースリリースページよりダウンロードいただけます。<https://jp.toto.com/company/press/>

【主な新商品の特長】

- ① 「ラクラクスマート水栓」:水栓金具まわりの機能を一つの棚に集約、「自動水栓」や「きれい除菌水」などが選べます
- ② 新色扉カラー:質感や柄にこだわった個性豊かな新色2色を追加

希望小売価格(税抜き/工事費別途)

間口サイズ	750mm	900mm	1000mm	1200mm
基本プラン	350,000 円～	361,000 円～	392,000 円～	435,000 円～

※基本プランの仕様:(化粧台)2段引き出しタイプ、(化粧鏡)三面鏡<ワイドLED照明・エコミラー有り>、(水栓)ラクラクスマート水栓<自動水栓>、(扉カラー)ホワイト<スタンダードクラス>

新商品の主な特長

1. 『ラクラクスマート水栓』

洗面所での様々な動作をスムーズにきれいに行えるように水栓金具まわりの機能を一つの棚に集約しました。『ラクラクスマート水栓』には、「自動水栓」、手元を明るく照らす「自動手元照明」、2016年に初搭載し、お客様から好評を得ているTOTOのクリーン技術「きれい除菌水」が付いています。棚の上は、眼鏡や指輪などを一時置き出来ます。



■自動水栓



手を差し出すと水が出て、スムーズに洗え、出しっぱなしによるムダ遣いを防ぎます。石鹸の泡や汚れが付いた手でレバーを触る必要がないので、きれいに保てます。



「自動手元照明」は夜中にまぶしい照明なしで水栓が使えます。洗濯時も、ワイシャツの襟汚れなどが確認しやすいです。



自動水栓に「きれい除菌水」を組み合わせると、水栓を使用した10分後に自動で「きれい除菌水」を吹きかけ排水口の汚れを抑制します。

■スマート棚



棚の上は、指輪や眼鏡などの一時置きに便利です。棚の上面はパール調とマット調の2タイプの仕上げ、棚の裏面は、撥水性があり防汚効果の高い「クリーン樹脂」を採用し、汚れをはじきサッと拭き取れます。

■ハンドシャワー式



引き出してハンドシャワーとしても使えます。洗面ボウルのすみずみまで水で洗い流せ、お掃除もしやすいです。

(シャワーホース引き出し長さ: 350mm)

ラクラクスマート水栓タイプ別機能一覧

F4	自動水栓	自動手元照明	自動きれい除菌水
F3	自動水栓	自動手元照明	-
F2	手動水栓のみ	-	きれい除菌水
F1	手動水栓のみ	-	-

* 棚上面の仕上げは、パール調はF4・3・2・1 マット調はF1のみです。

2. 新扉カラー

質感や柄にこだわり、新しく2色を追加品揃えし、全13色から選べます。



オープンミッドグリーン
木目基調の日本の住宅のインテリアに取り入れやすいトレンドカラー



ベルベアッシュウッド
昨今、人気の高いグレイッシュなインテリアの扉カラー

便利機能の特長

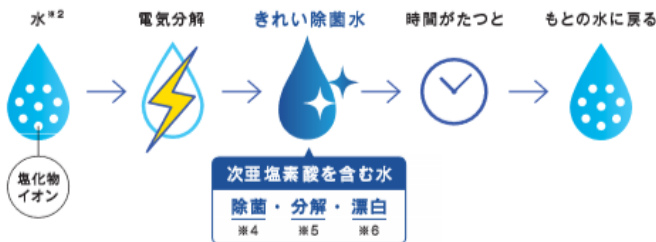
1. TOTO クリーン技術「きれい除菌水」

汚れの原因の一つである菌をしっかりと除菌

「きれい除菌水^{※1}」は水^{※2}に含まれる塩化物イオンを電気分解して作られる、除菌成分(次亜塩素酸)を含む水です。薬品や洗剤を使わず、水からつくられます。時間がたつと、もとの水に戻る^{※3}ので、環境にやさしいのが特長です。

きれい除菌水のしくみ

水に含まれる塩化物イオンを電気分解して除菌成分を持つ環境にやさしい水(次亜塩素酸を含む)を作ります。



きれい除菌水の3つの特長

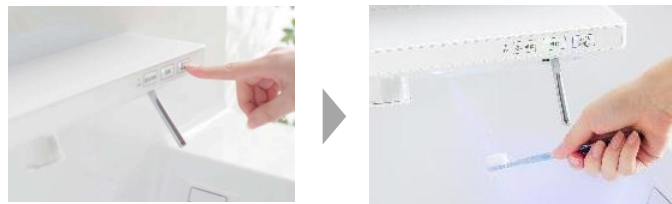
洗剤や薬品を使わず、時間がたつともとの水に戻るなので環境にも安心です。



※1 試験機関：(一財)北里環境科学センター、試験方法：電解水の除菌効力試験、除菌方法：電解した水道水と菌液を混合し除菌効果を確認、試験結果：99%以上(実使用での実証結果ではありません)、効果効能：「きれい除菌水」は、汚れを抑制するもので清掃不要になるものではありません。使用・環境条件(水質や対象物の材質・形状など)によっては、効果が異なります。水道水を除菌したという意味ではありません。 ※2 水道水および飲用可能な井戸水(地下水)です。 ※3 試験機関：(一財)日本食品分析センター ※4 試験期間：日本微生物クリニック(株)、試験方法：除菌効果試験、除菌方法：電解した水道水により洗浄、対象：歯ブラシ、試験結果：99%以上(実使用での実証結果ではありません) <ご使用のお客様へ>【ご使用方法】歯ブラシを水ですすいだ後、「きれい除菌水」の噴霧が自動停止するまでふきかけてください。【ご使用に当たり】使用・環境条件(水質や対象物の材質・形状など)によって効果が異なります。すべての菌を除菌できるわけではありません。 ※5 試験機関：(一財)日本食品分析センター、(株)東レリサーチセンター ※6 試験機関：(一財)日本食品分析センター

■歯ブラシきれい

使用した歯ブラシを水ですすいだ後に、「きれい除菌水」をふきかけることで洗浄・除菌^{※4}ができます。



ボタンひと押しで「きれい除菌水」を噴霧

■排水口きれい

使用後に「きれい除菌水」のボタンを押すことで、排水口の気になる汚れを抑制できます。また、8時間使用しない場合は自動で排水口に「きれい除菌水」をふきかけ、きれいなが長持ちします。

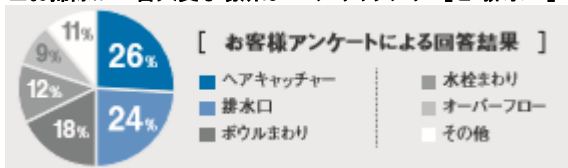


2. お掃除ラクラク排水口(抗菌・防カビ仕様)

抗菌・防カビ効果のある樹脂を使用しているため、汚れやすい排水口を清潔に保ちます。「きれい除菌水」と合わせて使うと、よりきれいなが保てます。



■お掃除が一番大変な場所は「ヘアキャッチャー」と「排水口」



従来の排水口
ヌメリや汚れがたくさん

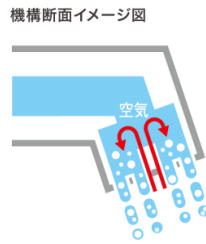
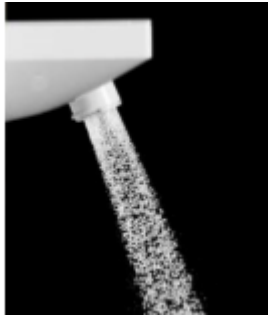
お掃除ラクラク排水口
(抗菌・防カビ仕様)
ヌメリや汚れが少ない

お掃除ラクラク排水口
(抗菌・防カビ仕様)
+
きれい除菌水
ヌメリや汚れがかなり抑えられる

「暮らしに関するアンケート」TOTO 調べ(2014年)n=1920

3. エアイン*シャワー

水滴に空気を含ませることで、一粒一粒を大粒化。従来の水栓と比べて、最大約 20% (当社比) 節水します。



水とお湯の境に「カチッ」というクリック感を設け、お湯のムダ使いを防ぐ、「エコシングル*」機構も搭載しています。

*「エアイン」「エコシングル」は TOTO 株式会社の登録商標です。

<従来品(※9)との水量比較>

従来品 整流吐水

9454 L/年

エアインシャワー

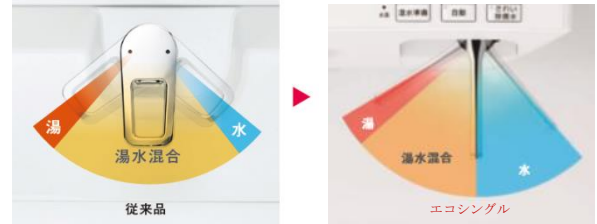
7563 L/年

約20% ※10

※9 2000~2013年商品 (TLJ31U1DRV3X)
 ※10 当社比。手洗い時に使用する水量を比較したものであり、使い方によって効果が異なる場合があります。

従来の水栓と比べ CO₂: 年間 約 32kg削減
 年間 約 500 円(水道代)、約 2,000 円(ガス代)お得

※お湯のムダ駄使いを防ぐ「エコシングル水栓」の効果とあわせた試算値



試算条件 (2015年11月現在) ※消費税率8%で試算しています。 ● 設定条件 (従来水栓の場合) 年間水使用量=約9,454L、年間ガス使用量=約30.5m³ ※「エネルギーの使用の合理化に関する建築主等及び特定建築物の所有者の判断の基準」における給湯量 (東京、4人世帯、床面積120m²の住宅) から算出 ● 使用料金: 水道料金=265円 [税込] / m³、ガス料金=181円 [税込] / m³ ※ (一社) 日本パルプ工業会より ● CO₂換算係数: 水=0.59kg / m³ ※「省エネ・防犯住宅推進アプローチブック」より、ガス=2.23kg / m³ ※ (一社) 日本パルプ工業会より

4. すべり台ボウル

排水口を右奥隅に設けたのでボウル内が広く使えます。ボウル全体に水がいきわたり、排水口へ流れやすい4度の傾斜とワイドでフラットな底面は使い勝手もよく、お掃除もラクに出来ます。



水栓を上部に配置、継ぎ目のない一体成形のボウルでお掃除しやすいです。



ボウルの傾斜を利用し、一時置き用と水ため用に使い分けできます。



5. スリムフォルムカウンター

カウンターの前垂れ部分をなくし、薄さ 12mm のシンプルなカウンターです。

<従来品>

43mm



<オクターブ>

12mm



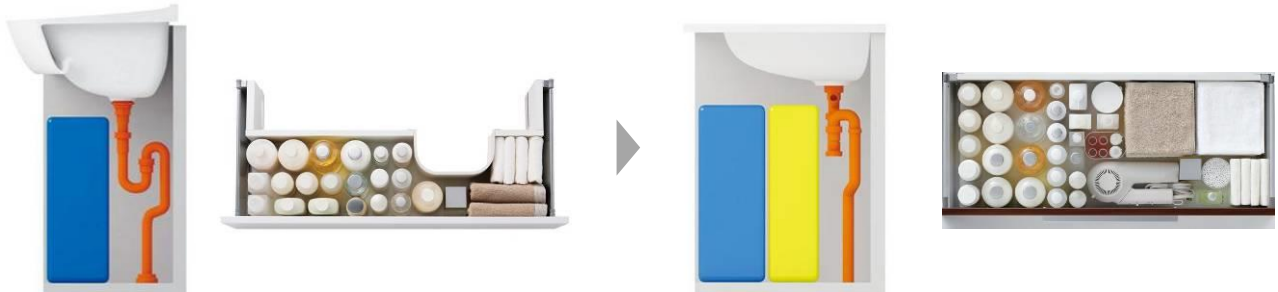
6. 奥ひろ収納 奥ひろし

排水管を奥に設け、排水トラップの構造を見直すことによって、収納量が当社従来比の約30～50%（*）アップします。引き出しのついたキャビネットを選べば、デッドスペースをより有効活用でき、奥の物も簡単に取り出せます。*キャビネットタイプによって数値が異なります。



<従来品(2006年～2009年商品)>

<オクターブ>



7. ワイドLED照明

化粧鏡は三面鏡・スウィング三面鏡の2タイプから選べます。
鏡の端から端まで明るく照らす省エネ・長寿命のLED照明を使用しています。



■『オクターブ』の名称は、洗面化粧台を新しくすることで

- ①ひとまわり“上の自分”を表現する
- ②朝と夜、気持ちのON・OFFを(音楽用語の意味でもある)オクターブ上げる・下げる
- ③「TOTOは楽譜と音符(部材)をご用意します。あとは、組み合わせによって、お客様ご自身がオリジナル楽曲(化粧台空間)をお作りください」という意味を込めてネーミングしています。

TOTOグローバル環境ビジョン

水と地球の、あしたのために。

私たちTOTOグループは、水まわりから環境に貢献するために、「グローバル環境ビジョン」を掲げ、節水や省エネなどさまざまな取り組みを続けています。環境にやさしいものづくりを行い、きれいで快適な暮らしを世界に届け、人とのつながりを大切に活動してまいります。水と地球の、あしたのために。これからも、持続可能な社会を目指して、TOTOグループ全員の力で、実現していきます。

[URL] <https://jp.toto.com/company/csr/vision/index.htm>

