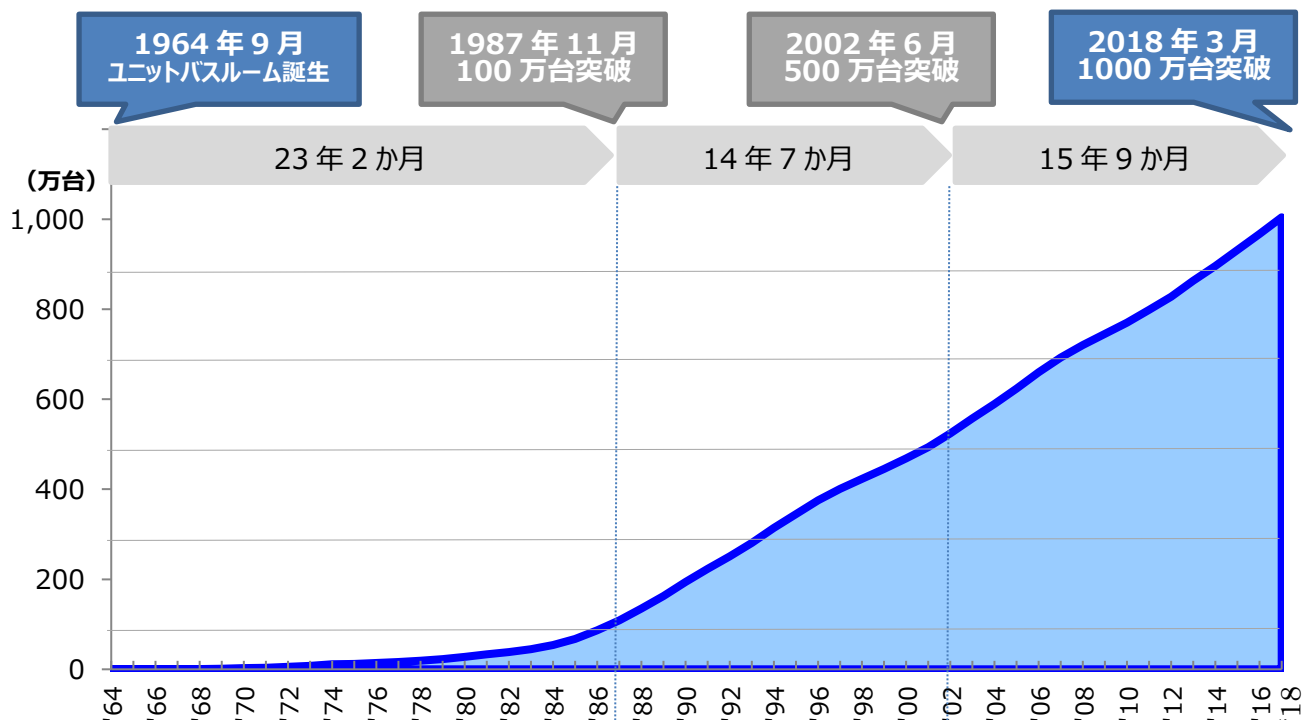


## 1964年9月「初代ユニットバスルーム」誕生から54年 ユニットバスルーム累計出荷台数1000万台突破

～日本のお風呂文化を変えた日本初の「ユニットバスルーム<sup>(※1)</sup>工法」を開発～

※1: JIS 規定による

TOTO株式会社(本社: 福岡県北九州市、社長: 喜多村 円)は、**2018年3月に「ユニットバスルーム」の累計出荷台数が1000万台を突破**しました。1964年9月に発売を開始して以来54年を経過し、その間、着実に販売台数を伸ばしてきました。現在、施工性や機能性、デザイン性を兼ね備えた「ユニットバスルーム」は、浴室の主流となり、日本のお風呂文化を変えてきました。

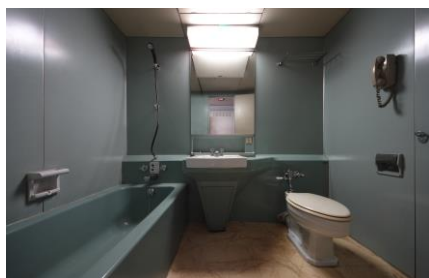


TOTOユニットバスルームの累積出荷台数の推移 <2018年3月までの実績>

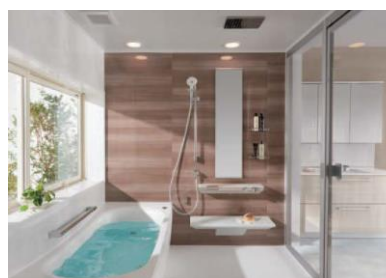
1964年の東京オリンピック開催にあたり、日本初の超高層ホテル「ホテルニューオータニ」へ短期間<sup>(※2)</sup>で大量の浴室を納入するために、1963年に日本初の「ユニットバスルーム工法」を開発しました。

1966年には、マンションやアパートなどの集合住宅用ユニットバスルームを発売し、1977年には、戸建住宅用ユニットバスルームを発売、2002年には、マンションの取り換え需要を見据えたマンションリモデルバスルームを発売しました。「カラリ床」や「魔法びん浴槽<sup>(※3)</sup>」など、業界初の機能を搭載した商品を発売し続けています。

最新のユニットバスルームでは、「カラリ床」は「お掃除ラクラクほっカラリ床」に進化し、その他にも「お掃除ラクラク鏡」や「エアイン<sup>(※3)</sup>シャワー」を標準搭載するなど、お客様の使い勝手と心地よさを追求した商品を開発しています。



1964年9月1日誕生  
ホテルニューオータニに納入した  
「ユニットバスルーム」



2017年8月発売  
最新のシステムバスルーム「サザナ」

※2: 当時、1044室の浴室工事を本来は3年かかるところを半分以下の17か月で行いました

※3: 「魔法びん浴槽」「エアイン」はTOTO(株)の登録商標です

上記写真の高解像度データをご用意しています。下記URLよりTOTOホームページ「ニュースリリース欄」へアクセスいただき該当ニュースリリースページよりダウンロードいただけます。 <https://jp.toto.com/company/press/index.htm>

## ■TOTOのユニットバスルームの主な変遷

|       | '60                                           | '70                                                                                                | '80                                                                                                     | '90                                                                                                     | '00                                                                                                       | '10                                                                                                       |
|-------|-----------------------------------------------|----------------------------------------------------------------------------------------------------|---------------------------------------------------------------------------------------------------------|---------------------------------------------------------------------------------------------------------|-----------------------------------------------------------------------------------------------------------|-----------------------------------------------------------------------------------------------------------|
|       | <b>創成期 1964-1985</b><br>ホテルから集合住宅・戸建住宅へと広がる時代 |                                                                                                    |                                                                                                         | <b>拡大期 1986-2000</b><br>新築からリモデルへ移行する時代                                                                 |                                                                                                           | <b>進化期 2001-</b><br>差別化の時代                                                                                |
| 商品    | ホテル・病院                                        | <br>'64:日本初ユニットバス | <br>'80:ホテル向け「RE シリーズ」 | <br>'96:病院向け「ES シリーズ」 | <br>'01:ホテル向け「EQ シリーズ」 | <br>'14:ホテル向け「EN シリーズ」 |
|       | 集合住宅                                          | 新築<br>'66:集合住宅ユニットバス<br>'75:マンション用「JB シリーズ」                                                        | '87:マンション用「JB シリーズ」                                                                                     | '97:マンション用低床タイプ                                                                                         |                                                                                                           | '10:マンション用「RZ シリーズ」*                                                                                      |
|       | リモデル                                          |                                                                                                    |                                                                                                         |                                                                                                         | '02:マンションリモデル用「WZ シリーズ」                                                                                   | '18:マンションリモデル用「WG シリーズ」                                                                                   |
| 戸建住宅  |                                               | '77:ユニットバス「KB シリーズ」                                                                                |                                                                                                         | '88:システムバス「フローピア」                                                                                       | '96:「レプリスシリーズ」ユニバーサルデザイン仕様                                                                                | '08:システムバス「サザナ」<br>'13:システムバス「シンラ」                                                                        |
| 業界初機能 |                                               |                                                                                                    |                                                                                                         | 2001年：カラリ床<br>2008年：ほっカラリ床                                                                              | 2004年<br>魔法びん浴槽                                                                                           | 2010年<br>エアインシャワー                                                                                         |
|       |                                               |                                                                                                    |                                                                                                         |                     |                      |                      |

## ■ユニットバスルームの主な受賞歴

| 受賞年   | 賞                   | 対象商品              |
|-------|---------------------|-------------------|
| 2001年 | 全国発明表彰 特別賞          | カラリ床              |
| 2004年 | 省エネ大賞 経済産業大臣賞       | フローピア魔法びん浴槽KQシリーズ |
| 2012年 | エコプロダクツ大賞 優秀賞       | エアインシャワー          |
| 2012年 | 省エネ大賞 省エネルギーセンター会長賞 | エアインシャワー          |
| 2016年 | 建築設備技術遺産            | 初代ユニットバスルーム       |