

最高クラスのシステムドレッサー新登場 『ESCUA(エスクア)』6月1日(木)発売 ～上質で居心地のよい洗面空間を実現～

TOTO株式会社(本社:福岡県北九州市 社長:喜多村 円)は、上質で居心地のよい洗面空間を実現するシステムドレッサー『エスクア』を6月1日(木)に新発売します。

昨今、洗面空間のリフォームで商品を選定する際に、自分の好みに適した洗面空間にしたいという要望から、デザイン性を重視する需要が高まっています。このような市場背景から新たにシステムドレッサー『エスクア』を発売します。上質なデザインと質感の各パーツを組み合わせ、使う人の理想やライフスタイルに合わせた洗面空間を実現できる「エスクア」シリーズと、そのこだわりのデザインを踏襲し、パッケージ化した「エスクアLS」シリーズの2シリーズをラインアップします。

「エスクア」シリーズは、薄いフラットな形状の「スリムフォルムカウンター」、空間に広がりをもたらす「フローティングデザインキャビネット」、陶器製の「ベッセル式洗面器」、フラットな形状で調色機能が空間を演出する「木製化粧鏡(上下LED)」など、デザインと質感にこだわった各パーツにより上質な洗面空間を演出します。また、6つのスタイル別のプランを設け、お客様のライフスタイルに合わせたプラン選定が可能となり、セミオーダー感覚で各パーツの組み替えや、壁とのすき間も無駄なく納められ、お客様の要望に合った洗面空間に仕上がります。

「エスクアLS」シリーズは、カウンターやキャビネットなど「エスクア」シリーズのこだわりのデザインを踏襲しつつ、売れ筋の間口4サイズを品揃えし、簡単にプランニングできます。

2シリーズともに充実した洗面化粧台の基本機能を装備しています。さらに、新提案のカビやヌメリの増殖を抑制する「お掃除ラクラク排水口(抗菌・防カビ仕様)」とTOTOのクリーン技術「きれい除菌水」を搭載し、洗面空間の快適性も提案します。



【写真セット】

「エスクア」シリーズ

間口1240mm+300mm

扉カラー:ルフレダークグレー

カウンターカラー:霞(かすみ)

洗面ボウル:角型洗面器(ベッセル式・アウトセットタイプ)

写真セット価格:901,850円

(税抜、組立費別途)

左記写真の高解像度データをご用意しています。下記URLよりTOTOホームページ「ニュースリリース欄」へアクセスいただき該当ニュースリリースページよりダウンロードいただけます。
<http://www.toto.co.jp/press/>

希望小売価格(税抜き/工事費別途)

新システムドレッサー『エスクア』

「エスクア」シリーズ

「エスクア LS」シリーズ



対応間口 750mm ~ 1850mm

対応間口 750/900/1000/1200mm

希望小売価格 275,000円～

希望小売価格 277,000円～

「エスクア」シリーズ

■6つのスタイル別プラン

洗面空間の商品選定にあたり、「デザイン性を重視する」、「自分好みの洗面空間にしたい」というお客様が増えてきています。そのような傾向から、お客様のライフスタイルに合わせて選べる6つのスタイル別プランを用意しました。さらに、各パーツの組み替えができ、こだわりの洗面空間が演出できます。

1. フローティングプラン

海外の洗面空間を思わせる洗練されたデザインのプラン



2. センターボウルプラン

洗面ボウルを中心に置き、両側カウンターのスペースを広くベーシックなプラン



3. 片寄せボウルプラン

洗面ボウルを片側に寄せてカウンターを広く使えるプラン



4. 片寄せオープンプラン

ゆったり座りながら身支度できるくつろぎスタイルのプラン



5. 2連ボウルプラン

2つのボウルを設置し、大家族でもゆったり使えるプラン



6. カウンタープラン

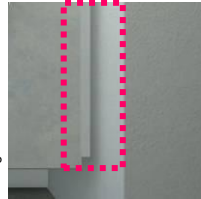
カウンターのスタイリッシュなデザインが際立つプラン



■洗面空間を美しくするこだわり

セミオーダー品のように、壁とのすき間もスッキリ納められるので、美しい洗面空間に仕上がります。マンション現場で多いカウンタータイプの洗面化粧台のリモデルにも最適です。

●エンドスペーサーは、壁とのすき間が40mm以下の場合に使用します。(5~40mmまで)



エンドスペーサー

エンドスペーサー

「エスクアLS」シリーズ

「エスクア」シリーズの上質なデザインを踏襲し、充実したおすすめ機能を装備しています。売れ筋の間口(750/900/1000/1200mm)を設定しているのでプランニングがしやすいです。

●多彩なインテリア空間と美しく調和します。



主な新商品の特長

エスクア 使う人のスタイルや好みに合わせて機能やデザインをセミオーダー感覚で選べるシリーズ

エスクアLS 「エスクア」シリーズの上質なデザインと充実した機能を装備し、パッケージ化したシリーズ

■「スリムフォルムカウンター」

エスクア

エスクアLS

薄さとフラットな形状にこだわり、スッキリと洗練されたデザインが高級感のある洗面空間を演出します。凹凸が無く、お手入れがしやすい形状です。

<従来品>



水返し バックガード



<「エスクア」「エスクアLS」>



11~12mm 15mm



■「フロアキャビネット」

「フローティングデザインキャビネット」

海外テイストの床から浮いたデザインが洗面空間に広がりを持たせるキャビネットです。

エスクア



「デザインキャビネット」(床設置)

洗面空間の広がりを感じつつ、収納量も確保するキャビネットです。

エスクア

エスクア LS



■「木製化粧鏡(上下LED)」

エスクア

化粧鏡の上下のLED照明が洗面空間を美しく演出します。顔に影が出にくく光を万遍なく照らします。

●光の明るさが切り替え出来る調色機能で、洗面空間をリフレッシュ空間、リラックス空間に変えられます。



リフレッシュ(昼白色)



リラックス(温白色)

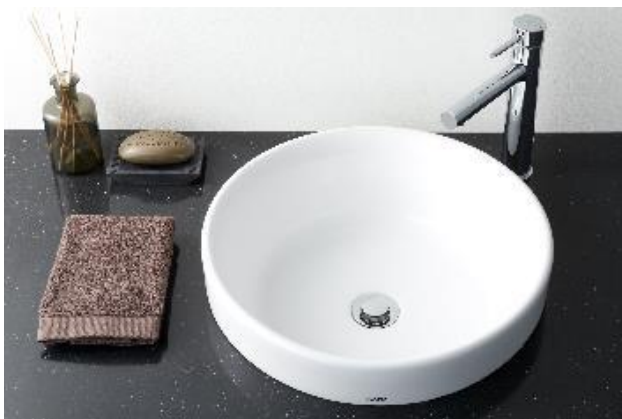


■「ベッセル式洗面器&水栓」



エスクア

カウンターに据え置くスタイルの陶器製「ベッセル洗面器」は、陶器のもつ落ち着いた上質な質感とシンプルな形状で個性豊かな洗面空間を作ります。汚れが付きにくく、落としやすい TOTO 独自のセフィオンテクト技術を使用しているので、汚れをサッとふき落としてお手入れがラクです。



空間に調和するデザイン水栓を多数用意しました。お好みのスタイルに合わせて選べます。



GOシリーズ



GRシリーズ



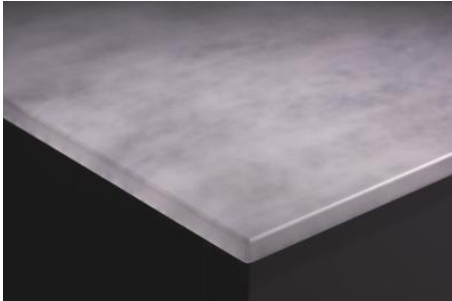
GAシリーズ

■「クリスタルカウンター」<オプション>

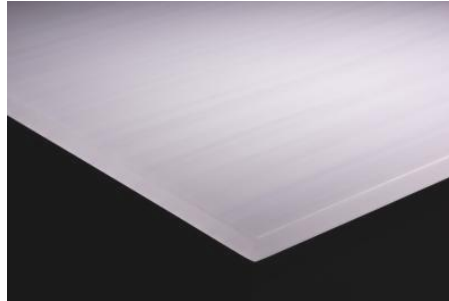
エスクア

2004年に業界で初めてハイブリッドエポキシ樹脂を使用した TOTO 独自の「クリスタルカウンター」を開発しました。すりガラスのような美しい質感と高い機能性で好評の「クリスタルカウンター」の裏面に柄を施すことで、クリスタルの透明感を引き立て、洗面空間に華やぎを与えます。2柄2色用意しました。

透明素材に柄を組み合わせ(2柄)



霧(かすみ)
山のふもとにたゆたう霧を表現した柄



彩糸(いろいと)
彩のある糸を手で引いたような繊細な柄

単色(2色)



クリスタル
スノー



クリスタル
アイスブルー

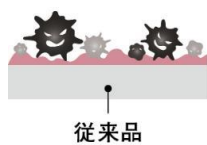
■「お掃除ラクラク排水口」(抗菌・防カビ仕様) 初搭載・標準仕様(*)

エスクア

エスクア LS

排水口は、抗菌^(※1)・防カビ^(※2)効果を持つ樹脂を採用し、排水口まわりのヌメリや黒ずみ、カビ汚れの増殖を抑え、お掃除がラクです。(*「エスクア」シリーズのベッセル洗面器には搭載されません)

<抗菌・防カビのイメージ>



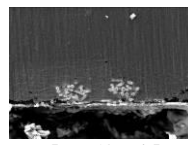
従来品



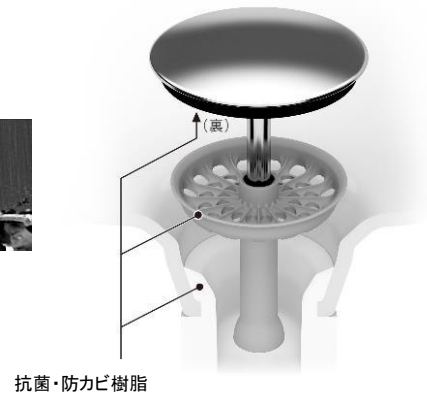
【顕微鏡画像】



抗菌・防カビ樹脂



【顕微鏡画像】



抗菌・防カビ樹脂

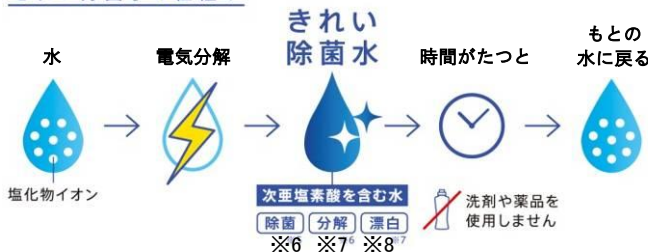
■「きれい除菌水」<オプション>

エスクア

エスクア LS

TOTO のクリーン技術「きれい除菌水」^(※3)は、水^(※4)に含まれる塩化物イオンを電気分解して作られる除菌成分(次亜塩素酸)を含む水です。薬品や洗剤を使わず、水から作られます。時間がたつともとの水に戻る^(※5)ので環境に優しい技術です。「きれい除菌水」を吹きかけることで、歯ブラシの洗浄・除菌と排水口をきれいに保てます。(*「エスクア」シリーズのベッセル洗面器には搭載されません)

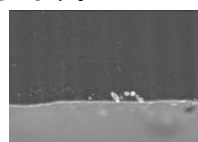
きれい除菌水の仕組み



●「お掃除ラクラク排水口(抗菌・防カビ仕様)」と併用することでさらに排水口のきれいが長持ちします。



抗菌・防カビ樹脂
+ きれい除菌水



【顕微鏡画像】



「排水口きれい」

使用後に「きれい除菌水」を排水口にふきかけ、気になる汚れを抑制します。8時間使用しない時は自動でふきかけます。



「歯ブラシきれい」

歯ブラシを水ですすいだあと、「きれい除菌水」をふきかけることで洗浄・除菌ができます。

【抗菌について】

(※1)一般社団法人日本建材・住宅設備産業協会の基準に準じて下記商品に、抗菌加工しています。

一般社団法人日本建材・住宅設備産業協会の基準に準じた商品(抗菌加工商品:エスクア、エスクア LS/抗菌加工部位:排水口<人工大理石ボウルのみ>/抗菌剤の種類:有機系・無機系混合物)【抗菌効果】商品表面の細菌の増殖を抑制します。これはJIS Z 2801 * 1 の抗菌性試験方法による試験をJNLA 登録試験所 * 2 で実施し、その結果が JIS Z 2801 の抗菌効果を満たしたものです。これにより感染防止、防汚、防カビ、防臭、ぬめり防止などの副次効果を訴求するものではありません。【抗菌性能持続性】一般社団法人日本建材・住宅設備産業協会基準により確認。【安全性】一般社団法人日本建材・住宅設備産業協会基準により確認。【取扱注意事項】抗菌力を発揮させるために、商品表面はよく清掃された状態に保ってください。[※抗菌力は、抗菌加工した商品の表面に細菌が直接接触しないと発揮されません] * 1 JIS Z 2801 抗菌加工製品-抗菌性試験方法・抗菌効果のことです。* 2 JNLA は Japan National Laboratory Accreditation system の略で、工業標準化法(JIS 法)に基づく試験事業者登録制度で、国際標準化機構および国際電気標準会議が定めた試験所に関する基準(ISO /IEC17025)の要求事項に適合しているかどうか審査を行い、試験事業者を登録する制度です。

【防カビについて】

(※2)【試験】・試験機関:(財)ポーケン品質評価機構・試験方法:JIS Z2911 付属書 A。・試験結果:JIS Z2911 の判定値2以下(カビ育成面積を全面積の25%未満に抑制)。実使用での実証結果ではありません。【ご使用に当たり】・使用・環境条件(排水・温度・湿度など)によって効果が異なります。すべてのカビを抑制できるわけではありません。

【きれい除菌水について】

(※3) 試験機関:(一財)北里環境科学センター、試験方法:電解水の除菌効力試験、除菌方法:電解した水道水と菌液を混合し除菌効果を確認、試験結果:99%以上(実使用での実証結果ではありません)、効果効能:「きれい除菌水」は、汚れを抑制するもので清掃不要になるものではありません。使用・環境条件(水質や対象物の材質・形状など)によっては、効果が異なります。水道水を除菌したという意味ではありません。(※4)水道水および飲用可能な井戸水(地下水)です。(※5)試験機関:(一財)日本食品分析センター (※6)試験機関:日本微生物クリニック(株)、試験方法:除菌効果試験、除菌方法:電解した水道水により洗浄、対象:歯ブラシ、試験結果:99%以上(実使用での実証結果ではありません)(※7)試験機関:(一財)日本食品分析センター、(株)東レリサーチセンター(※8)試験機関:(一財)日本食品分析センター

『ESCUA(エスクア)』の由来

上質な空間へ『エスコート』する意味と、「水」の『AQUA』の造語です。



TOTOグローバル環境ビジョン

これまでの環境活動をよりグローバルに進化させるために策定したグローバル共通のビジョン。各国各地域の環境問題や社会課題と向き合い、6つのテーマで環境へのとりくみを推進し、創立以来、長年にわたり培ってきた『水』に関するノウハウを生かして、さらなる環境貢献へと発展させていきます。

詳しくは下記URLをご覧ください

<http://www.toto.co.jp/company/environment/vision/index.htm>