

## 適度な刺激のある浴び心地で「節水」を実現 新たな吐水方式「コンフォートウエーブ」搭載の シャワー新商品 15 種、5 月 1 日(月)発売

～包みこむ水流で体を温める「ウォームピラー」も国内商品に初搭載～

TOTO 株式会社(本社:福岡県北九州市、社長:喜多村 円)は、「節水」と「適度な刺激感」を両立した新たな吐水方式「コンフォートウエーブ」を搭載したシャワー新商品 15 種を 5 月 1 日(月)に発売します。

TOTO は、「節水」と「たっぷりのやさしい浴び心地」の両立を実現したエアイン<sup>※1</sup>シャワーを 2010 年 4 月より発売していますが、コンフォートウエーブシャワーは、エアインシャワーと同じ約 35%の節水<sup>※2</sup>で、「適度な刺激感のある浴び心地」を実現しました。大粒の水玉をスイングしながら勢いよく吐水する新開発のウエーブ吐水と、従来シャワーの吐水とミックスして適度な刺激感をもたらします。



＜国内初搭載＞  
とぎれない柱状のお湯で  
体を包みこむ  
「ウォームピラー」

＜新登場＞  
節水と適度な刺激感の両立を実現  
「コンフォートウエーブ」

上記写真の高解像度データをご用意しています。下記 URL より TOTO ホームページの「ニュースリリース」へアクセスいただき、当該ニュースリリースページよりダウンロードいただけます。 <http://www.toto.co.jp/company/press/>

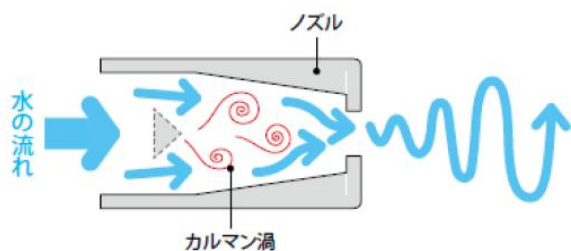
また、国内商品に初搭載となる「ウォームピラー」は、とぎれない柱状のお湯が静かに流れ落ち、身体に当たっても水はねが少なく、お湯が身体を包み込むように流れます。その高い温まり効果によって、湯船につかるようなリラックス感を演出します。

さらに、3モード切替のハンドシャワーでは、「コンフォートウエーブ」「ウォームピラー」に加えて、爽快な刺激のある「アクティブウエーブ」を、手元のボタン操作で切り替えることができます。

従来の「エアイン」「ワンダービート」に、3つの新吐水方式「コンフォートウエーブ」「ウォームピラー」「アクティブウエーブ」を加え、「浴び心地」のラインアップを一層充実させます。コンフォートウエーブシャワーは、戸建て住宅、集合住宅、ホテルなど、さまざまなシャワー環境に好適です。

※1:「エアイン」は TOTO 株式会社の登録商標です ※2: 最適流量((一社)日本バルブ工業会の定める方法に基づき、社内モニターにて測定した「一番使いやすいと感じる流量」)による当社比で、従来品(サーモ水栓+シャワーヘッド)との比較

## ウェーブ吐水の原理



ウェーブ吐水は、ノズル内部の障害物にぶつけて水の流れに周期的な渦を生じさせることにより、高速(1秒間に約 200 回)で左右に振れながら勢いよく吐水する、TOTO の新技術です。

## コンフォートウェーブ

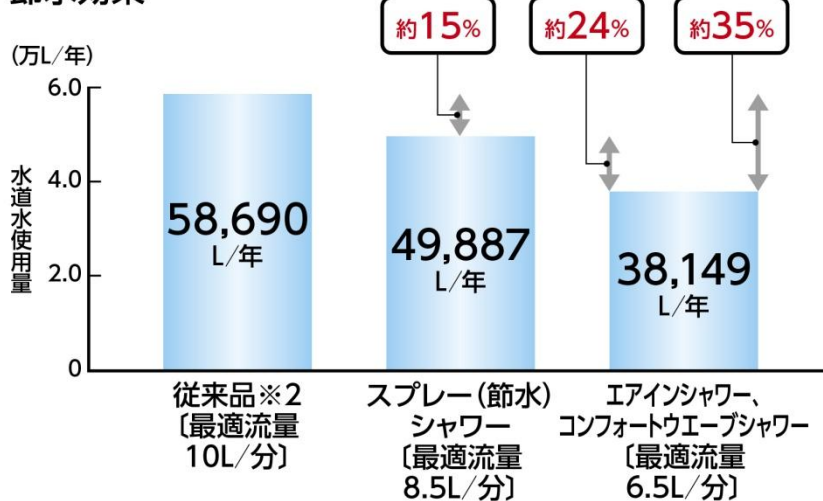
コンフォートウェーブは、ウェーブ吐水と従来シャワーの吐水を組み合わせることで、エアインシャワーと同等の約 35%の節水を実現しています。



エアインシャワーは、水に空気を含ませることで水の一粒一粒を大粒化し、節水しながらもたっぷりのやさしい浴び心地です。一方、コンフォートウェーブシャワーは、ウェーブ吐水により、節水しながらも刺激感が得られる「広範囲に勢いよく広がる吐水」と、従来シャワーの吐水を組み合わせることで、適度な刺激感のある浴び心地になっています。



### 節水効果※1

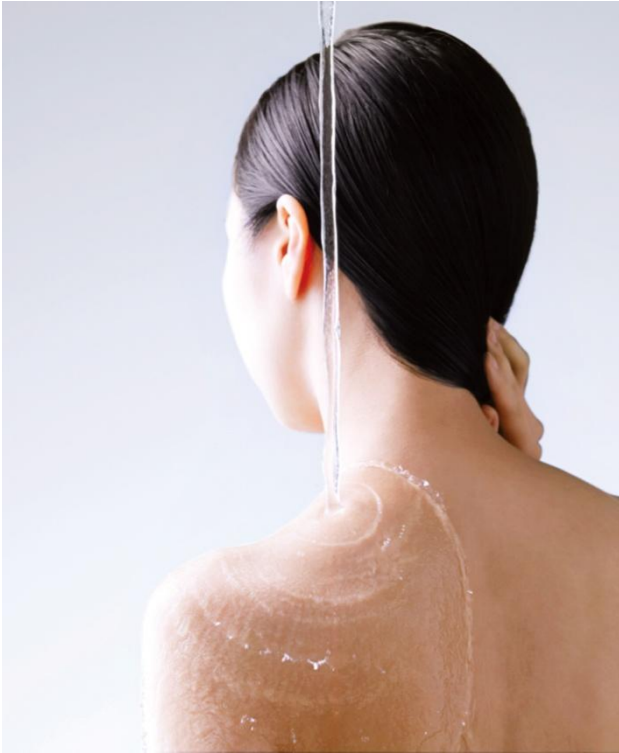


※ 最適流量とは、(一社)日本バルブ工業会の定める方法に基づき、社内モニターにて測定した「一番使いやすいと感じる流量」のこと

※1: 最適流量による当社比

※2: サーモ水栓+シャワーヘッド

## ウォームピラー



お湯に包まれるような新感覚のシャワーです。

とぎれのない湯が、柱状に静かに流れ落ちます。体に沿って流れる湯に柔らかく包まれるような浴び心地です。柱状になることで外気に触れる表面積が小さくなることで湯の放熱が抑えられ、温かさがムダなく体まで届けられます。高い温まり効果により、湯船につかるようなリラクセス感を演出します。

3モード切替のハンドシャワーと、2モード切替のオーバーヘッドシャワーおよびシャワーバーに搭載されます。

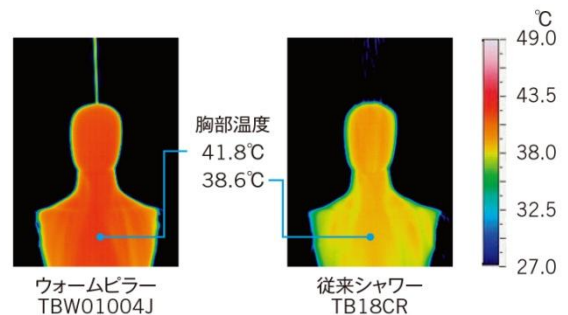


ハンドシャワー



オーバーヘッドシャワー

### ウォームピラーの温まり効果

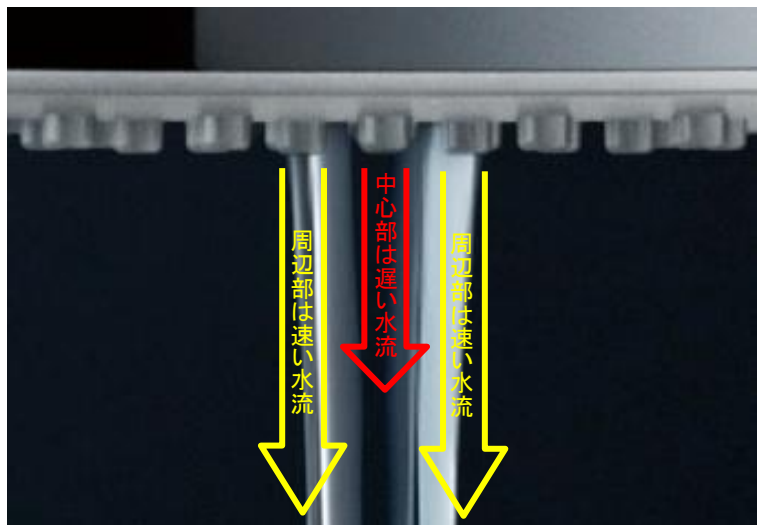


〈測定条件〉

マネキン上半身に頭上 300 mm から水を流し  
吐水 10 秒後の温度を測定

### ウォームピラーの吐水原理 (オーバーヘッドシャワー)

シャワー内部の独自構造により、吐水される水の流速をコントロールし、空気の混入を防止することで水はねしないシャワーを実現しています。



ウォームピラー(オーバーヘッドシャワー)の吐水

## アクティブウエーブ



ウエーブ吐水を主とした吐水により、爽快な刺激感のある浴び心地を実現します。3モード切替のハンドシャワーに搭載されます。

## コンフォートウエーブシャワー(モード切替)

### ハンドシャワー

手元のボタンで3種類の吐水の切り替えができます。



切り替えボタン



#### コンフォートウエーブ

ウエーブ吐水(赤)と通常シャワー吐水(青)から吐出

#### アクティブウエーブ

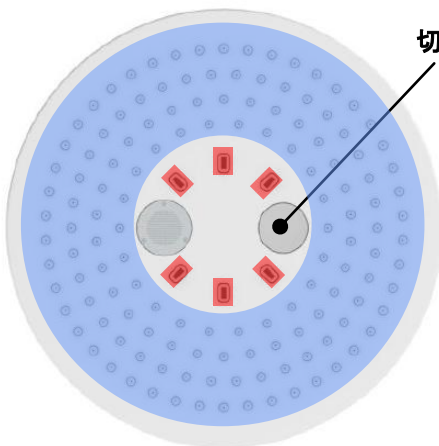
ウエーブ吐水(赤)と少量の通常シャワー吐水(青)から吐出

#### ウォームピラー

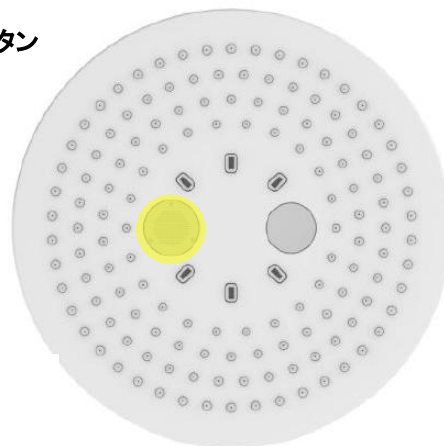
中央(黄)から吐出

### オーバーヘッドシャワー

散水板のボタンで2種類の吐水の切り替えができます。



切り替えボタン



#### コンフォートウエーブ

ウエーブ吐水(赤)と通常シャワー吐水(青)から吐出

#### ウォームピラー

中央(黄)から吐出



# シャワー吐水の体系図



# コンフォートウェーブシャワーの主なラインアップ

※価格は希望小売価格(税抜)



**ハンドシャワー**  
コンフォートウェーブ(3モード)  
28,400 円\*



**オーバーヘッドシャワー**  
コンフォートウェーブ(2モード)  
83,000 円



**ハンドシャワー**  
コンフォートウェーブ  
24,400 円\*



**オーバーヘッドシャワー**  
コンフォートウェーブ  
53,000 円



**ハンドシャワー(シリンダー形)**  
コンフォートウェーブ  
28,400 円\*  
※シャワーヘッド、ホース(1600mm)、ハンガー2個のセット価格

**シャワーバー**  
オーバーヘッドシャワー:  
コンフォートウェーブ(2モード)  
ハンドシャワー:  
コンフォートウェーブ  
182,000 円



**シャワーバー**  
オーバーヘッドシャワー:  
コンフォートウェーブ  
ハンドシャワー:  
コンフォートウェーブ  
152,000 円

## ホテル用 埋め込み形シャワー

オーバーヘッドシャワー、ハンドシャワー、バス水栓と、用途にあわせたバルブ類を組み合わせ、さまざまな浴室の吐水環境をつくることができます。



### 組み合わせ例

オーバーヘッドシャワー: コンフォートウエーブシャワー(2モード) / ハンドシャワーセット: コンフォートウエーブシャワー(シリンダー形) / 操作バルブ(サーモタッチ切替 2way 止水付き+埋込部) / シャワーエルボ / スライドバー

合計希望小売価格: 319,700 円(税抜)

### 操作バルブ

オーバーヘッドシャワー、ハンドシャワー、バス水栓のどの箇所を吐水させるかを切り替えるバルブ、温度調節機能のサーモスタット、湯水の出し止めをする止水栓があります。操作が簡単な、タッチスイッチ仕様のバルブもあります。

