

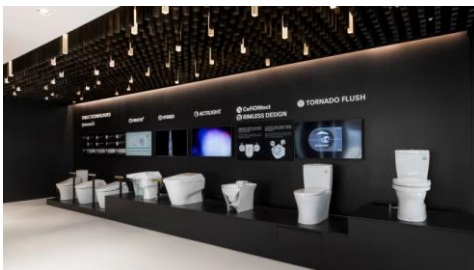
タイ・バンコク テクニカルセンター開設

～新興開発地域に750㎡、体験スペースも充実～

TOTOは2017年3月タイ・バンコク市内に専門家向けショールーム「TOTO テクニカルセンターバンコク」を開設いたしました。バンコク市内の新興開発地域 ラマナイン(Rama 9)地区に位置しています。ラマナイン地区は、今後さらに開発が進み多くの商業施設が密集する地域です。旧ショールームから大幅増床し、センター内には技術展示をはじめ、トイレやシャワー、バスタブを実際に体感できるスペースを複数設けました。東南アジア地域の高級物件を手がけるデベロッパーや設計事務所など建築専門家に向けた提案型施設となります。

館内は建築専門家が目的にあわせて商品を選定、確認しやすいようにゾーン分け^{*1}をしています。また、各ゾーンでは実際に技術がもたらすベネフィットも体感できるようにしました。更に実物大のトイレの中で、壁や器具を可動させて、通路幅や空間の広さ、器具と器具の間隔の違いによる使い勝手の変化を確認、体感できるスペースラボを設けました。公共施設を中心に、すべての利用者が安心・安全にTOTO商品を使えるための提案が可能です。

TOTOは引き続き海外のTOTO直営ショールームを通して、TOTO独自の技術や各地のニーズに合わせた、水まわりの提案を広く世界のお客様に発信してまいります。



【上:テクニカルセンター入口、下左:テクノロジーゾーン、下中央:バスタブゾーン、下右:エクスペリエンスルーム】

上記写真・イラストの高解像度データは、下記 URL よりダウンロードいただけます。

<http://www.toto.co.jp/company/press/2017/03/archive/20170331.lzh>

バンコクテクニカルセンター 各ゾーン展示について (*1) ※一部抜粋

トイレゾーン: TOTO 最高峰の NEOREST をはじめ多様なお客様に提案可能な品揃え



テクノロジーゾーン: TOTO の技術のもたらすベネフィットをわかりやすく展示



エクスペリエンスルーム: シャワー・バスタブなどを実際に利用し体感できるスペース



スペースラボ: 安心して使える器具配置を検討できるスペース



ラボリーゾーン・フィッティングゾーン： 様々な商品の組合せを確認可能な展示

