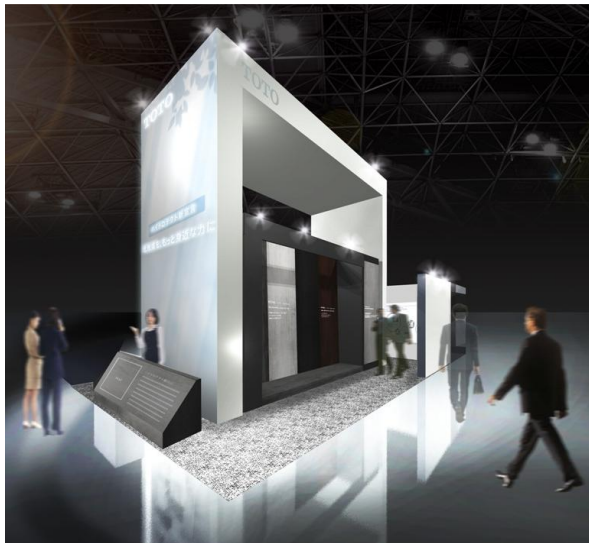


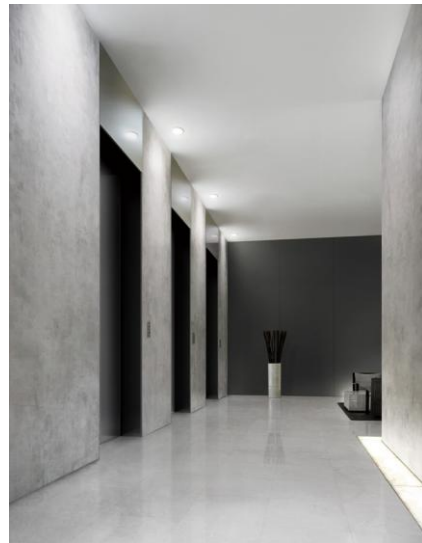
新商品の大型陶板「ハイドロソリッド」を展示 「建築・建材展 2016」に出展

TOTO株式会社(本社:福岡県北九州市、社長:喜多村 円)は、2016年3月8日(火)~11日(金)に東京ビッグサイト(東京都江東区有明)で開催される「建築・建材展 2016」に出展します(ブース位置:東5ホール 光触媒ゾーン AC5022)。

2015年12月に発売した新タイプの大型陶板「ハイドロソリッド」を中心に、TOTO独自の光触媒技術「ハイドロテクト」を用いた建材商品を展示します。さらに、「ハイドロテクト」を国内外の幅広いビジネスユーザーにより使いやすく提供する、ソリューション提案型のビジネスモデルも紹介します。



「建築・建材展 2016」TOTO ブース
※イメージ



新商品「ハイドロソリッド」
※施エイメージ

「ハイドロソリッド」について

新タイプの大型陶板「ハイドロソリッド」は、サイズが 3m×1m(厚さ 5.6mm)と大型で、スケール感があり、多様なテクスチャー、風合いや色調を表現できます。多彩なモチーフが生み出す質感で、空間と調和しながら建築に彩りを与えます。

2015年12月に発売したラインアップは、大型陶板の本場・イタリアの「ラミナム社」と色柄を共同開発した、2柄・各2色の計4種類で、内装壁用の建材としてご使用いただけます。また、TOTO独自のハイドロテクトにより、抗ウイルス・抗菌効果、防汚・防臭効果があります。

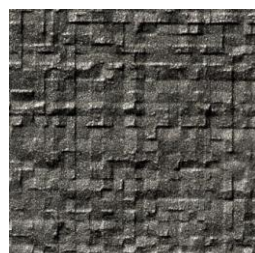
「ハイドロソリッド」の2種類の柄

KOTAN(コタン)



水墨画に見られる
にじみ・ぼかしの技法と、
くし引き模様を融合。
詩情あふれる趣を与えます。

KANKA(カンカ)



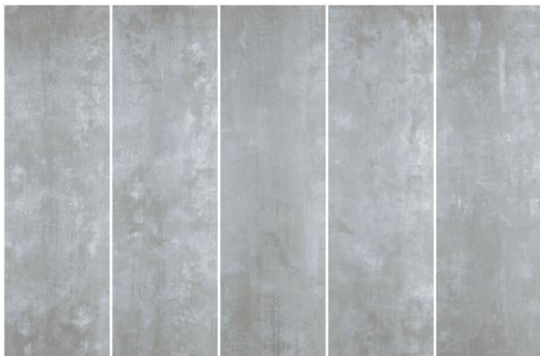
あられ文様と
金属の経年変化を思わせる
色の重なりが、
落ち着きや静寂を与えます。

「ハイドロソリッド」のラインアップ

KOTAN(コタン)



BEIGE



GRAY

KANKA(カンカ)



BROWN



BLACK

商品情報 ※KOTAN/KANKA 共通

実寸法 (mm)	希望小売価格(税抜き)	厚さ(mm)	単体重量 (Kg)
3000×1000	72,000 円	5.6	42
1000×1000	26,000 円	5.6	14

「建築・建材展 2016」開催概要

- 【開催期間】 2016年3月8日(火)～3月11日(金)
- 【開催時間】 10:00～17:00 ※最終日は16:30まで
- 【開催場所】 東京国際展示場「東京ビッグサイト」東5・6ホール(東京都江東区有明3-10-1)
※TOTOブースは東5ホール 光触媒ゾーン「AC5022」
- 【入場料】 一般:2,000円(税込) ※WEBサイト事前登録または招待券持参で無料
- 【主催】 日本経済新聞社
- 【ウェブサイト】 <https://messe.nikkei.co.jp/ac/>