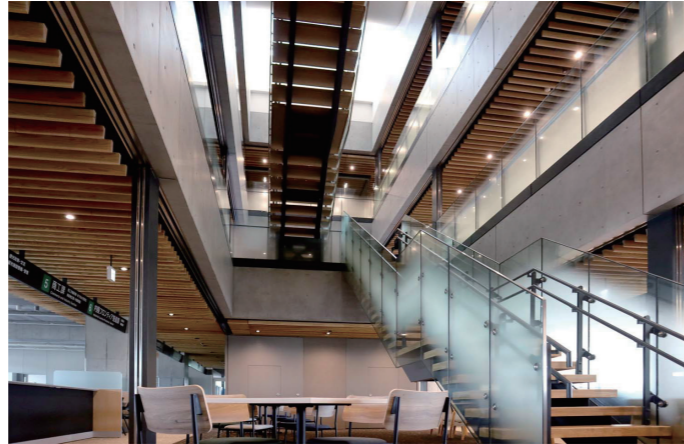


島田市役所 本庁舎



外観

静岡県の中部に、豊かな自然環境を背景として発展してきた島田市。2023（令和5）年10月に、旧庁舎に隣接して、市民の利便性を向上させ、免震構造を採用した新庁舎を開庁。「JR島田駅」から徒歩10分。



内観

内装には、豊かな森林を抱える島田市の地元木材をふんだんに活用。木材とコンクリートを巧みに調和させた設えが、シックな雰囲気を演出している。



1F西側 トイレ入口

入口には、トイレ内のレイアウトと付帯設備が事前にわかるよう案内図を掲示。入口通路すぐの右側には親子トイレ、突き当りは共用トイレが配置されている。



1F西側 女性トイレ 洗面コーナー

1F西側トイレは、エントランスホールに近く市民の利用が多く見込まれるため、女性トイレ内にスタイリングコーナーを設置。洗面コーナーと機能分散させることで、利用者が快適に利用できるように配慮している。



1F西側 小便器・大便器コーナー

階ごとに内装の雰囲気を変えており、1F西側トイレは、ダークな木目調と白色のタイルを用いてシンプルで上質な空間を演出。プライバシーに配慮して小便器には仕切りを設置している。



1F西側 優先トイレ

優先トイレ（バリアフリートイレ）には、大人が横になれるサイズで、着替えやおむつ替えなどの利用が可能な収納式多目的シートを設置している。



1F西側 共用トイレ

男性トイレと女性トイレの間に配置された共用トイレは、個室完結型とし、壁掛洗面器のほか乳幼児連れ配慮としてベビーチェアとフィッティングボードを設置している。



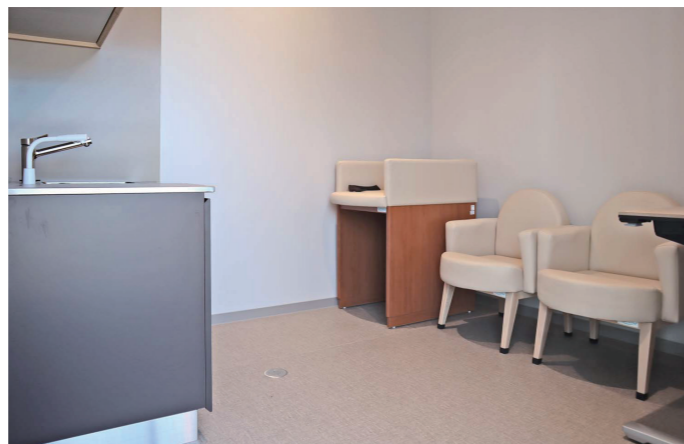
1F西側 親子トイレ

幼児用大便器と幼児用小便器が併設された親子トイレ。お子様が楽しく過ごせるよう、内装はポップなカラーのタイルで仕上げられている。また、洗面器の高さはお子様を利用しやすいよう、低めに設置されている。



1F 授乳室入口

1F市民窓口の横に位置する授乳室。人の往来がある場所に入口があるため、出入りが死角にならず、安心して使える環境となっている。



1F 授乳室

授乳室内には、調乳用シンクや授乳用チェア、おむつ替えコーナーが備えられており、ゆっくりと落ち着いて利用できるスペースとなっている。



2F西側 男性トイレ 洗面コーナー

ベッセル式洗面器を採用した、スタイリッシュな雰囲気の洗面コーナー。カウンター下の扉は、傾斜をつけて設置されており、足元が入ることで洗面器に近づいて手洗いできるよう、細かな配慮がなされている。



2F西側 小便器・大便器コーナー

階ごとに内装を変えたトイレ空間。2F西側トイレは、ナチュラルな木目調と緑茶色のタイルを用いて島田らしさが感じられる雰囲気とした。大便器は、清掃性に配慮して、壁掛大便器セット・フラッシュバルブ式を採用。

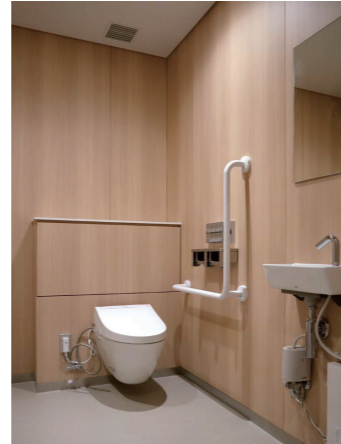


# 島田市役所 本庁舎



2F西側 優先トイレ

2F西側の優先トイレ(バリアフリートイレ)には、オストメイトに配慮し、汚物流しのあるコンパクト・バリアフリートイレパックを採用している。



2F西側 共用トイレ



手洗器のほか、乳幼児連れに配慮したベビーシートやベビーチェア、フィッティングボードも設置。扉には設備のピクトサインのほか、手すりの向きも明示され、身体状況にあわせて選択できるようにしている。



3F西側 優先トイレ

3F西側の優先トイレ(バリアフリートイレ)には、乳幼児連れに配慮した設備を備えている。



3F西側 共用トイレ入口

性別を問わず使用できる共用トイレは、異性介助などがしやすいよう、男性トイレと女性トイレが分かれる通路途中に位置している。



3F西側 共用トイレ

手洗器のほか、乳幼児連れ配慮として、ベビーチェアとフィッティングボードを設置している。



トイレサイン

トイレにアプローチする通路に、わかりやすく誘導するために掲げられたピクトサインは、オリジナルデザイン。



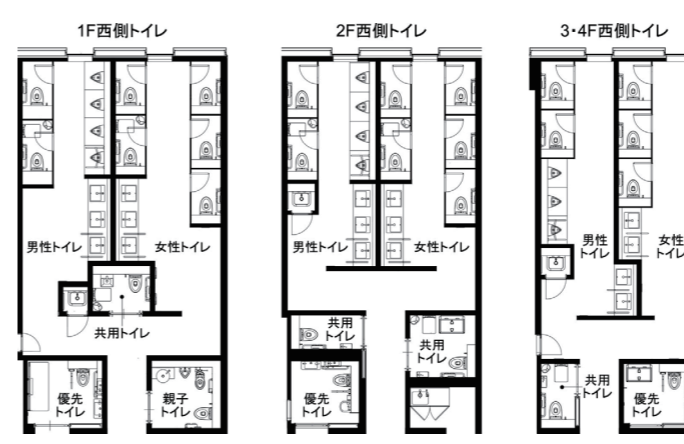
スタッフルーム

1F・2F・4Fに設けられているスタッフルーム。休憩や打合せ、パソコンを持ち込んでの仕事など、さまざまな目的で使用できるように環境が整えられている。



女性更衣室

ロッカー、洗面コーナーのほか、男女それぞれの更衣室の着替えスペースには、着替えの際、他人の視線が気になる方のためにカーテンを完備し、スタッフの多様性に配慮している。



トイレ図面

共用トイレを1～4Fすべてのトイレに配置し、多様性に配慮。さらに階ごとに左右勝手違いの優先トイレ(バリアフリートイレ)を配置し、さまざまな身体状況の方が利用しやすいようにしている。

## 水まわりの特長

### 建物の特徴

静岡県中部に、豊かな自然環境を背景として発展してきた島田市。このたび“人がつどい 文化が生まれ まちがつながる みんなの広場”という基本理念に基づき、築約60年の旧庁舎の敷地に隣接して、新庁舎が建替えられ開庁した。アクセスのしやすい1・2Fに市民利用の窓口を集中配置。3Fは市長室のほか、災害対策室、危機管理課を集約。4Fは議場や議員控室等の機能を集中させている。2～4Fのフロア中央には、階段を兼ねた吹き抜けが設けられ、上下階の空間のつながりや自然通風、自然採光を取り込み、省エネルギーに配慮。また大地震への対策として免震構造を採用。さらに、浸水想定をクリアするため1F床面を敷地面から50cmかさ上げするなど、災害発生時にも、行政機能を維持継続できる対策がなされている。

### トイレの特長

トイレは、各階の西側と東側に2ヶ所ずつ配置。特にエントランスホール近くの1F西側トイレは、器具数や機能性を充実させて、スムーズに利用ができるように配慮。また、男女トイレのほかに優先トイレを各階1ヶ所ずつ設置し、階ごとに収納式多目的シートやオストメイトに配慮した汚物入れ、乳幼児連れに配慮した器具を完備して、建物全体でバランスよく機能分散させている。また、性別によらずだれでも利用ができる共用トイレも、各階西側トイレに設置。機能や広さなどのバリエーションを持たせ、建物全体では5ヶ所設けられている。さらに、親子トイレや授乳室を、市民窓口が集約されている1Fに設け、乳幼児連れの利用者が安心して使える環境を整備。訪れるさまざまな利用者への配慮が充実している。

## 建築概要

名称	島田市役所 本庁舎
所在地	静岡県島田市中央町1-1
施主	島田市
設計・監理	株式会社石本建築事務所
施工	建築 木内・大河原・アーク東海特定建設工事共同企業体 電気 シズデン・高橋電気工業・暁電工特定建設工事共同企業体 空調 菱和設備・特種東海フォレスト・名取サービス特定建設工事共同企業体 衛生 エクノス・森下商事特定建設工事共同企業体

敷地面積	13,117.48㎡
建築面積	3,462.47㎡
延床面積	11,263.79㎡
構造・階数	鉄筋コンクリート造・地上4階
竣工年月	2023年8月

## おもなTOTO使用機器

壁掛大便器セット・フラッシュバルブ式:UAXC2CS1AN
ウォシュレットPS(擬音装置「音姫」付きエコリモコン):TCF5534
ウォシュレットPS(温風乾燥付きエコリモコン):TCF5554AUPR
棚付二連紙巻器:YH701
自動洗浄小便器:UFS900R
ツインデッキカウンター(ポウルー一体タイプ):MKWE
マーブライトカウンター(ポウルー一体タイプ):MC35
洗面器:LS717C
台付自動水栓:TLE26*J系
コンパクト・バリアフリートイレパック: UADAK01R2A1AND2WA、UADAK21L2A1ADD1WA
収納式多目的シート:EWC520ARS
幼児用大便器:CS300B+TV660Q
幼児用小便器:U310GY
ベビーシート:YKA25S
ベビーチェア:YKA16S
フィッティングボード:YKA41R
パブリック用手すり:T112CL9、T112CU22
LED照明付鏡(化粧照明タイプ): EL80016
化粧鏡:YM3580FC