



TOTO

DAIKEN



# 住宅省エネ2024キャンペーン

「国土交通省・経済産業省・環境省」3省連携住宅省エネ化支援強化策

## 先進的窓リノベ2024事業 子育てエコホーム支援事業 活用ガイド



先進的窓リノベ  
2024事業

窓・ドアの  
高断熱化リフォームで

最大 **200**万円



子育てエコホーム  
支援事業

高性能な新築・  
省エネリフォームで

リフォームで | 新築で  
最大 **20**万円 | 最大 **100**万円



給湯省エネ  
2024事業

家庭用燃料電池や  
給湯器の購入で

**8~20**万円



賃貸集合給湯  
省エネ2024事業

既存賃貸集合住宅に  
小型の給湯器の導入で

**5~7**万円

※条件により上限が60万円まで  
引き上げられます。

### TOTO、DAIKEN、YKK APの製品で お得にリフォームしよう!



# 住宅省エネ2024キャンペーンとは

「住宅省エネ2024キャンペーン」は、2050年カーボンニュートラルの実現に向け、家庭部門の省エネを強力に推進するため、住宅の断熱性の向上や高効率給湯器の導入等の住宅省エネ化を支援する4つの補助事業の総称です。

## 4つの補助金の連携POINT

- 環境省・国土交通省・経済産業省の3省の連携により、4つの事業のワンストップ申請が可能です。
- 「先進的窓リノベ2024事業」や「給湯省エネ2024事業」、「賃貸集合給湯省エネ2024事業」で申請すると、「子育てエコホーム支援事業」の申請には「必須工事」を含んでいるものとみなされ、申請が可能になる補助金額が引き下げられます。

## 4つの事業の概要

ここに注目!

▶▶ 2ページへ



### 先進的窓リノベ2024事業

[環境省]

#### リフォーム

※1  
ドアも対象に!

窓・ドアの高断熱化リフォームに特化した補助金です。

一定の断熱性能を有する高断熱窓・ドアへの改修工事が対象で、工事内容に応じて補助金が交付されます。

※1 窓の改修と同一契約内で断熱性能の高いドアに改修する場合に限り、補助の対象になります。

窓・ドアの高断熱化リフォームで

最大 **200** 万円/戸

ここに注目!

▶▶ 4ページへ



### 子育てエコホーム支援事業

[国土交通省]

#### 新築

#### リフォーム

高性能な新築と省エネリフォームを支援します。

高い省エネ性能を有する新築住宅の取得や、住宅の省エネ改修工事が対象です。

新築で

最大 **100** 万円/戸

リフォームで

最大 **20** 万円/戸

条件により上限が60万円まで引き上げられます。

▶▶ 7ページへ



### 給湯省エネ2024事業

[経済産業省]

#### 新築

#### リフォーム

家庭用燃料電池や給湯器の購入に対して補助金が出ます。

給湯器に応じて

**8~20** 万円/台

戸建住宅: いずれか2台まで  
共同住宅等: いずれか1台まで



### 賃貸集合給湯省エネ2024事業

[経済産業省]

#### リフォーム

#### リース利用

既存賃貸集合住宅に対して、小型の省エネ型給湯器の導入を支援します。

給湯器に応じて

**5~7** 万円/台

1住戸1台まで



住宅省エネ  
2024キャンペーン

事業内容の詳細は、「住宅省エネ2024キャンペーン 事務局ホームページ」をご確認ください。

<https://jutaku-shoene2024.mlit.go.jp/>

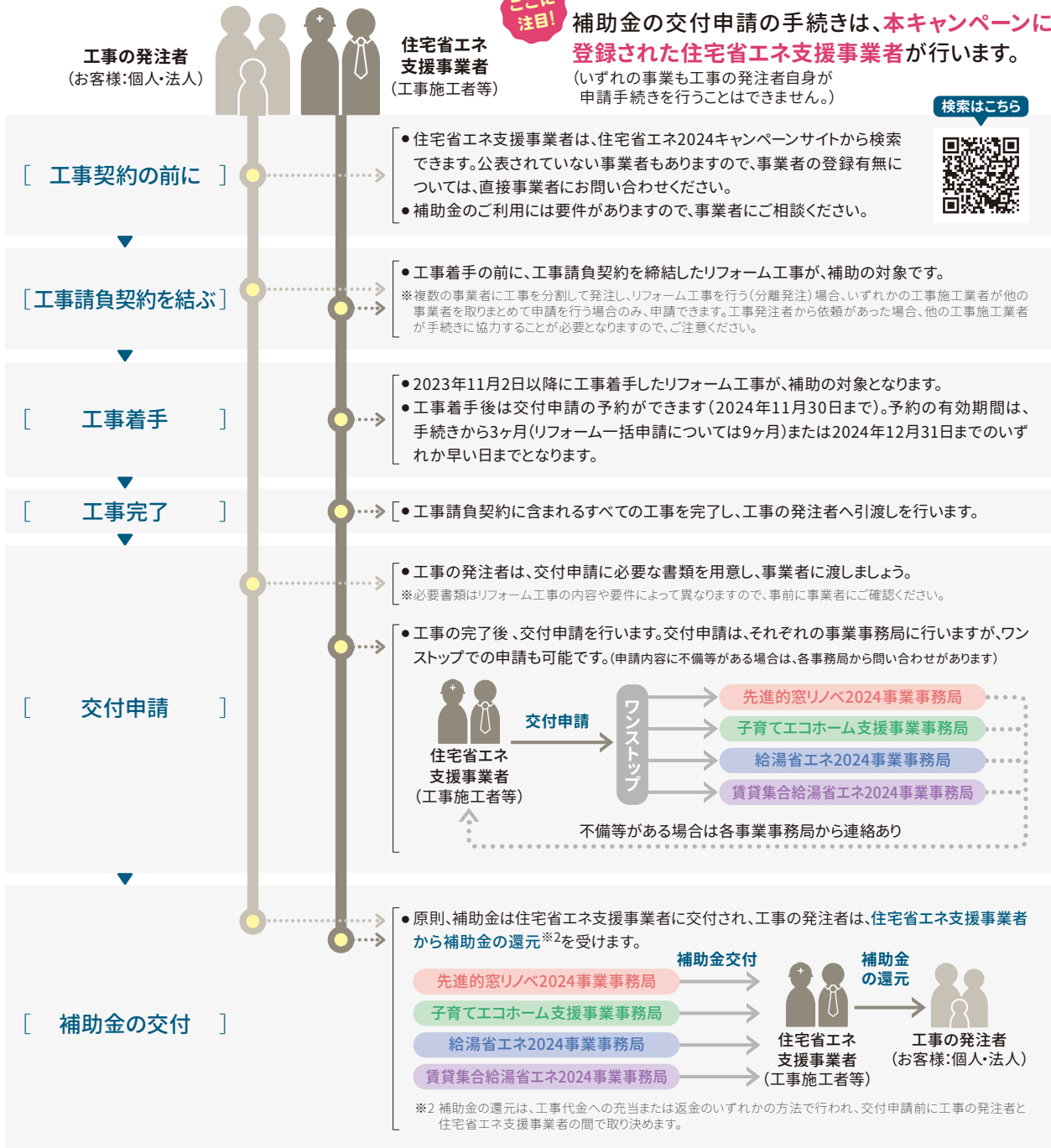


## ■ 手続きの流れ (リフォームの場合)

ここに注目!

補助金の交付申請の手続きは、**本キャンペーンに登録された住宅省エネ支援事業者**が行います。  
(いずれの事業も工事の発注者自身が申請手続きを行うことはできません。)

検索はこちら



## ■ 対象期間

	先進的窓リノベ2024事業	子育てエコホーム支援事業
契約時期	契約時期は問いません	
着工期間	2023年11月2日以降に 対象工事※3に着工したもの	2023年11月2日以降に 対象工事※4に着工したもの
交付申請期間	2024年3月中下旬※5～予算上限に達するまで(遅くとも2024年12月31日※6)	
事業者登録	2024年1月17日～(遅くとも2024年12月31日※6)	
リフォーム対象建材の公表	公表中(今後も順次、追加公表されます)	

※3リフォーム工事 ※4新築:基礎工事より後の工程の工事/リフォーム:リフォーム工事

※5 先進的窓リノベ2024事業の集合住宅の一括申請(集合住宅における複数戸の交付申請を一括で行うもの)は、5月中に申請受付を開始予定です。 ※6 締切は予算上限に応じて公表されます。



# 先進的窓リノベ2024事業

リフォーム

ここに注目!

窓・ドア<sup>※1</sup>の高断熱化リフォームに特化した補助金です。  
一定の断熱性能を有する高断熱窓・ドアへの改修工事が対象です。

※1  
ドアも  
対象に!

最大 **200**万円/戸

●1申請あたりの合計補助額が**5万円未満の場合には申請できません。**

※1 窓の改修と同一契約内で断熱性能の高いドアに改修する場合に限り、補助の対象になります。

注意

先進的窓リノベ事業(令年4年度補正予算)で補助金の交付を受けた窓は、本事業では補助対象として取り扱われません。補助金を返還した場合であっても同様です。(交付決定後、補助金の振込前に、交付申請の取り下げを行った場合を除きます)

## 対象工事内容

工事の種類	ガラス交換	内窓設置	外窓交換 / ドア交換 (カバー工法)	外窓交換 / ドア交換 (はつり工法)	
	既存窓を利用し ガラスを交換	既存窓の内側に 新たな窓を新設	既存窓を残して 新たな窓で覆う	既存ドア枠を残して 新たなドアで覆う	既存窓を取り除き 新たな窓に交換
戸建住宅 低層集合住宅 (3階建以下)	Uw <b>1.9</b> 以下	Uw <b>1.9</b> 以下	Uw <b>1.9</b> 以下 (Ud <b>1.9</b> 以下)	Uw <b>1.9</b> 以下 (Ud <b>1.9</b> 以下)	
中高層集合住宅 (4階建以上)	Uw <b>1.9</b> 以下	Uw <b>1.9</b> 以下	Uw <b>2.3</b> 以下 (Ud <b>2.3</b> 以下) <sup>※1</sup>	Uw <b>1.9</b> 以下 (Ud <b>1.9</b> 以下) <sup>※1</sup>	

※1 ドア交換の場合。

## おすすめ商品

お手軽、スピーディーに対応したい方はこちら!

内窓設置 **マドリモ 内窓 プラマードU**



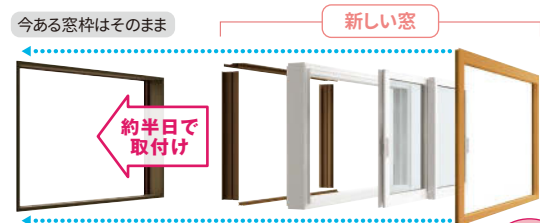
●Low-E 複層ガラス **ガス入り** 仕様  
Sグレード適用 大 **68,000円**  
熱貫流率: 1.5以下(S) [参考価格 187,200円]

●Low-E 複層ガラス仕様  
Aグレード適用 大 **52,000円**  
熱貫流率: 1.9以下(A) [参考価格 180,500円]

1箇所あたりの補助額

新しい窓に一新したい方はこちら!

外窓交換(カバー工法) **マドリモ 断熱窓 戸建用**



●樹脂窓 ハイブリッド専用枠  
真空トリプルガラス **ガス入り** 仕様  
Sグレード適用 大 **149,000円**  
熱貫流率: 1.5以下(S) [参考価格 424,200円]

●樹脂窓 ハイブリッド専用枠  
Low-E複層ガラス **ガス入り** 仕様  
Aグレード適用 大 **117,000円**  
熱貫流率: 1.9以下(A) [参考価格 267,300円]

1箇所あたりの補助額

断熱性能をグレードアップすれば、補助額もUP! さらに、冷暖房費の削減効果もUP!

※[参考価格]窓(大):引違い窓 1650×2000サイズ

※上記の対応は、非防火仕様における、代表的なアイテムでの対応になります。窓種や詳細ガラス種やデザインや枠/パネーションなどにより、該当しない場合もありますので、ご了承ください。



事業内容の詳細は、「先進的窓リノベ2024事業 事務局ホームページ」をご確認ください。

<https://window-renovation2024.env.go.jp/>

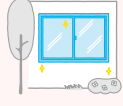
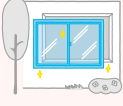


**補助額**

**ここに注目!**

一定の断熱性能を有する窓とドアの改修工事に対して、全地域共通で、補助金が出ます!

●戸建住宅・低層集合住宅(3階建以下)

工事の種類	ガラス交換 <sup>※2</sup>		内窓設置		外窓交換 既存窓を残して 新たな窓で覆う 		外窓交換 既存窓を取り除き 新たな窓に交換 			
	大	中	大	中	大	中	大	中		
SSグレード Uw1.1以下 (Ud1.1以下) <sup>※4</sup>	大	1.4㎡以上 0.8㎡以上 1.4㎡未満	55,000円/枚	34,000円/枚	2.8㎡以上	112,000円/箇所	2.8㎡以上	220,000円/箇所	2.8㎡以上	183,000円/箇所
	中	0.8㎡未満	11,000円/枚	1.6㎡以上 2.8㎡未満	76,000円/箇所	1.6㎡以上 2.8㎡未満	163,000円/箇所	1.6㎡以上 2.8㎡未満	136,000円/箇所	
	小 極小 <sup>※3</sup>	0.8㎡未満	7,000円/枚	1.6㎡未満	48,000円/箇所	1.6㎡未満	109,000円/箇所	1.6㎡未満	91,000円/箇所	
Sグレード Uw1.5以下 (Ud1.5以下) <sup>※4</sup>	大	1.4㎡以上	36,000円/枚	2.8㎡以上	68,000円/箇所	2.8㎡以上	149,000円/箇所	2.8㎡以上	118,000円/箇所	
	中	0.8㎡以上 1.4㎡未満	24,000円/枚	1.6㎡以上 2.8㎡未満	46,000円/箇所	1.6㎡以上 2.8㎡未満	110,000円/箇所	1.6㎡以上 2.8㎡未満	87,000円/箇所	
	小 極小 <sup>※3</sup>	0.8㎡未満	7,000円/枚	1.6㎡未満	29,000円/箇所	1.6㎡未満	74,000円/箇所	1.6㎡未満	59,000円/箇所	
Aグレード Uw1.9以下 (Ud1.9以下) <sup>※4</sup>	大	1.4㎡以上	30,000円/枚	2.8㎡以上	52,000円/箇所	2.8㎡以上	117,000円/箇所	2.8㎡以上	92,000円/箇所	
	中	0.8㎡以上 1.4㎡未満	19,000円/枚	1.6㎡以上 2.8㎡未満	36,000円/箇所	1.6㎡以上 2.8㎡未満	87,000円/箇所	1.6㎡以上 2.8㎡未満	69,000円/箇所	
	小 極小 <sup>※3</sup>	0.8㎡未満	5,000円/枚	1.6㎡未満	23,000円/箇所	1.6㎡未満	58,000円/箇所	1.6㎡未満	46,000円/箇所	

●中高層集合住宅(4階建以上)

工事の種類	ガラス交換 <sup>※2</sup>		内窓設置		外窓交換 / ドア交換 (カバー工法)		外窓交換 / ドア交換 (はつり工法)		
	大	中	大	中	大	中	大	中	
SSグレード Uw1.1以下 (Ud1.1以下) <sup>※4</sup>	大	1.4㎡以上	55,000円/枚	2.8㎡以上	112,000円/箇所	2.8㎡以上	266,000円/箇所	2.8㎡以上	266,000円/箇所
	中	0.8㎡以上 1.4㎡未満	34,000円/枚	1.6㎡以上 2.8㎡未満	76,000円/箇所	1.6㎡以上 2.8㎡未満	181,000円/箇所	1.6㎡以上 2.8㎡未満	181,000円/箇所
	小 極小 <sup>※3</sup>	0.8㎡未満	11,000円/枚	1.6㎡未満	48,000円/箇所	1.6㎡未満	112,000円/箇所	1.6㎡未満	112,000円/箇所
Sグレード Uw1.5以下 (Ud1.5以下) <sup>※4</sup>	大	1.4㎡以上	36,000円/枚	2.8㎡以上	68,000円/箇所	2.8㎡以上	180,000円/箇所	2.8㎡以上	180,000円/箇所
	中	0.8㎡以上 1.4㎡未満	24,000円/枚	1.6㎡以上 2.8㎡未満	46,000円/箇所	1.6㎡以上 2.8㎡未満	122,000円/箇所	1.6㎡以上 2.8㎡未満	122,000円/箇所
	小 極小 <sup>※3</sup>	0.8㎡未満	7,000円/枚	1.6㎡未満	29,000円/箇所	1.6㎡未満	75,000円/箇所	1.6㎡未満	75,000円/箇所
Aグレード Uw1.9以下 (Ud1.9以下) <sup>※4</sup>	大	1.4㎡以上	30,000円/枚	2.8㎡以上	52,000円/箇所	2.8㎡以上	148,000円/箇所	2.8㎡以上	148,000円/箇所
	中	0.8㎡以上 1.4㎡未満	19,000円/枚	1.6㎡以上 2.8㎡未満	36,000円/箇所	1.6㎡以上 2.8㎡未満	101,000円/箇所	1.6㎡以上 2.8㎡未満	101,000円/箇所
	小 極小 <sup>※3</sup>	0.8㎡未満	5,000円/枚	1.6㎡未満	23,000円/箇所	1.6㎡未満	62,000円/箇所	1.6㎡未満	62,000円/箇所
Bグレード Uw2.3以下 (Ud2.3以下) <sup>※4</sup>	大	—	—	—	—	2.8㎡以上	102,000円/箇所	—	
	中	—	—	—	—	1.6㎡以上 2.8㎡未満	70,000円/箇所	—	
	小 極小 <sup>※3</sup>	—	—	—	—	1.6㎡未満	43,000円/箇所	—	

⚠注意 ドア交換のサイズ区分は、「先進的窓リノベ2024事業」と「子育てエコホーム支援事業」で異なります。

※2 ガラス交換は箇所数ではなく、交換するガラスの枚数を乗じて算出。

※3 小: ガラス1枚の面積0.1㎡以上0.8㎡未満、窓1箇所の面積0.2㎡以上1.6㎡未満 / 極小: ガラス1枚の面積0.1㎡未満、窓1箇所の面積0.2㎡未満 ※4 ドア交換の場合。



# 子育てエコホーム支援事業

新築

リフォーム

子育て世帯または若者夫婦世帯が取得する、長期優良住宅またはZEH住宅についての注文住宅の新築・新築分譲住宅の購入と、世帯を問わず省エネ改修工事を実施するリフォームが対象です。

## 1 子育て世帯または若者夫婦世帯による住宅の新築

以下の①・②いずれかに該当する住宅が対象です。

子育て世帯<sup>※1</sup>または若者夫婦世帯<sup>※2</sup>が自ら居住することを目的に所有者となることが条件です。

### ① 長期優良住宅

- 長期にわたり良好な状態で使用するための措置が講じられている住宅で、所管行政庁（都道府県、市区町村等）にて認定を受けたもの

▶ 100万円/戸

### ② ZEH住宅

- 強化外皮基準に適合し、再生可能エネルギー等を除き、基準一次エネルギー消費量から20%以上の一次エネルギー消費量が削減される性能を有するもの（ZEH、Nearly ZEH、ZEH Ready、ZEH Oriented）

▶ 80万円/戸

※次の(1)かつ(2)に該当する場合は上記補助金額の半額となります。(1)市街化調整区域 (2)土砂災害警戒区域または浸水想定区域(洪水浸水想定区域または高潮浸水想定区域における浸水想定高さ3m以上の区域をいう)

## 2 住宅のリフォーム工事

### ①～③のいずれか必須

#### ① 開口部の断熱改修

ガラス交換、内窓設置、外窓交換、ドア交換

#### ② 外壁、屋根・天井または床の断熱改修

#### ③ エコ住宅設備の設置

リフォーム工事内容に応じて定める額  
▶ 最大 20万円/戸

※長期優良住宅の認定を受ける場合は、最大30万円/戸

※子育て世帯<sup>※1</sup>または若者夫婦世帯<sup>※2</sup>は、最大45万円/戸  
(既存住宅購入を伴う場合は60万円/戸)

### ①～③と併せて実施した場合に対象

#### ④ 子育て対応改修

#### ⑦ 空気清浄機能・換気機能付き

#### ⑤ 防災性向上改修

#### エアコンの設置

#### ⑥ バリアフリー改修

#### ⑧ リフォーム瑕疵保険への加入

●上記の①～③のいずれかを行うことが必須となります。

●1申請あたりの合計補助額が5万円未満の場合は申請できません。

●同一のリフォーム工事が、①～⑧の複数に該当する場合、いずれか高い補助額のみを合算します。

●「先進的窓リノベ2024事業」や「給湯省エネ2024事業」、「賃貸集合給湯省エネ2024事業」を申請する場合は、「子育てエコホーム支援事業」の必須工事を含んでいるとみなされ、①～⑧の合計補助額が2万円以上あれば申請可能です。

### リフォームの補助額上限について

世帯の属性	子育て世帯 <sup>※1</sup> または若者夫婦世帯 <sup>※2</sup>			その他の世帯(法人・管理組合を含む)	
既存住宅購入・長期優良住宅の有無	既存住宅を購入 <sup>※3</sup> ※4し リフォームを行う場合 <sup>※5</sup>	長期優良住宅の認定 (増築・改築)を受ける場合 <sup>※6</sup>	左記以外のリフォーム を行う場合 <sup>※6</sup>	長期優良住宅の認定 (増築・改築)を受ける場合	左記以外のリフォーム を行う場合
1戸あたりの 上限補助額	60万円	45万円	30万円	30万円	20万円

※1 子育て世帯とは、申請時点において、子(2023年4月1日時点で18歳未満、すなわち2005年4月2日以降出生)を有する世帯。ただし、2024年3月末までに工事着手する場合においては、2022年4月1日時点で18歳未満(すなわち、2004年4月2日以降出生)の子。 ※2 若者夫婦世帯とは、申請時点において夫婦であり、2023年4月1日時点でいずれかが39歳以下(すなわち1983年4月2日以降出生)の世帯。ただし、2024年3月末までに工事着手する場合においては、2022年4月1日時点でいずれかが39歳以下(すなわち、1982年4月2日以降出生)の世帯。 ※3 売買契約額が100万円(税込)以上であること。 ※4 2023年11月2日(令和5年度経済対策閣議決定日)以降に売買契約を締結したものに限る。 ※5 自ら居住することを目的に購入する住宅について、売買契約締結から3ヶ月以内にリフォーム工事の請負契約を締結する場合に限る。 ※6 自ら居住する住宅でリフォーム工事を行う場合に限る。

リフォーム対象工事内容と補助金額 **必須工事**

以下の①～③のいずれかのリフォーム工事が必須です。

① 開口部(窓・ドア)の断熱改修

ここに注目!

断熱改修工事は、地域区分ごとの断熱性能(ZEHレベル・省エネ基準レベル)で、補助金額が変わります!

工事の種類	ガラス交換 既存窓を利用して、 ガラスを複層ガラスに交換	内窓設置 既存窓の内側に 新たな窓を設置	外窓交換 既存窓を取り除き 新たな窓に交換	ドア交換 既存ドアを取り除き 新たなドアに交換
ZEH レベル	大 1.4㎡以上 <b>14,000円/枚</b>	大 2.8㎡以上 <b>34,000円/箇所</b>	大 2.8㎡以上 <b>34,000円/箇所</b>	大 <b>49,000円/箇所</b> 開戸:1.8㎡以上 引戸:3.0㎡以上
	中 0.8㎡以上 1.4㎡未満 <b>10,000円/枚</b>	中 1.6㎡以上 2.8㎡未満 <b>27,000円/箇所</b>	中 1.6㎡以上 2.8㎡未満 <b>27,000円/箇所</b>	小 <b>43,000円/箇所</b> 開戸:1.0㎡以上 1.8㎡未満 引戸:1.0㎡以上 3.0㎡未満
	小 0.1㎡以上 0.8㎡未満 <b>4,000円/枚</b>	小 0.2㎡以上 1.6㎡未満 <b>22,000円/箇所</b>	小 0.2㎡以上 1.6㎡未満 <b>22,000円/箇所</b>	
省エネ基準 レベル	大 1.4㎡以上 <b>11,000円/枚</b>	大 2.8㎡以上 <b>25,000円/箇所</b>	大 2.8㎡以上 <b>25,000円/箇所</b>	大 <b>37,000円/箇所</b> 開戸:1.8㎡以上 引戸:3.0㎡以上
	中 0.8㎡以上 1.4㎡未満 <b>8,000円/枚</b>	中 1.6㎡以上 2.8㎡未満 <b>20,000円/箇所</b>	中 1.6㎡以上 2.8㎡未満 <b>20,000円/箇所</b>	小 <b>32,000円/箇所</b> 開戸:1.0㎡以上 1.8㎡未満 引戸:1.0㎡以上 3.0㎡未満
	小 0.1㎡以上 0.8㎡未満 <b>3,000円/枚</b>	小 0.2㎡以上 1.6㎡未満 <b>17,000円/箇所</b>	小 0.2㎡以上 1.6㎡未満 <b>17,000円/箇所</b>	

▲注意 ドア交換のサイズ区分は、「子育てエコホーム支援事業」と「先進的窓リノベ2024事業」で異なります。

※ガラス交換は交換するガラス1枚あたり

●開口部の断熱改修に必要な性能

改修後の開口部の熱貫流率(U値)が、次の表の基準値以下となる断熱改修を対象とします。

区分	対象	地域区分ごとの熱貫流率の基準値(単位:W/(㎡・K))							
		1地域 (名寄)	2地域 (札幌)	3地域 (盛岡)	4地域 (長野)	5地域 (新潟)	6地域 (東京)	7地域 (鹿児島)	8地域 (沖縄)
ZEH レベル	戸建住宅	1.9	1.9	1.9	2.3	2.3	2.3	2.3	—
	共同住宅	1.9	1.9	2.3	2.9	2.9	2.9	2.9	—
省エネ基準 レベル	戸建住宅	2.3	2.3	2.3	3.5	4.7	4.7	4.7	—
	共同住宅	2.3	2.3	2.3	3.5	4.7	4.7	4.7	—

※( )内は代表的な都市

② 外壁、屋根・天井または床の断熱改修

ZEH レベル	外壁	151,000円/戸 (75,000円/戸)	省エネ基準 レベル	外壁	112,000円/戸 (56,000円/戸)
	屋根・天井	54,000円/戸 (27,000円/戸)		屋根・天井	40,000円/戸 (20,000円/戸)
	床	96,000円/戸 (48,000円/戸)		床	72,000円/戸 (36,000円/戸)

※( )内は部分断熱の場合を示します。

③ エコ住宅設備の設置

太陽熱利用システム	30,000円/戸	高効率給湯器	30,000円/戸	
節水型トイレ	掃除しやすい機能を有するもの	22,000円/台	節湯水栓	5,000円/台
	上記以外	20,000円/台	蓄電池	64,000円/戸
高断熱浴槽	30,000円/戸			

※太陽熱利用システム / 高断熱浴槽 / 高効率給湯器:

設置台数によらず、設置を行った設備の種類に応じた補助額

※節水型トイレ / 節湯水栓:

設置を行った設備の種類に応じた補助額にその台数を乗じた補助額



## リフォーム対象工事内容と補助金額 任意工事

任意工事は、P.5の必須工事①～③のいずれかと合わせて実施した場合に、補助金申請の対象になります。

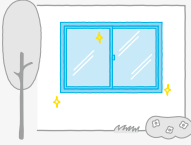
※一つの工事に対して重複して補助を受けることはできません。  
※「先進的窓ノベ2024事業」や「給湯省エネ2024事業」、「賃貸集合給湯省エネ2024事業」を申請する場合は、必須工事を含んでいるとみなされ、①～③の合計補助額が2万円以上あれば申請可能です。  
※④の子育て対応改修と⑤防災性向上改修に該当する開口部の改修のうち、①の開口部の断熱改修の基準を満たすものは、必須工事を実施しているものとして扱います。

### ④ 子育て対応改修

#### ● 防犯性の向上に資する開口部の改修

#### 外窓交換

既存窓を取り除き  
新たな窓に交換



大	2.8㎡以上	37,000円/箇所
中	1.6㎡以上 2.8㎡未満	26,000円/箇所
小	0.2㎡以上 1.6㎡未満	22,000円/箇所

#### ドア交換

既存ドアを取り除き  
新たなドアに交換



大	54,000円/箇所
開戸:1.8㎡以上 引戸:3.0㎡以上	
小	38,000円/箇所
開戸:1.0㎡以上 1.8㎡未満 引戸:1.0㎡以上 3.0㎡未満	

#### ● 生活騒音への配慮に資する開口部の改修

#### ガラス交換

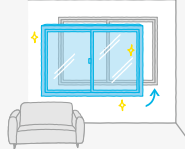
既存窓を利用して、  
ガラスを複層ガラスに交換



大	1.4㎡以上	11,000円/枚
中	0.8㎡以上 1.4㎡未満	8,000円/枚
小	0.1㎡以上 0.8㎡未満	3,000円/枚

#### 内窓設置

既存窓の内側に  
新たな窓を設置



大	2.8㎡以上	25,000円/箇所
中	1.6㎡以上 2.8㎡未満	20,000円/箇所
小	0.2㎡以上 1.6㎡未満	17,000円/箇所

#### 外窓交換

既存窓を取り除き  
新たな窓に交換



大	2.8㎡以上	25,000円/箇所
中	1.6㎡以上 2.8㎡未満	20,000円/箇所
小	0.2㎡以上 1.6㎡未満	17,000円/箇所

#### ドア交換

既存ドアを取り除き  
新たなドアに交換



大	37,000円/箇所
開戸:1.8㎡以上 引戸:3.0㎡以上	
小	32,000円/箇所
開戸:1.0㎡以上 1.8㎡未満 引戸:1.0㎡以上 3.0㎡未満	

※ガラス交換は交換するガラス1枚あたり

#### ● 家事負担軽減に資する住宅設備の設置

ビルトイン食器洗機	21,000円/戸	
掃除しやすいレンジフード	13,000円/戸	
ビルトイン自動調理対応コンロ	14,000円/戸	
浴室乾燥機	23,000円/戸	
宅配ボックス	住戸専用 <sup>※1</sup>	11,000円/戸
	共用	11,000円/ボックス <sup>※2</sup>

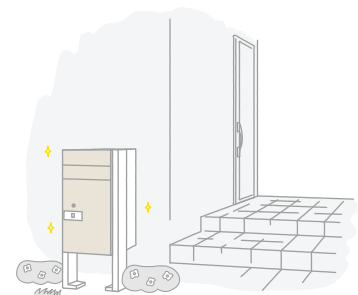


※1 共同住宅においては、単数のボックスなど当該住戸用に独立して設置された宅配ボックスに限ります。  
※2 最大20ボックスまで

#### ● キッチンセットの交換を伴う対面化改修

キッチンセットの交換を伴う対面化改修	90,000円/戸
--------------------	-----------

※本項目で補助金が交付される場合、家事負担軽減設備の「掃除しやすいレンジフード」及び「ビルトイン自動調理対応コンロ」について補助を受けることはできません。





## 5 防災性向上改修

防災性の向上に資する開口部の改修工事（以下の基準を満たすもの）を対象とします。

「JIS R 3109:2018 建築用ガラスの暴風時における飛来物衝突試験方法」に基づき実施する試験により、屋根瓦の破片相当以上の飛来物の衝突に対して安全性を有することが確認された合わせガラスまたは合わせ複層ガラスであること。

### ガラス交換

既存窓を利用して、ガラスを複層ガラスに交換

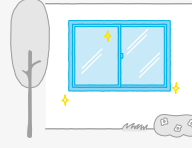


大	1.4㎡以上	17,000円/枚
中	0.8㎡以上 1.4㎡未満	12,000円/枚
小	0.1㎡以上 0.8㎡未満	7,000円/枚

※ガラス交換はガラスの面積。外窓交換は枠外寸法を測定 ※ガラス交換はガラス1枚あたり

### 外窓交換

既存窓を取り除き新たな窓に交換



大	2.8㎡以上	41,000円/箇所
中	1.6㎡以上 2.8㎡未満	27,000円/箇所
小	0.2㎡以上 1.6㎡未満	16,000円/箇所

## 6 バリアフリー改修

手すりの設置	5,000円/戸
段差解消	7,000円/戸
廊下幅等の拡張	28,000円/戸
衝撃緩和量の設置	20,000円/戸

## 7 空気清浄機能・換気機能付きエアコンの設置

エアコンの冷房能力	3.6kW以上	26,000円/台
	2.2kW超～3.6kW未満	23,000円/台
	2.2kW以下	19,000円/台

## 8 リフォーム瑕疵保険等への加入

リフォーム瑕疵保険または大規模修繕工事瑕疵保険への加入 7,000円/契約



事業内容の詳細は、「子育てエコホーム支援事業 事務局ホームページ」をご確認ください。

<https://kosodate-ecohome.mlit.go.jp/>



## 給湯省エネ2024事業 新築 リフォーム

家庭でのエネルギー消費量を削減するために必要な、高効率給湯器の導入に係る費用を補助します。

家庭用燃料電池や給湯器の購入に対して補助金が出ます。

対象となる給湯設備

戸建住宅：いずれか2台まで  
共同住宅等：いずれか1台まで

- 家庭用燃料電池  
(エネファーム)

▶ 18～20万円/台

- 電気ヒートポンプ・ガス瞬間式併用型給湯機  
(ハイブリッド給湯機)

▶ 10～15万円/台

- ヒートポンプ給湯機  
(エコキュート)

▶ 8～13万円/台

※高効率給湯器の導入に加えて、蓄熱暖房機または電気温水器を撤去する場合は、補助金額が最大で20万円まで加算されます。



事業内容の詳細は、「給湯省エネ2024事業 事務局ホームページ」をご確認ください。

<https://kyutou-shoene2024.meti.go.jp/>



## 賃貸集合給湯省エネ2024事業 リフォーム リース

既存賃貸集合住宅（賃貸住戸）に対して、小型の省エネ型給湯器の導入を支援します。

対象となる給湯設備

1住戸1台まで

- 追い焚き機能なし  
エコジョーズ /  
エコフィールへの取替

▶ 5万円/台

- 追い焚き機能あり  
エコジョーズ /  
エコフィールへの取替

▶ 7万円/台



賃貸集合給湯省エネ2024事業

事業内容の詳細は、「賃貸集合給湯省エネ2024事業 事務局ホームページ」をご確認ください。

<https://chintai-shoene2024.meti.go.jp/>



# 「リフォーム」おすすめプラン例

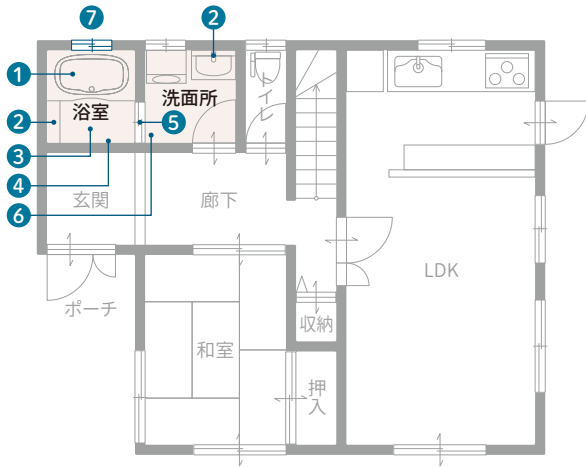
戸建リフォーム

PLAN 1

浴室 + 洗面所 + 窓

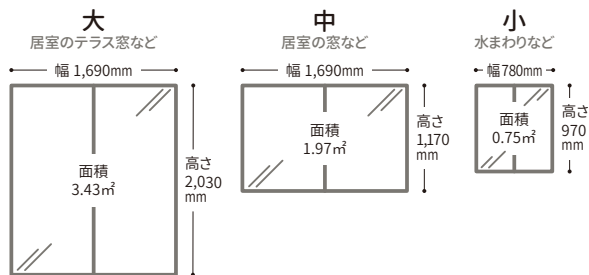
浴室の  
外窓交換

冬場の浴室の寒さを軽減。  
快適なお風呂でリラックスタイムを。



システムバスルーム シンラ

## サイズ区分と大きさの目安 内窓設置 / 外窓交換



外窓交換：マドリモ 断熱窓

## おすすめ仕様

### 子育てエコホーム支援事業

高断熱浴槽	①	30,000円/戸
節湯水栓	②	5,000円/台×2箇所
浴室乾燥機	③	23,000円/戸
手すりの設置	④	5,000円/戸
段差解消	⑤	7,000円/戸
廊下幅等の拡張	⑥	28,000円/戸
小計		103,000円

浴室  
+  
洗面所

### 先進的窓リノベ事業2024 戸建住宅・低層集合住宅

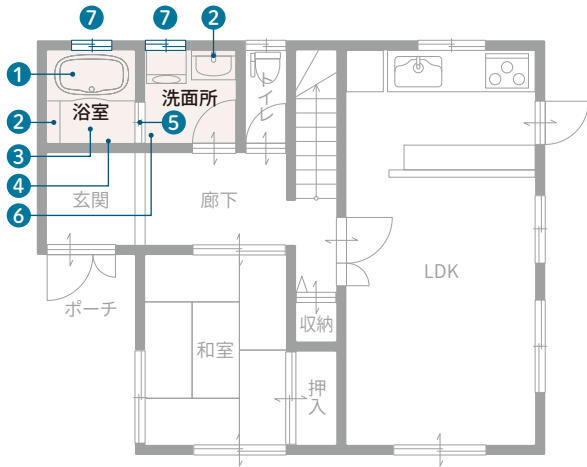
[Aグレード適用] マドリモ 断熱窓  
樹脂窓 Low-E 複層ガラス [ガス入り] 仕様

浴室の窓 外窓交換 小 ⑦ 58,000円×1箇所

補助金額合計 **161,000円** **お得**



節湯水栓(洗面)：オクターブ



システムバスルーム シンラ



高断熱浴槽：魔法びん浴槽

※図はイメージです。実際の仕様や取りつける器具によって浴槽断熱材の形状が異なります。



内窓設置：マドリモ 内窓 プラマードU



内窓設置：マドリモ 内窓 プラマードU

おすすめ仕様

子育てエコホーム支援事業

浴室 + 洗面所	高断熱浴槽	①	30,000円/戸
	節湯水栓	②	5,000円/台×2箇所
	浴室乾燥機	③	23,000円/戸
	手すりの設置	④	5,000円/戸
	段差解消	⑤	7,000円/戸
	廊下幅等の拡張	⑥	28,000円/戸
小計			103,000円

先進的窓リノベ事業2024 戸建住宅・低層集合住宅

〔Sグレード適用〕	マドリモ 内窓 プラマードU	※1	
	Low-E 複層ガラス [ガス入り] 仕様		
浴室と洗面所の窓	内窓設置 小	⑦	29,000円×2箇所

補助金額合計 **161,000円** **お得**

「窓を1箇所かえたい」という方は

子育てエコホーム支援事業

〔ZEHLレベル適用〕	マドリモ 内窓 プラマードU		
	4~7地域 複層ガラス 仕様		
浴室の窓	内窓設置 小	⑦	22,000円×1箇所
浴室 & 洗面所との	補助金額合計		<b>125,000円</b> <b>お得</b>

補助金の活用POINT

「先進的窓リノベ事業2024」の場合、補助額が5万円以上からの申請のため、「内窓 / 小サイズ / Aグレード及びSグレード1枚」では申請することができません。

「子育てエコホーム支援事業」にすることで、浴室との合計補助額が5万円以上になり、申請できるようになります。

※1 浴室の内窓にLow-Eガラスを採用(Sグレード)する際、システムバス側の窓枠(額縁)は「ホワイト色」に限ります。  
Aグレードの内窓(複層ガラス ガス入 樹脂スペーサー 中空層12mm仕様)及びZEHLレベルの内窓は、すべての色の窓枠(額縁)にお使いいただけます。  
※上記の対応は、非防火仕様における、代表的なアイテムでの対応になります。窓種や詳細ガラス種やデザインや枠バリエーションなどにより、該当しない場合もありますので、ご了承ください。

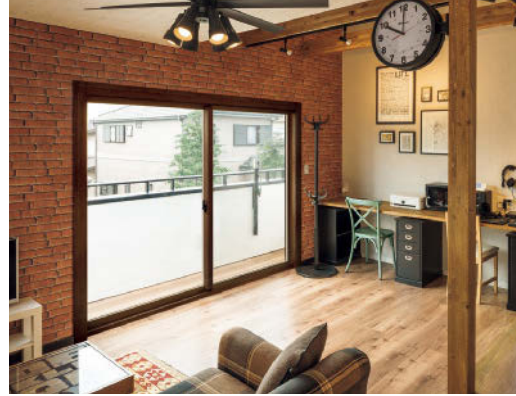
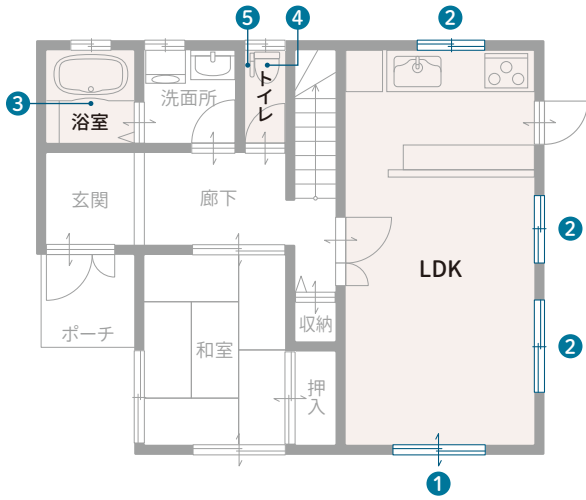
# 「リフォーム」おすすめプラン例

戸建リフォーム

PLAN 3

窓 [LDKの外窓交換] + 水まわり

窓で家族団らんのスペースを快適に。  
気になっていた水まわりも一緒にリフォーム。



外窓交換：マドリモ 断熱窓 戸建用



節水型トイレ：ピュアレスト-QR  
手すりの設置：レストルームドレッサー コンフォートシリーズ



浴室乾燥機：浴室換気暖房乾燥機「三乾王」

## おすすめ仕様

先進的窓リノベ事業2024 戸建住宅・低層集合住宅

[Aグレード適用] マドリモ 断熱窓 戸建用  
樹脂窓 Low-E 複層ガラス [ガス入り] 仕様

LDKの窓

外窓交換

大 ①	117,000円×1箇所
中 ②	87,000円×3箇所

小計 378,000円

### 補助金の活用POINT

窓をリフォームするなら、  
ちょっとした水まわりの取替えもお得になります！  
「先進的窓リノベ事業2024」と併用する場合、「子育てエコホーム支援事業」は必須・任意工事を問わず  
合計補助額が2万円以上から申請できます。

窓に  
プラス1



子育てエコホーム支援事業

浴室 浴室乾燥機 ③ 23,000円/戸

補助金額合計 401,000円 **お得**

窓に  
プラス1



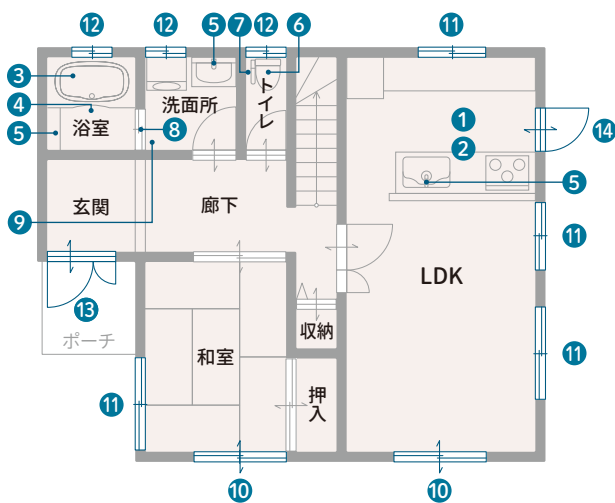
トイレ 節水型トイレ ④ 20,000円/台×1箇所

手すりの設置 ⑤ 5,000円/戸

補助金額合計 403,000円 **お得**

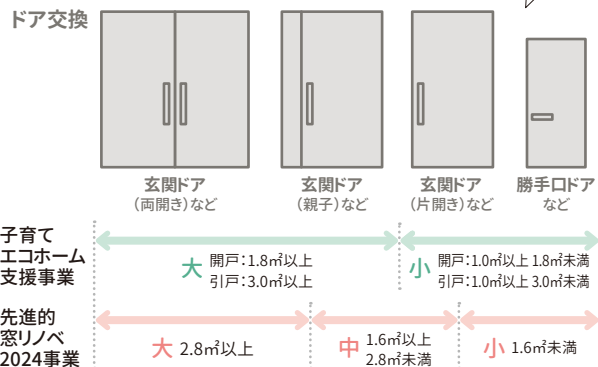
# 戸建リフォーム PLAN4 まるごと! リフォーム

家の中をまるごとリフォームして、年中快適でエコな暮らしを実現。



## サイズ区分と大きさの目安

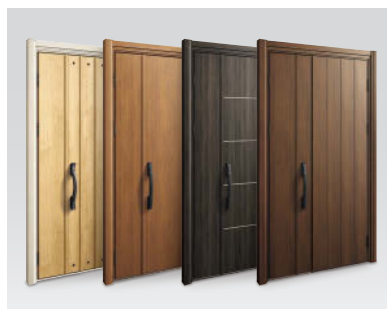
先進的窓リノベ2024事業と子育てエコホーム支援事業では大きさ区分が異なります



キッチンセットの交換を伴う対面化改修：  
システムキッチン ザ・クラッソ



ビルトイン食器洗機



ドア交換：ドアリモ 玄関ドア D30



ドア交換：ドアリモ 勝手口ドア

## おすすめ仕様

### 子育てエコホーム支援事業

キッチンセットの交換を伴う対面化改修	①	90,000円/戸
ビルトイン食器洗機	②	21,000円/戸
高断熱浴槽	③	30,000円/戸
浴室乾燥機	④	23,000円/戸
節湯水栓	⑤	5,000円/台×3箇所
節水型トイレ (掃除しやすい機能を有するもの)	⑥	22,000円/台×1箇所
手すりの設置	⑦	5,000円/戸
段差解消	⑧	7,000円/戸
廊下幅等の拡張	⑨	28,000円/戸
小計		241,000円

### 給湯省エネ2024事業

ハイブリッド給湯機 (A要件 B要件とも) <sup>※1</sup> 満たすもの	150,000円/台×1箇所
---	----------------

### 先進的窓リノベ事業2024 戸建住宅・低層集合住宅

マドリモ 断熱窓 戸建用  
[Aグレード適用] 樹脂窓 Low-E 複層ガラス [ガス入り] 仕様

各部屋の窓	外窓交換	大 ⑩	117,000円×2箇所	
		中 ⑪	87,000円×4箇所	
		小 ⑫	58,000円×3箇所	
[Aグレード適用] ドアリモ 玄関ドア D30 [D2]仕様 無採光扉		ドア	ドア交換 中 ⑬	87,000円×1箇所
小計 843,000円				

### 子育てエコホーム支援事業

[ZEHLレベル適用] ドアリモ 勝手口ドア 断熱タイプ 採光 樹脂スペーサー 4地域以南

ドア	ドア交換 小 ⑭	43,000円×1箇所
----	----------	-------------

補助金額合計 **1,277,000円** <sup>※2</sup> お得

※1 A要件: インターネットに接続可能で昼間の再エネ電気を活用する機能を有するもの。B要件: 補助要件下限の機種と比べて5%以上CO<sub>2</sub>排出量が少ないもの。 ※2 上記補助金額合計は「子育てエコホーム支援事業」の補助額上限が30万円、45万円、60万円の場合です。補助額上限が20万円の場合、補助金額合計は1,193,000円になります。 ※上記の対応は、非防火仕様における、代表的なアイテムでの対応になります。窓種や詳細ガラス種やデザインや枠バリエーションなどにより、該当しない場合もありますので、ご了承ください。

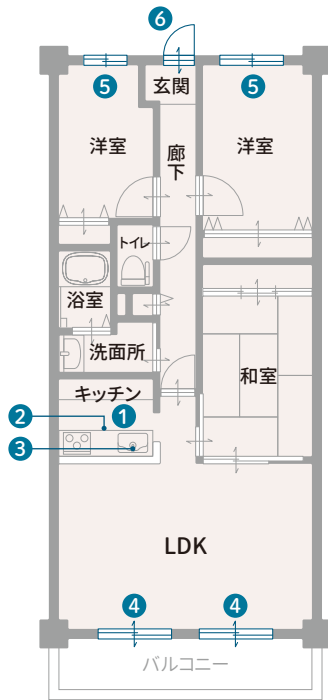
# 「リフォーム」おすすめプラン例

マンションリフォーム

PLAN 5

## キッチン + 窓 [各部屋の外窓交換] + ドア [玄関のドア交換]

対面キッチンで料理の時間がより楽しく！一年中快適な住まいで、家族も笑顔に。



キッチンセットの交換を伴う対面化改修：システムキッチン ザ・クラッソ



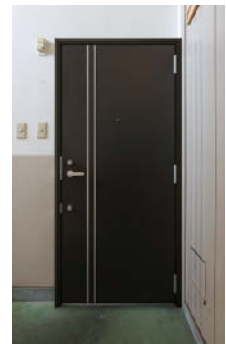
ビルトイン食器洗機



節湯水栓



外窓交換：マドリモ 断熱窓 マンション用



ドア交換：ドアリモ マンションドア

### おすすめ仕様

#### 子育てエコホーム支援事業

キッチン	キッチンセットの交換を伴う対面化改修	①	90,000円/戸
	ビルトイン食器洗機	②	21,000円/戸
	節湯水栓	③	5,000円/台×1箇所
小計			116,000円



#### 先進的窓リノベ事業2024 中高層集合住宅

[Bグレード適用]	マドリモ 断熱窓 マンション用 アルミ樹脂複合 Low-E 複層ガラス [ガス入り] 仕様	
各部屋の窓	外窓交換	
	大 ④ 102,000円×2箇所	
	中 ⑤ 70,000円×2箇所	
小計		344,000円

#### 子育てエコホーム支援事業

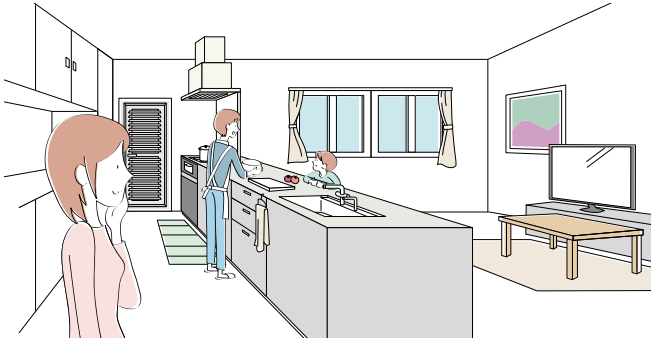
[ZEHLレベル適用]	ドアリモ マンションドア 4地域以南 グラスウール構造 ポスト無し
ドア	ドア交換
	小 ⑭ 43,000円×1箇所

補助金額合計 **503,000円** **お得**

※上記の対応は、非防火仕様における、代表的なアイテムでの対応になります。窓種や詳細ガラス種やデザインや枠バリエーションなどにより、該当しない場合もありますので、ご了承ください。

## キッチン

食べ物をあつかう場所は、いつもキレイにスッキリと。  
家族みんなで調理ができるスペースに。



TOTO

## ザ・クラッソ

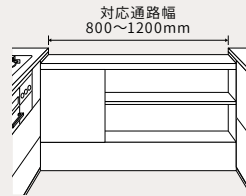
使う人のライフスタイルや空間と調和しながら、  
キッチンを中心とした多彩な暮らしを支えます。

戸建・マンション対応 [参考価格] キッチン部 343万円 周辺ユニット部 131万円

子育てエコホーム ▶ キッチンセットの交換を伴う対面化改修

＼ マンションにお住まいの方へ! /

マンションにあこがれの対面キッチンを実現  
「配管まわしキャビネット」



床上に配管スペースを  
備えた収納キャビネット  
配管まわしキャビネットを設置するこ  
とで、床上で配管をつなぐことができます。

通路幅もひろびろ確保  
通路幅は、800~1200mmに対応してい  
ます。(キャビネット外寸1380×150mm)

子育てエコホーム ▶ 節湯水栓



### タッチレス水ほうき水栓LF

サッと手をかざせば、パッと水を出し止め。  
水栓を汚しにくく、作業もスピーディーに。

子育てエコホーム ▶ 掃除しやすいレンジフード



### ゼロフィルターフードeco

見えない部分の汚れを抑えて面倒な  
お手入れを、ぐっとラクに。

子育てエコホーム ▶ ビルトイン自動調理対応コンロ



### ガラストップ両面焼きコンロH

焼き網なしのマルチグリルで簡単調理。焼製や  
低温調理など、こだわりの調理も思いのまま。

子育てエコホーム ▶ ビルトイン食器洗機



### 食器洗い乾燥機R

予洗した食器は通いかごで食器のセットが  
ラクラク。後片付けの時間が短縮できます。



DAIKEN

## グラビオLS 石目・抽象柄

かんたんに油汚れを拭き取る  
ことができる鏡面調壁材。

戸建・マンション対応

[参考価格] ¥8,250~¥8,710/㎡

DAIKEN

## キッチン専用フローリング キッチンケア

汚れが拭きとりやすい  
キッチン専用の化粧床材。

戸建対応

[参考価格] ¥15,820/㎡



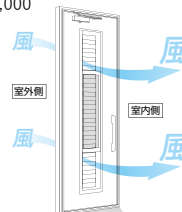
YKK AP 子育てエコホーム ▶ ドア交換

## ドアリモ 勝手口ドア

通風や採光を実現する  
勝手口ドアで快適な  
キッチンに。

戸建対応

横格子 色:プラチナステン(H2)  
断熱タイプ 通風 樹脂スパーサー  
[参考価格]  
¥302,000



通風タイプ



採光タイプ



トイレ

毎日使う場所だから、いつも清潔でお手入れかんたん。  
冬の夜も安全・安心な空間に。



※1 [節水型便器テクノロジーの進化]

●洗浄水の使用量: 1987~2001年商品 (C720R) 13L/回、1999~2004年商品 (CS80B): 大8L、小6L/回、ネオレスト (床排水): 大3.8L、小3.0L/回、ネオレスト (壁排水): 大4.8L、小3.4L/回  
●試算条件 (2022年12月現在): 家族4人 (男性2人、女性2人) 大1回/人・日、小3回/人・日\*2 水道料金=265円 (税込)/m<sup>3</sup>\*3。 ※2 (一社) 日本バルブ工業会より ※3 消費税率10%で試算しています。

TOTO 子育てエコホーム ▶ 節水型トイレ: 掃除しやすい機能を有するもの

ネオレスト

くらしを高める、うつくしさを。  
「TOTOの3つのびっくリーンプラン」できれいなが長く続く。

戸建・マンション対応 [参考価格] ¥311,000~¥717,000

きれいが長く続く「ネオレスト」の特長



使うたび除菌

便器もノズルも便座も、自動除菌\*で清潔つづく。

汚れツルリン

ナノレベルでなめらかな表面だから、汚れがツルツルと落ちる。

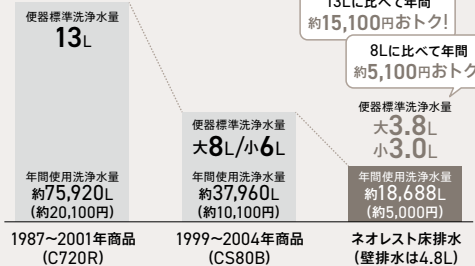
おそうじ超ラク

フチ裏をなくし凹凸を抑えたからサッとひとふき。

※除菌効果は実使用の実証結果ではありません。  
詳細はカタログNo.1401レストルームカタログにてご確認ください。

節水を日々の生活のあたり前に

節水型便器テクノロジーの進化※1



日ごろ使用するトイレの洗浄水1回あたりわずか3.8L (床排水の場合。壁排水は4.8L)。13L便器からおよそ1/3、8L便器からおよそ3/5と、大幅な節水を実現しました。毎日普通に使用しているだけで、いつの間にか大きな節約効果があります。

DAIKEN

クリアートン12SII  
トイレ天井

気になるトイレのニオイを  
吸着・消臭!

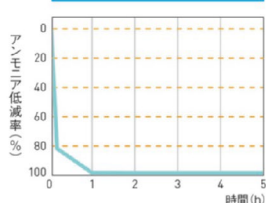
戸建・マンション対応

[参考価格] ¥4,940/m<sup>2</sup>



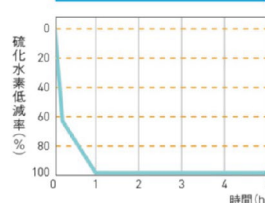
●アンモニア消臭試験 (社内試験) ※1

トイレ臭 (おしっこ) ベット臭・下駄箱



●硫化水素消臭試験 (社内試験) ※1

トイレ臭 (排便) 台所 (生ゴミ臭)



【試験方法】小型密閉容器に試験体を設置し、容器内濃度が所定濃度になるよう悪臭物質を注入した。注入後、濃度変化を測定。なお、上記試験結果は社内測定値であり、保証値ではありません。

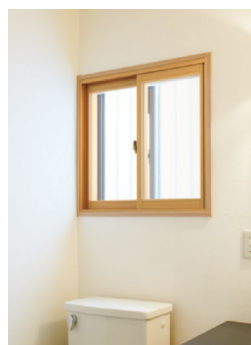
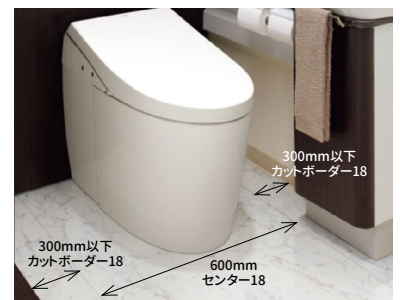
DAIKEN

ハピアフロア  
トイレタフ 石目柄

汚れに強くシミになりにくい  
トイレ専用床材。

戸建対応

[参考価格] ¥16,890~¥18,340/m<sup>2</sup>



YKK AP 先進的窓リノベ2024 子育てエコホーム

▶ 内窓設置

マドリモ 内窓 プラマードU

簡単な内窓リフォーム。  
断熱機能向上や防犯に!

戸建・マンション対応

仕様: W700×H700mm、  
Low-E複層ガラス ガス入  
[参考価格] ¥106,200

施工時間

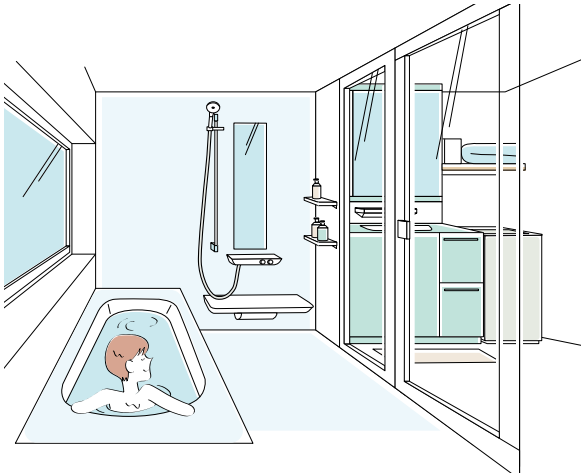
一窓あたり

約60分



浴室・洗面

一日の疲れを癒す、こだわりの空間に。  
清潔を保てるお手入れのしやすさもポイント。



TOTO  
シンラ

贅沢なくつろぎに心も身体も解きほぐされる。

戸建・マンション対応

[参考価格] ¥2,097,000 (戸建HKシリーズRタイプ1616サイズ基本仕様)

子育てエコホーム ▶ 高断熱浴槽



魔法おんぶ浴槽  
(JIS高断熱浴槽準拠)

断熱構造だから、4時間経っても温度低下はわずか2.5℃以内。

※図はイメージです。実際の仕様や取りつける器具によって浴槽断熱材の形状が異なります。

子育てエコホーム ▶ 節湯水栓



大粒の水玉がスイングし、節水しながらも適度な浴び心地に。



床ワイパー洗浄(きれい除菌水)



おそうじ浴槽



TOTO 子育てエコホーム ▶ 節湯水栓

オクトーブ

自動機能やキレイを保つ  
快適機能が充実。

戸建・マンション対応 [参考価格] ¥631,800

- いつも清潔  
手を触れずに水栓や照明を操作でき、  
きれいを保てます。
- 使いやすい  
手洗い・洗顔時に眼鏡やスマートフォンを  
置けるカウンター付き。
- お掃除ラクラク  
水栓が上部にあるので、ふき掃除がラクラク。

YKK AP 先進的窓リノベ2024 子育てエコホーム ▶ 外窓交換

マドリモ 断熱窓

約半日のリフォームで  
断熱窓に変身。

戸建・マンション対応

仕様: W1200×H700mm、  
Low-E複層ガラス ガス入  
浴室仕様  
[参考価格] ¥117,300



DAIKEN

洗面専用フローリング  
スリップケア

水濡れ時に滑りにくい  
お掃除ラクラク床。

戸建対応

[参考価格] ¥16,430/㎡



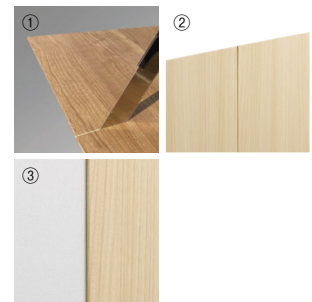
DAIKEN

グラビオLB  
木目柄

水や汚れに強い、  
抗菌性能の不燃壁材。

戸建・マンション対応

[参考価格] ¥6,660/㎡



- ① 手のこで切断可能。
- ② 巻き込み化粧仕上げで目地材不要。
- ③ クロスとの納めにも目地材不要。

※掲載の価格は、すべて税抜価格です。 ※写真はイメージです。

リビング・居室

開口部や内装材の機能性を高めて、夏は涼しく、冬は暖か。お部屋を爽やかにクリーンな空気環境に。



DAIKEN

スタイリッシュファニチャー MiSEL(ミセル)

散らかりがちな小物もすべて収納。映像に干渉しないしつらえの本格的ホームシアター。

戸建・マンション対応 [参考価格] ¥415,700 ※写真掲載プラン一式

DAIKEN

クリアートーン12SII

湿気を吸収・放出し、爽やかな空気を作る。気になる反響音も抑える健康快適天井材。

戸建・マンション対応 [参考価格] ¥2,740/㎡



DAIKEN

内部ユニット FiTIO(フィティオ)

シンプルで使いやすい、リーズナブルな内部ユニット。側面棚柱タイプと背面棚柱タイプの2種をラインアップ。

戸建・マンション対応 [参考価格] ¥298,100 ※写真掲載プラン一式

クローゼットや押入リフォーム等、様々な生活シーンでお使いいただけます。

DAIKEN

スイッチプラス740

「在宅勤務」をお手伝い! 多目的・簡単設置の格納タイプデスク。

戸建・マンション対応 [参考価格] ¥163,500 ※カスタマイズプラン(キャスターレスタイプ) 注:マンションでも設置可能ですが、壁固定する場合は、管理組合の許可が必要です。



DAIKEN

ハピアフロアトレンドウッド柄

トレンドをいち早く取り入れた化粧床材。豊かな木目の表情が魅力の個性あふれる床材です。

戸建・マンション対応 [参考価格] ¥10,430/㎡ 注:マンションは二重床が対象です。直床では、別製品にて対応となります。



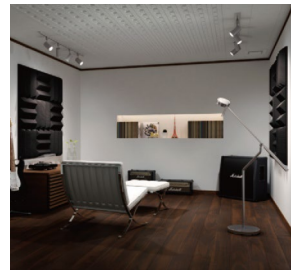
DAIKEN

オトピタ

すぐれた吸音性能で、音響効果をグレードアップ

戸建・マンション対応 [参考価格] ¥44,080/㎡~

壁に取り付けるだけで、自分にピッタリの音響空間をつくり出します。後付けタイプだから、取り付けや配置替えも簡単です。



YKK AP

先進的窓リノベ2024

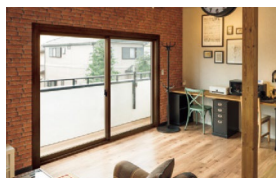
子育てエコホーム

▶▶ 外窓交換

マドリモ 断熱窓

断熱窓に取替えるだけで、住まいの暑さ寒さをスピード解決。

戸建・マンション対応 仕様: W2000×H2000mm、アルミ樹脂複合窓 [参考価格] ¥289,700



YKK AP

famitto ガラスデザイン 4枚建

上質な空間を演出する全面ガラス間仕切り。

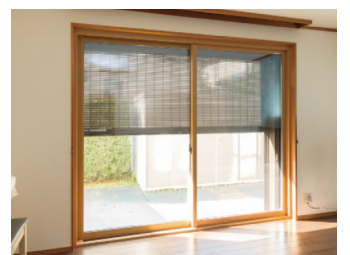
戸建・マンション対応 仕様: DPGデザインW404 H23タイプ [参考価格] ¥582,500

YKK AP

マドリモシャッター リモコンスリットシャッターGR

採光・採風もできる防災・減災商品。風速62m/s相当の強風に耐え、住宅を守る強固なシャッター。

戸建対応 仕様: W1640×H2030mm、電動リモコンシャッター仕様 [参考価格] ¥390,200 ※下地無タイプ



## 玄関

自然換気を上手に活かす通風ドアや手洗い器。  
健康的な生活をサポートする玄関アイテム。



DAIKEN

### ハピア玄関収納・ イーザーオーダーカウンター (手洗いユニット対応)

玄関収納+イーザーオーダーカウンターの  
組み合わせで、手洗いの設置が可能です。

戸建・マンション対応 [参考価格] ¥416,300

※写真掲載プラン一式



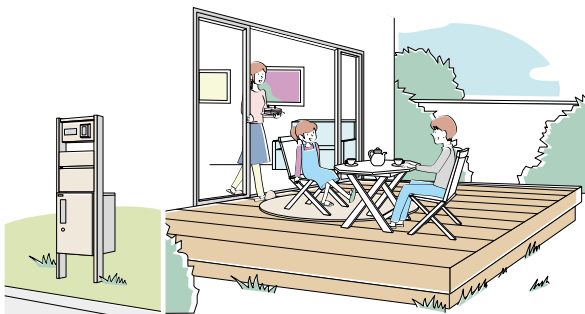
### 抗ウイルス機能

空気中や手から、製品上に  
付着した特定ウイルスの数を  
減少させる抗ウイルス機能  
をレバーハンドル、手すり、  
カウンター、床材(一部商品  
のみ)等に付与。



## 外構・庭

アウトドアを気軽に楽しめる空間で、充実のおうち時間を。  
わが家専用のスペースをもっと自由に素敵に。



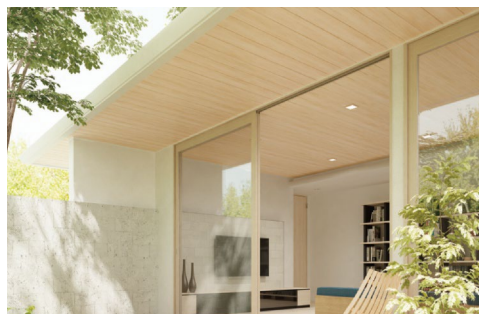
DAIKEN

### ダイライト 軒天羽目板

木目の立体感のある風合  
いが魅力で不燃性にもすぐ  
れ、リブデザインが特徴的な  
軒天羽目板。

戸建対応

[参考価格] ¥9,940/m<sup>2</sup>



YKK AP

先進的窓リノベ2024

子育てエコホーム

▶▶ドア交換

### ドアリモ 玄関ドア D30 断熱ドア

毎日が楽しくなる住まいの“顔”に。

戸建対応 N08タイプ D2仕様 無採光扉 ポケットキー

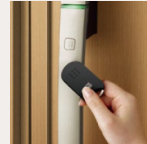
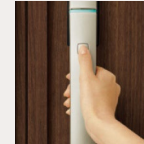
[参考価格] ¥662,000

### 選べる3つのスマートコントロールキー

① 顔認証キー

② ポケットキー

③ ビタットキー



電源方式

① AC100V式 ② ③ 電池式・AC100V式

※一部対応していないドアがあります。

YKK AP

子育てエコホーム

▶▶ドア交換

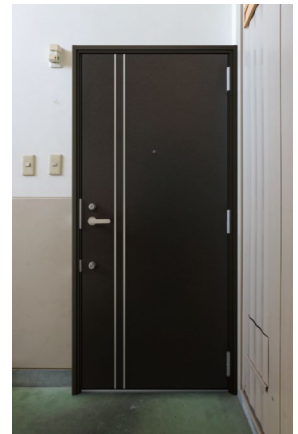
### ドアリモ マンションドア

マンションの改修におすすめ  
の玄関ドアシリーズです。

マンション対応

ガラスウール構造 ポスト無し

[参考価格] ¥371,000



YKK AP

子育てエコホーム

▶▶宅配ボックス

### ルシアス 宅配ポスト2型

不在時でも宅配ポストが  
荷物を受け取ります。

戸建対応

[参考価格] ¥264,700





GREEN  
REMODEL

暮らしも快適、地球も快適

TOTO DAIKEN YKK AP

商品に関する詳しい情報や、リフォーム事例、ショールームの情報など、役立つ情報が満載。TOTO・DAIKEN・YKK APリフォーム情報サイトをご覧ください。



TDY 検索

オンラインリフォーム相談センター  
(TOTO・DAIKEN・YKK AP)  
<https://re-model.jp/inquiry/>



## 住宅省エネ2024キャンペーン全般については

住宅省エネ2024キャンペーン  
補助事業合同お問い合わせ窓口

TEL:0570-055-224(有料)

受付時間:9:00~17:00(土・日・祝日を含む)

住宅省エネ2024キャンペーン総合サイト  
<https://jutaku-shoene2024.mlit.go.jp/>



TOTO DAIKEN YKK AP  
住宅省エネ2024キャンペーン  
ホームページ

<https://re-model.jp/about/subsidy2024/>



住宅省エネ2024キャンペーン対象の各社製品のお問い合わせ・ご相談は

### TOTO株式会社

TOTO子育てエコホーム支援事業相談室

☎0120-10-0035

受付時間:9:00~17:00(土曜、日曜、祝日、夏期休暇、年末年始を除く)



### 大建工業株式会社

お客様センター

☎0120-787-505

受付時間:9:00~17:00(土曜、日曜、祝日、夏期休暇、年末年始を除く)



### YKK AP株式会社

YKK AP 国の住宅省エネ補助事業  
相談窓口 専用コールセンター

☎0120-38-4134

受付時間:9:00~17:00(日曜・祝日・年末年始・夏期休暇などを除く)



●表示内容は2024年2月現在のものです。

●商品の色は、印刷特性上実物と多少差が出ます。ご了承ください。

カタログNo.5952 [1433-01] MK2024.02 [SI] (P1.1-03) XAAAB-H23-142-1

