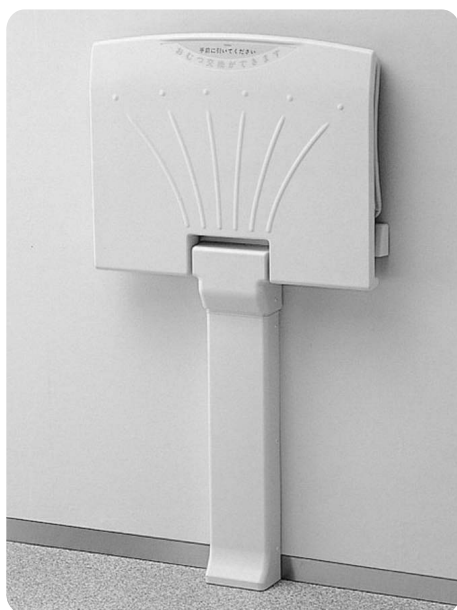


## ベビーシート点検マニュアル YKA21・YKA21R



# はじめに

本書は、おむつ交換台「ベビーシート (YKA21、YKA21R)」を快適、また安全にご利用いただくために必要な、日常の点検内容を記載したマニュアルです。本書の内容に従い、正しく実施してください。

経年変化による劣化や想定外の使用により破損、ねじのゆるみによるガタツキなどが発生している場合がありますので、注意して点検ください。

点検結果により「交換」の事項が発生した場合は、速やかに部品交換の手続きをお願いいたします。また、「使用禁止」事項が発見された場合は、必ず使用の中止をお願いいたします。

## 各部の名称

### 表示マーク



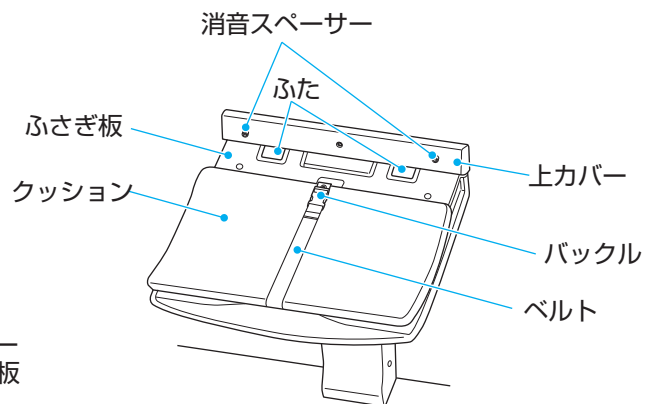
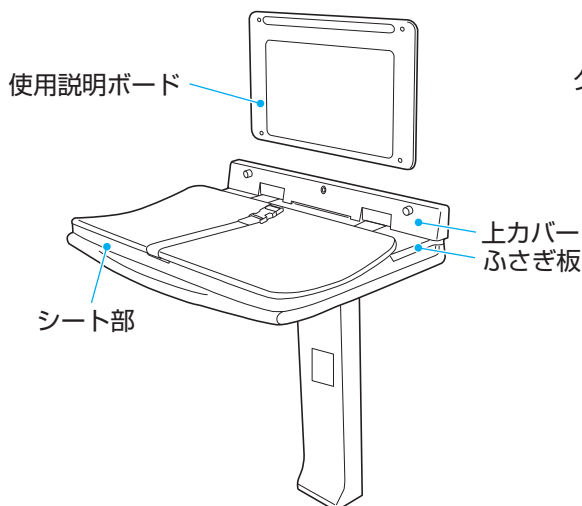
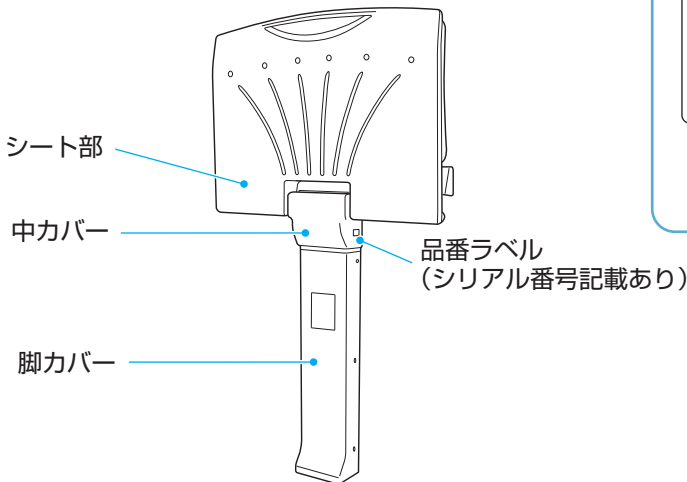
おむつ替えシートが  
あります



オムツ替えシートが  
あります

または

化粧室入口やトイレのドアなどに  
貼ってあります



# 点検の内容

## 1. ラベル・シールの確認

点検項目	点検方法	判断基準
①表示マーク※	目視	正しく貼り付けされ、内容が認識できること (傷、破れがないこと)
②商品シール		
③説明シール		
④重量制限シール		
⑤管理者用ラベル		

※貼ってある場合のみ

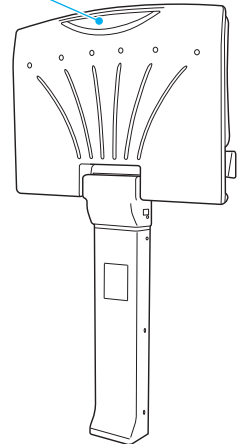
### ① 表示マーク



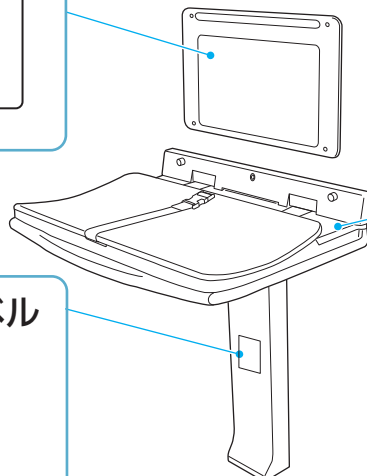
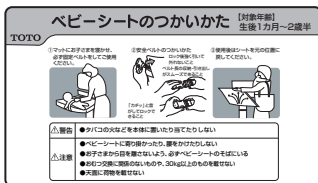
または



### ② 商品シール



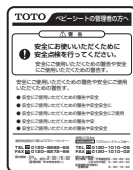
### ③ 説明シール



### ④ 重量制限シール

大人が座らないでください  
(耐荷重30kg)

### ⑤ 管理者用ラベル



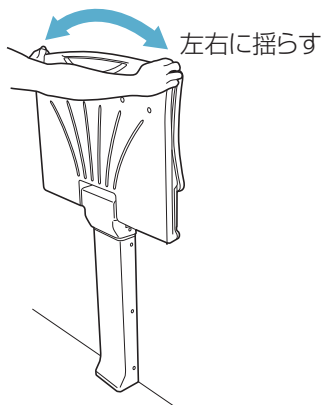
### ※ラベル、シールのはがれや紛失について

ラベルやシールには安全にご使用いただくための警告や使用上の注意が記載されております。これらは、ご使用になられますお客さまが安全に誤使用なく、お使いいただくために必要な表示です。点検で確認されましたラベルやシール類のはがれにつきましては、速やかに交換や貼り直しをお願いいたします。

## 2. シート部のガタツキ確認

点検項目	点検方法	判断基準	対応方法
シート部のガタツキ、傾き	目視・手感	傾き、ガタツキ、異常音がないこと	使用中止 部品交換
シート部の開閉			
脚部のガタツキ			

閉じた状態で確認



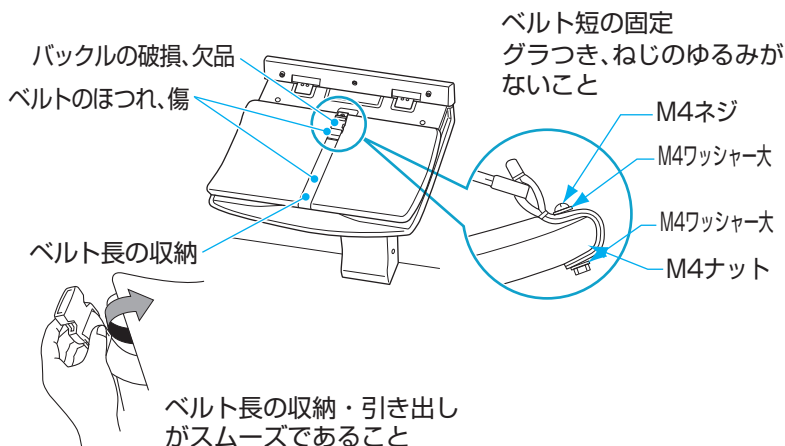
開いた状態で確認



## 3. バックル・ベルトの確認

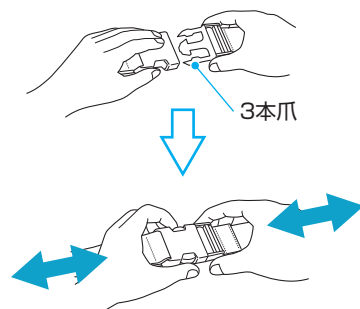
点検項目	点検方法	判断基準	対応方法
バックルの種類	目視・手感	3本爪であること※	使用中止 部品交換
バックルの破損、欠品		欠品、破損、傷がないこと	
バックルのロック動作		ロック後強く引いて外れないこと	
ベルトのほつれ、傷		ほつれ、破損、傷がないこと	
ベルト短の固定		グラつき、ねじのゆるみがないこと	
ベルト長の収納		スムーズに引き込まれること	

※バックルが2本爪の場合は、無償にて3本爪に交換させていただきます。



バックルのロック動作

「カチッ」と音がしてロックされること



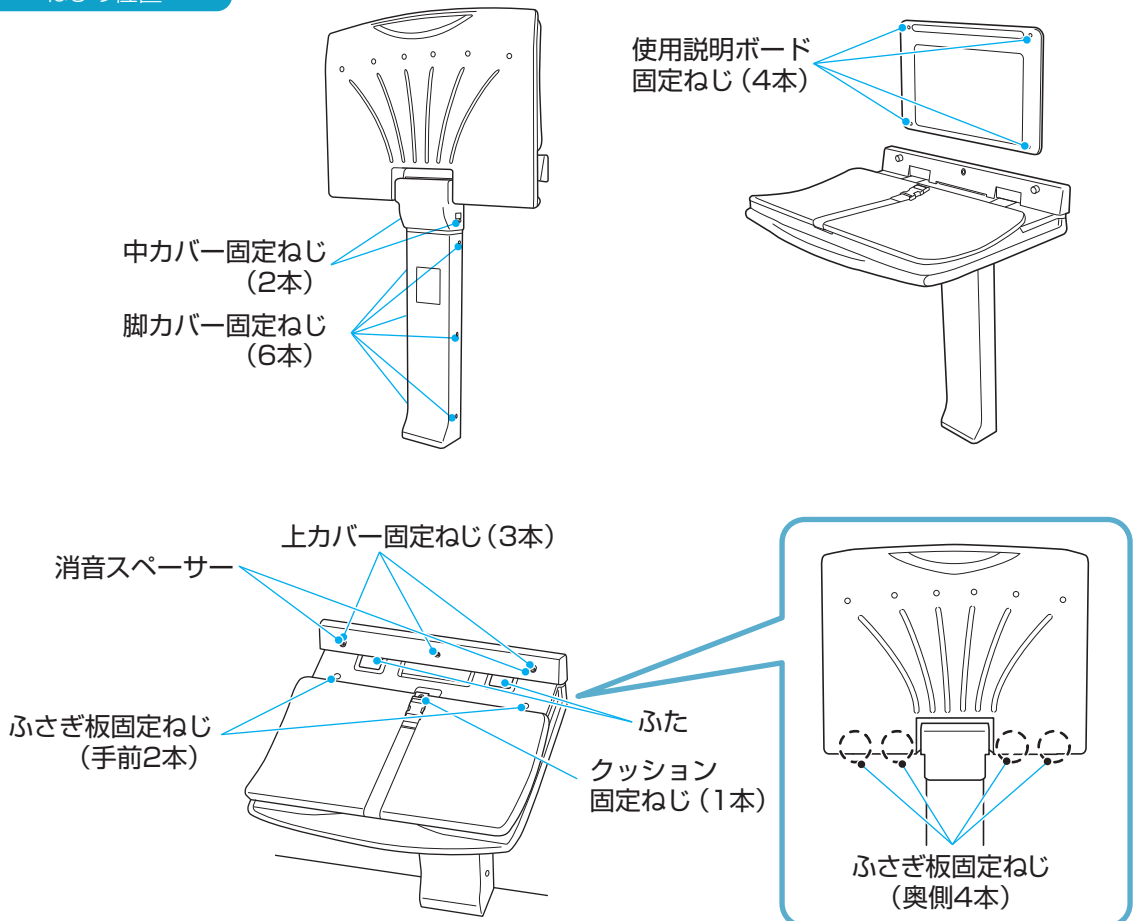
ロック後強く引いて外れないこと

## 点検の内容

### 4. 外観(シート部・カバー)の確認

点検項目	数量	点検方法	判断基準	対応方法
ふさぎ板	1	目視	ひび、割れ、破損、変形、傷、著しい汚れがないこと	使用中止 部品交換
クッション	1			
使用説明ボード	1			
上カバー	1			
ふた	2			
中カバー	1			
脚カバー	1			
消音スペーサー	2			
ふさぎ板固定ねじ	手前に2本・奥に4本			
使用説明ボード固定ねじ	4			
上カバー固定ねじ	3			
中カバー固定ねじ	2			
脚カバー固定ねじ	6			
クッション固定ねじ	1			

#### ねじの位置



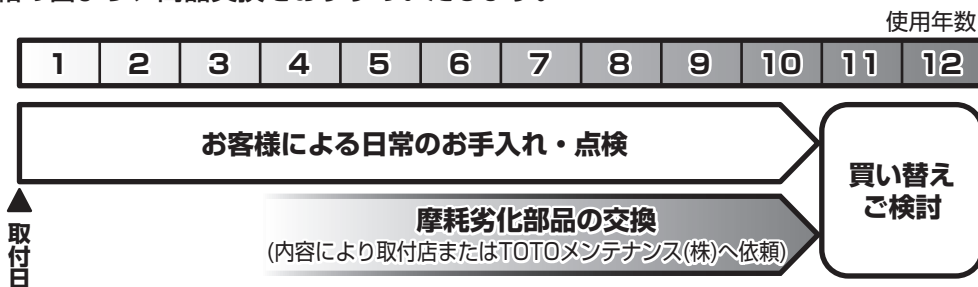
## 日ごろのお手入れについて

- お手入れは、柔らかい布やスポンジを水でしめらせてせっけんまたは中性洗剤をつけてふいてください。その後、もう一度水ぶきをしてから、乾いた布で水分をきれいにふき取ってください。それでも落ちない油性の汚れなどは、エチルアルコール（薬用アルコール：薬局で購入できます）でふいてください。
- シンナー、ベンジン、塩酸、強アルカリ性薬品および防カビ剤など塩素系の洗剤は表面の変色や変質の原因となりますので、絶対に使用しないでください。
- たわし、みがき粉、クレンザーなどは、本体を傷めますので使用しないでください。
- 消毒は逆性せっけんを適度に薄めて使用してください。

商品は、お手入れ次第で清潔さを保ち、長もちさせることができます。  
日ごろのお手入れをこまめに行っていただくよう、お願いいたします。



なお、お使いになられて10年が経過している場合には、安全性と補修部品の継続的な供給の面より、商品交換をおすすめいたします。



### お客様専用窓口



商品のお問い合わせは  
TOTO(株) お客様相談室へ

TEL ☎0120-03-1010  
FAX ☎0120-09-1010

受付時間：9:00～17:00  
(夏期休暇・年末年始を除く)



修理のご用命は 安心・信頼の  
TOTOメンテナンス(株) 修理受付センターへ

TEL ☎0120-1010-05  
FAX ☎0120-1010-02

ホームページ <http://www.tom-net.jp/>  
受付：年中無休 受付時間：8:00～19:00  
訪問修理：年中無休(一部地域を除く)  
営業時間：9:00～18:00



交換部品・別売品のご購入は  
TOTOメンテナンス(株)TOTOパーツセンターへ

TEL ☎0120-8282-55  
FAX ☎0120-8272-99

受付時間：平日 9:00～18:00  
土・日・祝日 10:00～18:00  
(夏期休暇・年末年始を除く)

※インターネットでの部品購入はTOTOWebショップへ  
(24時間受付)  
<http://www.toto.jp/ec/html/index.htm>

お客様からお預かりした個人情報、関連法令および社内諸規定に基づき慎重かつ適切に取り扱います。詳細はTOTOホームページをご覧ください。